

平成27年度  
長崎大学歯学部 概要



*NAGASAKI UNIVERSITY  
SCHOOL OF DENTISTRY  
OUTLINE 2015*

# 目次

## Contents

	ページ Page
1 沿革 ..... <i>History (Dentistry and University Hospital Dental Division)</i>	1
2 機構図 ..... <i>Scheme of Organization</i>	3
3 歴代役職員等 ..... <i>Chronological List of Deans and Directors</i>	5
4 研究分野の主な研究題目（大学院分野） ..... <i>Research Subjects (Graduate School of Science)</i>	9
5 歯科系診療部門等役職員 ..... <i>Organization in the Dental Division</i>	13
6 職員現員数 ..... <i>Number of Staffs and Personnel Classification</i>	14
7 学生数等 ..... <i>Number of Students</i>	15
① 歯学部歯学科 在学生数 <i>School of Dentistry</i>	
② 歯学部歯学科 卒業者数 <i>Graduates in School of Dentistry</i>	
③ 歯科医師国家試験 合格状況 <i>Passer of National dentistry examination</i>	
8 研究助成・国際交流 ..... <i>Research Grants and International Exchange</i>	16
① 科学研究費補助金 <i>Grant-in-Aid for Scientific Research</i>	
② 奨学寄附金・受託研究・共同研究 <i>Scholarships, Commissioned Research and Joint Research with Private Sectors</i>	
③ 外国の大学等との学術交流協定締結状況 <i>Agreements on Academic Exchange with Overseas Institutions</i>	
9 建物配置図 ..... <i>Land and Buildings</i>	17
10 各階配置図 ..... <i>Stereographic Representation of the School of Dentistry and the University Hospital (Dental Division)</i>	19
11 案内図 ..... <i>The Location of Nagasaki University School of Dentistry and the University Hospital</i>	21

# 1. 沿革

## History(Dentistry and University Hospital Dental Division)

昭和52年	4月	歯学部創設準備室設置
昭和54年	10月	長崎大学歯学部設置
昭和55年	4月	2講座設置(歯科矯正学、口腔外科学第一)
		歯学部学生第一回生受入、3講座設置(口腔生理学、歯科理工学、歯科保存学第一)
		歯学部附属病院創設準備室設置
		医学部附属病院歯科口腔外科において3診療部門(矯正歯科診療部門、保存科診療部門、口腔外科診療部門)診療開始
昭和56年	4月	5講座設置(口腔解剖学第一、口腔解剖学第二、口腔生化学、口腔病理学、口腔細菌学)
	11月	歯学部・歯学部附属病院新営竣工
昭和57年	4月	5講座設置(歯科薬理学、予防歯科学、歯科保存学第二、歯科補綴学第一、歯科放射線学)
		新営棟にて歯学部学生専門課程の授業開始
		歯学部附属病院設置、7診療科設置(予防歯科、矯正科、第一保存科、第二保存科、第一補綴科、第一口腔外科、歯科放射線科)
昭和58年	4月	2講座設置(小児歯科学、歯科補綴学第二)、福利厚生施設棟竣工
		2診療科設置(小児歯科、第二補綴科)
昭和59年	4月	1講座設置(口腔外科学第二)
		1診療科設置(第二口腔外科)
昭和61年	3月	第一回生卒業
	4月	大学院歯学研究科(博士課程)設置、大学院歯学研究科学生第一回生受入れ
平成2年	3月	大学院歯学研究科学生第一回生に学位記授与
平成4年	3月	歯学部教育研究棟新営竣工
	4月	1診療科設置(歯科麻酔科)
平成9年	4月	特殊歯科総合治療部設置
平成11年	4月	大学院歯学研究科社会人特別選抜(昼夜開講制)受入れ
	10月	大学院歯学研究科社会人・外国人留学生特別選抜(秋季入学)実施
平成14年	4月	大学院医学研究科、歯学研究科及び薬学研究科を統合し、大学院医歯薬学総合研究科設置(4専攻、8講座) ( <b>医療科学専攻</b> :病態解析・制御学講座、発生分化機能再建学講座、健康予防科学講座、 <b>新興感染症病態制御学系専攻</b> :感染分子病態学講座、 <b>放射線医療科学専攻</b> :放射線生命科学講座、 <b>生命薬科学専攻</b> :分子創薬科学講座、環境薬科学講座、臨床薬学講座)
		歯学部歯学科を講座制から3大学科目制へ移行(顎口腔生体科学、顎口腔環境科学、顎口腔再生医療科学)
		11診療科から4大診療科(総合歯科、顎・口腔歯科、専門歯科、診断管理科)へ再編成及び初期治療部の設置
平成15年	10月	歯学部附属病院と医学部附属病院を統合し、医学部・歯学部附属病院を設置(歯学部附属病院の診療部門は、歯科系診療部門となる)
平成16年	4月	長崎大学は法人化され、国立大学法人長崎大学となった。 病態解析・制御学講座に歯学系の1分野を設置(臨床病態生理学(旧歯科麻酔学))
平成18年	4月	大学院医歯薬学総合研究科の講座が再編された。(医療科学専攻:生命医科学講座、社会医療科学講座、展開医療科学講座、 <b>新興感染症病態制御学系専攻</b> :感染免疫学講座、 <b>放射線医療科学専攻</b> :放射線生命科学講座、放射線障害医療学講座、 <b>生命薬科学専攻</b> :分子創薬科学講座、環境薬科学講座、臨床薬学講座)
平成18年	5月	大学院歯学研究科廃止
平成21年	4月	卒前・卒後歯学臨床教育担当教授を配置
		医学部・歯学部附属病院は長崎大学病院となった
平成22年	5月	五島市に離島歯科保健医療研究所を開設
平成24年	4月	生命医科学講座に分子硬組織生物学分野を設置
平成26年	4月	卒前・卒後歯学臨床教育担当は総合歯科臨床教育学となった
平成27年	4月	社会医療科学講座に歯科法医学分野を設置

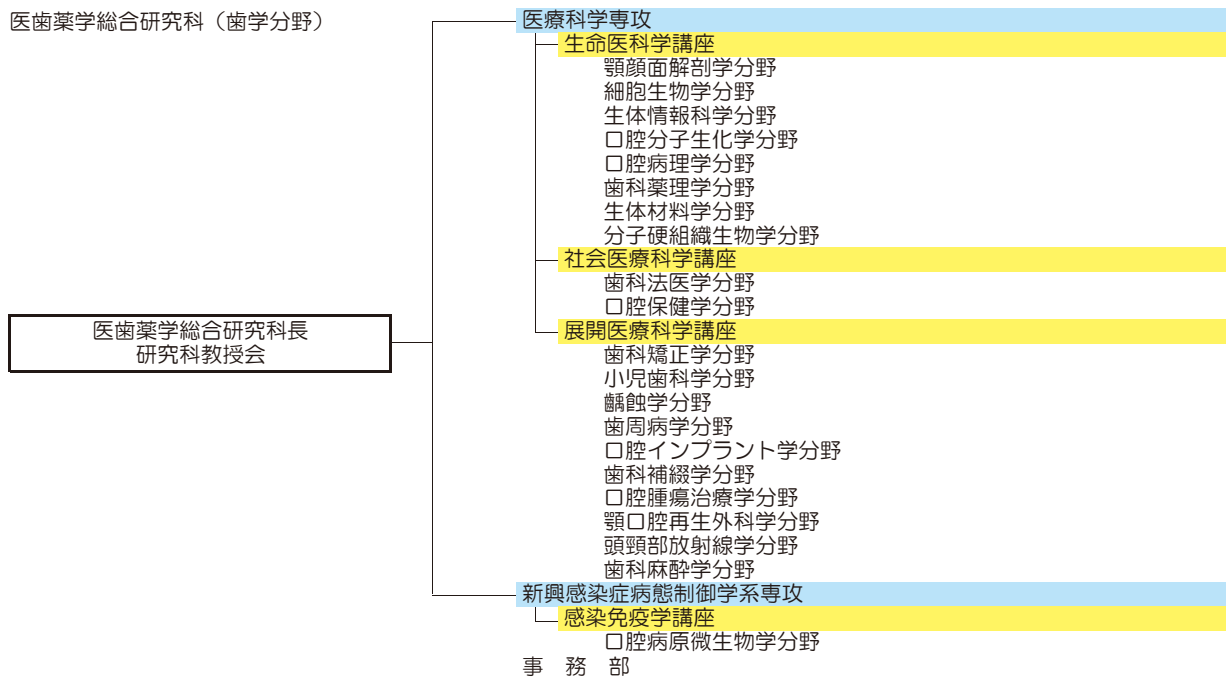
1977	April	Preliminary Office was set up to establish the School of Dentistry in the Administration Bureau of Nagasaki University.
1979	October	School of Dentistry was established as the 8 <sup>th</sup> faculty in Nagasaki University. Department of Orthodontics and the 1 <sup>st</sup> Department of Maxillofacial and Oral Surgery were founded.
1980	April	The School of Dentistry was opened for students of pre dental course. Three departments (Oral Physiology, Dental Materials Science, Endodontics and Operative Dentistry) were founded as the 2 <sup>nd</sup> stage. Preliminary Office was set up for establishment of University Hospital of Dentistry. Three clinical divisions (Orthodontics, Endodontics and Operative Dentistry, Oral Surgery) started their clinical services as temporary hospital of dentistry in the University Hospital of Medicine.
1981	April	Five departments (Oral Anatomy, Oral Histology, Oral Biochemistry, Oral Pathology, Oral Bacteriology) were founded as the 3 <sup>rd</sup> stage.
	November	Building of the School of Dentistry and the University Hospital of Dentistry was completed newly.
1982	April	Five departments (Dental Pharmacology, Preventive Dentistry, Periodontology, Fixed Prosthodontics, Radiology and Cancer Biology) were founded as the 4 <sup>th</sup> stage. Undergraduate education was started for students who finished pre dental course. The University Hospital of Dentistry was established with 7 clinical divisions (Preventive Dentistry, Orthodontics, Endodontics and Operative Dentistry, Periodontology, Fixed Prosthodontics, Oral and Maxillofacial Surgery, Radiology) and started their clinical services in the new building.
1983	April	Two departments (Pediatric Dentistry, Removable Prosthodontics) were founded as the 5 <sup>th</sup> stage. Student Union was erected in the campus of the School of Dentistry. Two clinical divisions (Pediatric Dentistry, Removable Prosthodontics) were founded in the Hospital.
1984	April	The 2 <sup>nd</sup> Department of Maxillofacial and Oral Surgery was founded as the 18 <sup>th</sup> department in the School of Dentistry. The 2 <sup>nd</sup> Clinical Division of Oral and Maxillofacial Surgery was founded in the Hospital.
1986	March	The first batch of students completed their course in the School of Dentistry.
	April	Graduate School of Dentistry was established. The first batch of students was admitted into the Graduate School.
1990	March	Graduate School conferred the degree of doctor on the first batch of graduates.
1992	March	New building was completed for research and education in the School of Dentistry.
	April	Clinical Division of Dental Anesthesiology was founded in the Hospital.
1997	April	General Clinic for Special Dentistry was founded newly.
1999	April	The special course for the working students was established in the Graduate School of Dentistry.
	October	The special course of autumn entrance for working and foreign students was established in the Graduate School of Dentistry.
2002	April	Graduate Schools of Medicine, Dentistry and Pharmaceutical Science were abolished and re-launched as the Nagasaki University Graduate School of Biomedical Sciences.  Academic departments of the former Graduate School of Dentistry were reorganized under three university programs. Eleven clinical divisions were reorganized into four clinical departments (General Dentistry, Oral and Maxillofacial Dentistry, Specialized Dentistry, and Radiology and Anesthesiology), and one department (Primary Dentistry) was founded newly.
2003	October	Hospital of Dentistry and Hospital of Medicine were joined into Nagasaki University Hospital (Dental Treatments Carried out at the Dental Division).
2004	April	Nagasaki University was incorporated into Nagasaki University, National University Corporation. Clinical Physiology became a Division of the Department of Translation Medical Sciences.
2006	April	The unit of Graduate School of Biomedical Sciences was reorganized.
2006	May	Graduate Schools of Dentistry was discontinued.
2009	April	Professor of Comprehensive clinical education was posted.  The University Hospital of Medicine and Dentistry changed its status as a hospital affiliated with the Schools of Medicine and Dentistry and came under direct control of the University, which renamed it the Nagasaki University Hospital.
2010	May	Nagasaki University School of Dentistry Institute of Island Oral Health Research was Established in Goto-City.
2012	April	Molecular Bone Biology became a Division of the Unit of Basic Medical Sciences.
2014	April	Comprehensive clinical education was renamed Department of clinical education in General Dentistry.
2015	April	Forensic Dental Science became a Division of the Unit of Social Medicine.

## 2. 機構図

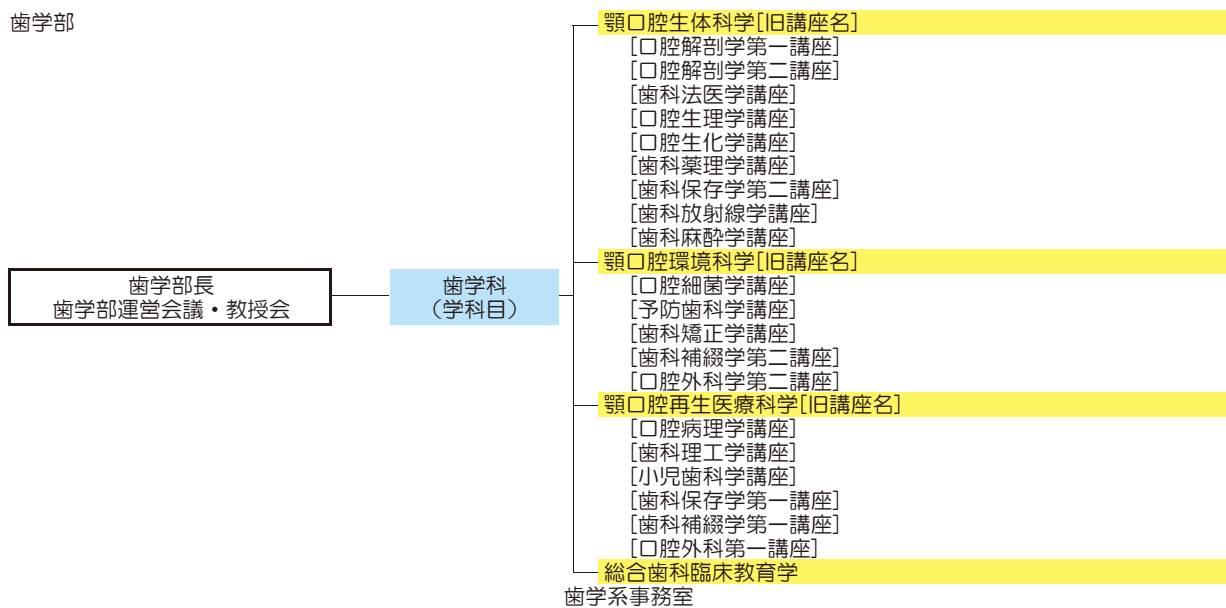
平成27年4月1日現在

### Scheme of Organization as of April 1, 2015

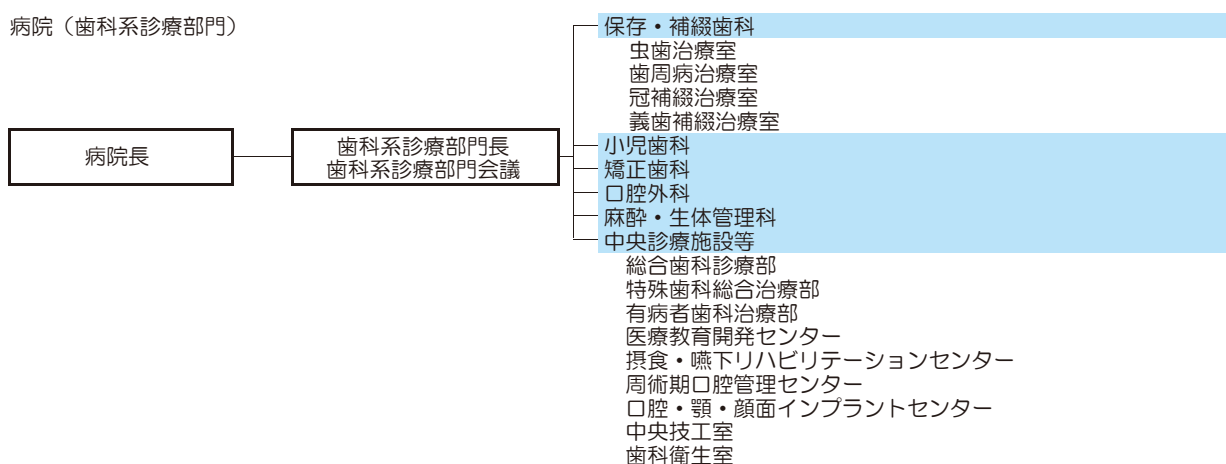
#### (1) 医歯薬学総合研究科（歯学分野）



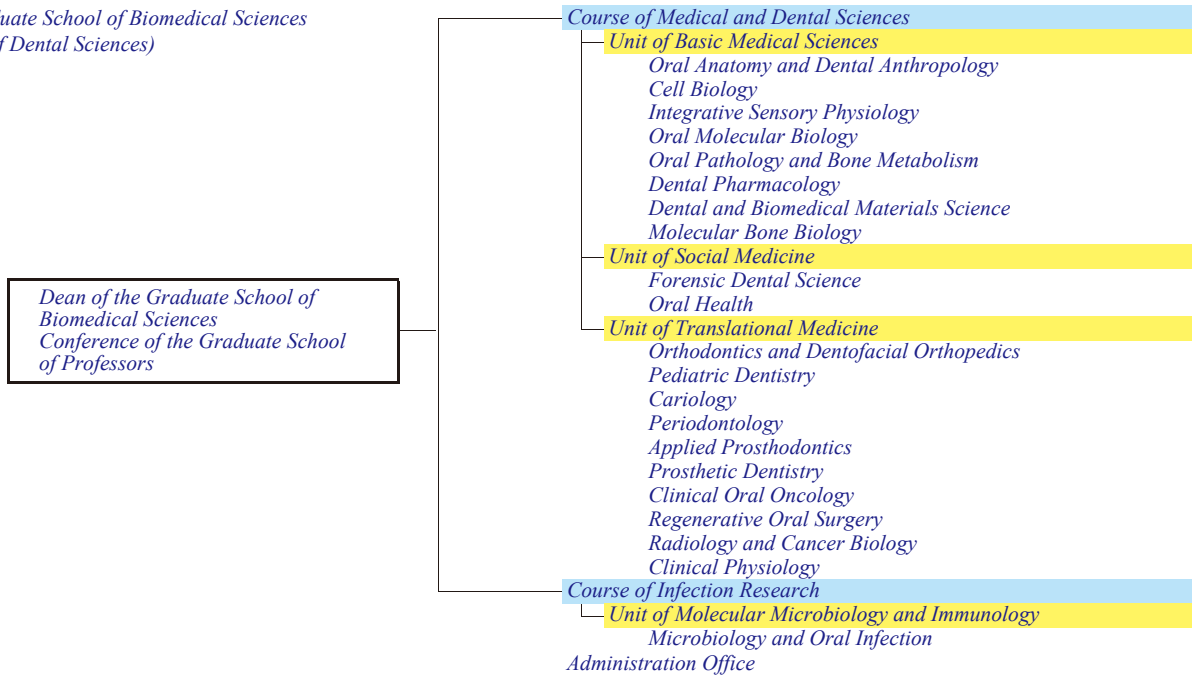
#### (2) 歯学部



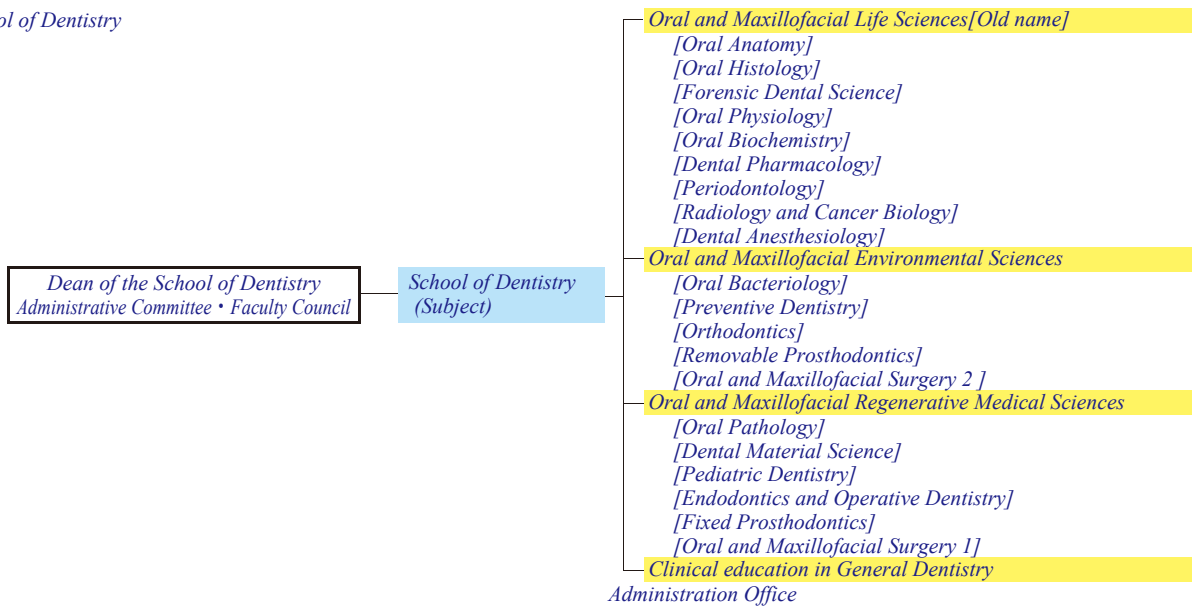
#### (3) 病院（歯科系診療部門）



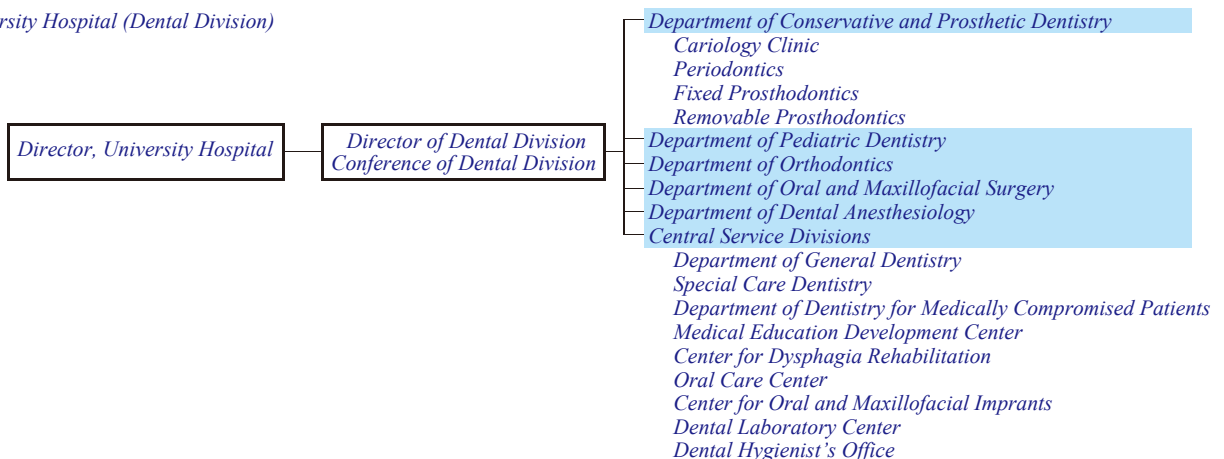
(1) Graduate School of Biomedical Sciences  
(Field of Dental Sciences)



(2) School of Dentistry



(3) University Hospital (Dental Division)



### 3. 歴代役職員等

#### Chronological List of Deans and Directors

##### (1) 歯学部長

佐々木 元 賢	昭和54年10月 1日～昭和62年 9月30日
高木 興 氏	昭和62年10月 1日～平成 元年 9月30日
岡 邊 治 男	平成 元年10月 1日～平成 5年 9月30日
加藤 伊 八	平成 5年10月 1日～平成 9年 9月30日
加藤 有 三	平成 9年10月 1日～平成13年 9月30日
熱田 充	平成13年10月 1日～平成17年 9月30日
六反田 篤	平成17年10月 1日～平成19年 9月30日
林 善 彦	平成19年10月 1日～平成25年 3月31日
中山 浩 次	平成25年 4月 1日～平成27年 3月31日
澤 瀬 隆	平成27年 4月 1日～

##### (2) 副学部長

###### 管理運営担当

六反田 篤	平成12年10月18日～平成17年 9月30日
中山 浩 次	平成17年10月 1日～平成19年 9月30日
池田 通	平成19年10月 1日～平成21年 3月31日
原 宣 興	平成21年 4月 1日～平成25年 3月31日
筑波 隆 幸	平成25年 4月 1日～平成27年 3月31日
角 忠 輝	平成27年 4月 1日～

###### 教育研究担当

大井 久美子	平成12年10月18日～平成13年 9月30日
林 善 彦	平成13年10月 1日～平成17年 3月31日
根本 孝 幸	平成17年 4月 1日～平成17年 9月30日
原 宣 興	平成17年10月 1日～平成21年 3月31日
吉田 教 明	平成21年 4月 1日～平成25年 3月31日
村田 比呂司	平成25年 4月 1日～平成27年 3月31日
藤原 卓	平成27年 4月 1日～

##### (3) 歯学研究科長

佐々木 元 賢	昭和61年 4月 1日～昭和62年 9月30日
高木 興 氏	昭和62年10月 1日～平成 元年 9月30日
岡 邊 治 男	平成 元年10月 1日～平成 5年 9月30日
加藤 伊 八	平成 5年10月 1日～平成 9年 9月30日
加藤 有 三	平成 9年10月 1日～平成13年 9月30日
熱田 充	平成13年10月 1日～平成17年 9月30日
六反田 篤	平成17年10月 1日～平成18年 5月17日

##### (4) 歯学部附属病院院長

入江 通 暢	昭和57年 4月 1日～昭和60年 7月 7日
高木 興 氏	昭和60年 7月 7日～昭和60年 8月15日 (事務取扱)
高木 興 氏	昭和60年 8月16日～昭和62年 8月15日
藤井 弘 之	昭和62年 8月16日～平成 元年 8月15日
加藤 伊 八	平成 元年 8月16日～平成 5年 8月15日
松元 仁 充	平成 5年 8月16日～平成 7年 3月31日
熱田 充	平成 7年 4月 1日～平成 9年 3月31日
水野 明 夫	平成 9年 4月 1日～平成11年 3月31日
熱田 充	平成11年 4月 1日～平成13年 9月30日
藤井 弘 之	平成13年10月 1日～平成15年 9月30日

##### (5) 医学部・歯学部附属病院院長

澄川 耕 二	平成15年10月 1日～平成17年 3月31日
江口 勝 美	平成17年 4月 1日～平成21年 3月31日

###### 長崎大学病院病院長

河野 茂	平成21年 4月 1日～平成26年 9月30日
増崎 英 明	平成26年10月 1日～

##### (6) 医学部・歯学部附属病院副院長

藤井 弘 之	平成15年10月 1日～平成17年 3月31日
大井 久美子	平成17年 4月 1日～平成21年 3月31日

###### 長崎大学病院副院長

朝比奈 泉	平成21年 4月 1日～平成23年 9月30日
澤瀬 隆	平成23年10月 1日～平成25年 9月30日
梅田 正 博	平成25年10月 1日～平成26年 9月30日
鮎瀬 卓 郎	平成26年10月 1日～

### (1)Dean of the School of Dentistry

Prof. Motomasa SASAKI	From October 1, 1979 - September 30, 1987
Prof. Okuji TAKAGI	From October 1, 1987 - September 30, 1989
Prof. Haruo OKABE	From October 1, 1989 - September 30, 1993
Prof. Ihachi KATO	From October 1, 1993 - September 30, 1997
Prof. Yuzo KATO	From October 1, 1997 - September 30, 2001
Prof. Mitsuru ATSUTA	From October 1, 2001 - September 30, 2005
Prof. Atsushi ROKUTANDA	From October 1, 2005 - September 30, 2007
Prof. Yoshihiko HAYASHI	From October 1, 2007 - March 31, 2013
Prof. Koji NAKAYAMA	From April 1, 2013 - March 31, 2015
Prof. Takashi SAWASE	From April 1, 2015 -

### (2)Vice-Dean of the School of Dentistry

#### Management

Prof. Atsushi ROKUTANDA	From October 18, 2000 - September 30, 2005
Prof. Koji NAKAYAMA	From October 1, 2005 - September 30, 2007
Prof. Tohru IKEDA	From October 1, 2007 - March 31, 2009
Prof. Yoshitaka Hara	From April 1, 2009 - March 31, 2013
Prof. Takayuki TSUKUBA	From April 1, 2013 - March 31, 2015
Prof. Tadateru SUMI	From April 1, 2015 -

#### Education/Research

Prof. Kumiko OI	From October 18, 2000 - September 30, 2001
Prof. Yoshihiko HAYASHI	From October 1, 2001 - March 31, 2005
Prof. Takayuki NEMOTO	From April 1, 2005 - September 30, 2005
Prof. Yoshitaka HARA	From October 1, 2005 - March 31, 2009
Prof. Noriaki YOSHIDA	From April 1, 2009 - March 31, 2013
Prof. Hiroshi MURATA	From April 1, 2013 - March 31, 2015
Prof. Taku FUJIWARA	From April 1, 2015 -

### (3)Director of the Graduate School of Dentistry

Prof. Motomasa SASAKI	From April 1, 1986 - September 30, 1987
Prof. Okuji TAKAGI	From October 1, 1987 - September 30, 1989
Prof. Haruo OKABE	From October 1, 1989 - September 30, 1993
Prof. Ihachi KATO	From October 1, 1993 - September 30, 1997
Prof. Yuzo KATO	From October 1, 1997 - September 30, 2001
Prof. Mitsuru ATSUTA	From October 1, 2001 - September 30, 2005
Prof. Atsushi ROKUTANDA	From October 1, 2005 - May 17, 2006

### (4)Director of the University Hospital of Dentistry

Prof. Michinobu IRIE	From April 1, 1982 - July 7, 1985
Prof. Okuji TAKAGI	From July 7, 1985 - August 15, 1985(deputy)
Prof. Okuji TAKAGI	From August 16, 1985 - August 15, 1987
Prof. Hiroyuki FUJII	From August 16, 1987 - August 15, 1989
Prof. Ihachi KATO	From August 16, 1989 - August 15, 1993
Prof. Hiroshi MATSUMOTO	From August 16, 1993 - March 31, 1995
Prof. Mitsuru ATSUTA	From April 1, 1995 - March 31, 1997
Prof. Akio MIZUNO	From April 1, 1997 - March 31, 1999
Prof. Mitsuru ATSUTA	From April 1, 1999 - September 30, 2001
Prof. Hiroyuki FUJII	From October 1, 2001 - September 30, 2003

### (5)Director of the University Hospital

Prof. Koji SUMIKAWA	From October 1, 2003 - March 31, 2005
Prof. Katsumi EGUCHI	From April 1, 2005 - March 31, 2009

#### Director of Nagasaki University Hospital

Prof. Shigeru KONO	From April 1, 2009 - September 30, 2014
Prof. Hideaki MASUZAKI	From October 1, 2014 -

### (6)Vice-Director of the University Hospital

Prof. Hiroyuki FUJII	From October 1, 2003 - March 31, 2005
Prof. Kumiko OI	From April 1, 2005 - March 31, 2009

#### Vice-Director of Nagasaki University Hospital

Prof. Izumi ASAHINA	From April 1, 2009 - September 30, 2011
Prof. Takashi SAWASE	From October 1, 2011 - September 30, 2013
Prof. Masahiro UMEDA	From October 1, 2013 - September 30, 2014
Prof. Takao AYUSE	From October 1, 2014 -



(7) 歯科系診療部門長

原 宜 興	平成15年10月 1日	~平成17年 3月31日
林 善 彦	平成17年 4月 1日	~平成19年 3月31日
大井久美子	平成19年 4月 1日	~平成21年 3月31日
朝比奈 泉	平成21年 4月 1日	~平成23年 9月30日
澤 瀬 隆	平成23年10月 1日	~平成25年 9月30日
梅 田 正 博	平成25年10月 1日	~平成26年 9月30日
鮎 瀬 卓 郎	平成26年10月 1日	~

(8) 歯科系診療部門副部門長

管理経営担当

井 口 次 夫	平成15年10月 1日	~平成18年 3月31日
吉 田 教 明	平成18年 4月 1日	~平成19年 3月31日
林 善 彦	平成19年 4月 1日	~平成19年 9月30日
藤 原 卓	平成19年10月 1日	~

教育診療担当

藤 原 卓	平成15年10月 1日	~平成19年 3月31日
朝比奈 泉	平成19年 4月 1日	~平成21年 3月31日
澤 瀬 隆	平成21年 4月 1日	~平成27年 3月31日
村 田 比呂司	平成27年 4月 1日	~

(9) 名誉教授

松 元 仁	平成 7年5月29日	授与
岡 邊 治 男	平成10年5月22日	授与
桂 暢 彦	平成10年5月22日	授与
加 藤 伊 八	平成12年5月29日	授与
山 田 毅	平成12年5月29日	授与
佐 藤 俊 英	平成13年5月18日	授与
小 林 和 英	平成13年5月18日	授与
後 藤 讓 治	平成14年5月24日	授与
高 野 邦 雄	平成16年5月28日	授与
加 藤 有 三	平成18年5月31日	授与
藤 井 弘 之	平成18年5月31日	授与
井 口 次 夫	平成18年5月31日	授与
久 恒 邦 博	平成21年5月31日	授与
六反田 篤	平成22年6月 8日	授与
水 野 明 夫	平成22年6月 8日	授与
大 井 久美子	平成24年5月28日	授与

*(7) Director of Dental Division*

*Prof. Yoshitaka HARA  
Prof. Yoshihiko HAYASHI  
Prof. Kumiko OI  
Prof. Izumi ASAHINA  
Prof. Takashi SAWASE  
Prof. Masahiro UMEDA  
Prof. Takao AYUSE*

*From October 1, 2003 - March 31, 2005  
From April 1, 2005 - March 31, 2007  
From April 1, 2007 - March 31, 2009  
From April 1, 2009 - September 30, 2011  
From October 1, 2011 - September 30, 2013  
From October 1, 2013 - September 30, 2014  
From October 1, 2014 -*

*(8) Vice-Director of Dental Division*

*Management*

*Prof. Tsugio INOKUCHI  
Prof. Noriaki YOSHIDA  
Prof. Yoshihiko HAYASHI  
Prof. Taku FUJIWARA*

*From October 1, 2003 - March 31, 2006  
From April 1, 2006 - March 31, 2007  
From April 1, 2007 - September 30, 2007  
From October 1, 2007 -*

*Education/Clinics*

*Prof. Taku FUJIWARA  
Prof. Izumi ASAHINA  
Prof. Takashi SAWASE  
Prof. Hiroshi MURATA*

*From October 1, 2003 - March 31, 2007  
From April 1, 2007 - March 31, 2009  
From April 1, 2009 - March 31, 2015  
From April 1, 2015 -*

*(9) Professors Emeritus*

*Hiroshi MATSUMOTO  
Haruo OKABE  
Nobuhiko KATSURA  
Ihachi KATO  
Takeshi YAMADA  
Toshihide SATO  
Kazuhide KOBAYASHI  
George GOTO  
Kunio TAKANO  
Yuzo KATO  
Hiroyuki FUJII  
Tsugio INOKUCHI  
Kunihiro HISATSUNE  
Atsushi ROKUTANDA  
Akio MIZUNO  
Kumiko OI*

*May 29, 1995  
May 22, 1998  
May 22, 1998  
May 29, 2000  
May 29, 2000  
May 18, 2001  
May 18, 2001  
May 24, 2002  
May 28, 2004  
May 31, 2006  
May 31, 2006  
May 31, 2006  
May 31, 2009  
June 8, 2010  
June 8, 2010  
May 28, 2012*

## 4. 研究分野の主な研究題目(大学院分野)

### Research Subjects (Graduate School of Science)

#### I 生命医科学講座

分野名	教授名	研究内容
顎顔面解剖学	真鍋 義孝	① 歯の形質人類学的研究 ② 歯の比較解剖学的研究 ③ 口腔顎顔面領域の小進化に関する研究 ④ 顎口腔領域の古病理に関する研究
細胞生物学	小守 壽文	① 間葉系幹細胞の分化決定機構 ② 骨芽細胞の分化・増殖の分子機構 ③ 軟骨細胞の分化・増殖の分子機構 ④ 骨格形成の分子機構 ⑤ 歯の発生の分子機構 ⑥ 骨の形成と維持機構 ⑦ 骨・軟骨再生
生体情報科学	戸田 一雄	① 口腔感覚の神経生理学的研究 ② 痛み・鎮痛の神経機構の解明 ③ 副甲状腺細胞のシグナル伝達機構 ④ 化学感覚の加齢変化に関する精神物理学的研究 ⑤ 咬合・顎運動の神経生理学的研究
口腔分子生化学	根本 孝幸	① 感染因子としての細菌性プロテアーゼの役割の解明 ② 細菌性プロテアーゼのプロセッシング機構の解明 ③ 分子シャペロンの作用機作 ④ 石灰化機構の解析
歯科薬理学	筑波 隆幸	① エンドソーム・リソソーム性プロテアーゼの機能と病態 ② タンパク質分解の分子制御機構 ③ 骨代謝の分子メカニズム ④ 歯周病発症機構と治療薬の開発
口腔病理学	池田 通	① 骨代謝機構に関する研究 ② 口腔疾患の病理組織学的研究 ③ 骨代替材料の生体反応に関する研究
生体材料学	渡邊 郁哉	① 歯科用セラミックス生体材料の機械的性質と光学特性 ② 歯冠修復用オールセラミック材料の光学特性の分光学的研究 ③ 骨代替用低弾性率・高耐食性チタン合金の開発 ④ 電気化学測定法による歯科用合金の耐食性評価
分子硬組織生物学	伊藤 公成	① 間葉系細胞の腫瘍化機構 ② Ca恒常性とビタミンDの局所的な機能 ③ 破骨細胞機能における細胞内Caシグナルの役割

#### II 感染免疫学講座

分野名	教授名	研究内容
口腔病原微生物学	中山 浩次	① 感染性微生物の生体への影響と反応性 ② 口腔微生物と全身疾患との関わり ③ 口腔嫌気性細菌の生体鉄獲得機構 ④ 口腔嫌気性細菌のタンパク分泌機構 ⑤ 口腔嫌気性細菌のゲノム解析

#### III 社会医療科学講座

分野名	教授名	研究内容
歯科法医学		① 警察歯科活動の支援 ② DNA多型を利用した個人識別に関する研究 ③ 突然死関連遺伝子の同定を目標とした分子遺伝学的研究 ④ 歯科医療関連死などの再発防止に関する研究
口腔保健学	齋藤 俊行	① 口腔と全身の健康との関連性についての疫学的研究 ② 歯周病と肥満や代謝異常に関する分子生物学的研究 ③ 口腔疾患の要因に関する疫学的研究 ④ フッ化物と歯の再石灰化に関する研究 ⑤ 地域における口腔保健事業やシステムに関する研究

### I. Unit of Basic Medical Sciences

Department	Professor	Research Subjects
Oral Anatomy and Dental Anthropology	Yoshitaka MANABE	1 Physical Anthropology of Human Teeth 2 Comparative Anatomy of Teeth 3 Microevolution in Oral and Maxillofacial Region 4 Paleopathology in Stomatognathic Region
Cell Biology	Toshihisa KOMORI	1 Molecular mechanism of lineage determination of mesenchymal stem cells 2 Molecular mechanism of osteoblast differentiation and proliferation 3 Molecular mechanism of chondrocyte differentiation and proliferation 4 Molecular mechanism of skeletal development 5 Molecular mechanism of tooth development 6 Mechanism for the formation and maintenance of bone 7 Regeneration of bone and cartilage
Integrative Sensory Physiology	Kazuo TODA	1 Neurophysiological mechanisms of oral sensation 2 Pain and analgesia 3 Signal transduction in parathyroid cells 4 Psychophysical analysis of aging and chemoreception 5 Neural mechanisms of occlusion and jaw movement
Oral Molecular Biology	Takayuki NEMOTO	1 Bacterial proteases as virulence factors 2 Processing mechanism of bacterial proteases 3 Functioning mechanism of molecular chaperones 4 Mechanism of mineralization
Dental Pharmacology	Takayuki TSUKUBA	1 Function and diseases of endosome-lysosomal proteinases 2 Molecular mechanisms of proteolysis 3 Molecular mechanisms of bone metabolism 4 Pathology and new therapy for periodontal disease
Oral Pathology and Bone Metabolism	Tohru IKEDA	1 Study of bone metabolism 2 Clinico-pathological study of oral diseases 3 Analysis of biological reactions for newly developed bone substitutes
Dental and Biomedical Materials Science	Ikuya WATANABE	1 Mechanical properties and optical properties of glass-ceramic materials for dental and biomedical applications 2 Spectrophotometric colorimetry of dental ceramic materials for all-ceramic restorations 3 Development of new titanium alloys with low elastic modulus and high corrosion resistance for bone substitution 4 Corrosion resistance evaluation of dental alloys by electrochemical methods
Molecular Bone Biology	Kosei ITO	1 Tumorigenesis of mesenchymal cells 2 The role of vitamin D in Ca Balance 3 Cellular Ca signaling in osteoclast functions and bone resorption

### II. Unit of Molecular Microbiology and Immunology

Department	Professor	Research Subjects
Microbiology and Oral Infection	Koji NAKAYAMA	1 Effect of pathogenic microorganisms on hosts 2 Interaction of oral microorganisms with systemic diseases 3 Mechanism of iron acquisition of oral anaerobic bacteria 4 Protein secretion mechanism of oral anaerobic bacteria 5 Genome project of oral anaerobic bacteria

### III. Unit of Social Medicine

Department	Professor	Research Subjects
Forensic Dental Science		1 Assistance for police dental activities 2 Personal identification using DNA polymorphisms 3 Molecular genetic study about unexpected sudden death 4 Relapse prevention study of death related to dental treatment
Oral Health	Toshiyuki SAITO	1 Epidemiology on relationship between oral and systemic health 2 Molecular biological study on relationship between periodontal disease, obesity, and metabolic disorders 3 Epidemiology on risk factors for oral diseases 4 Fluoride and remineralization of teeth 5 Oral health programs and systems in community

IV 展開医療科学講座

分野名	教授名	研究内容
歯科矯正学	吉田 教明	① 咀嚼機能発達および顎顔面領域の形態成長に軟食化が及ぼす影響の解明 ② 顎口腔機能異常の病因・病態の解明 ③ 破骨細胞分化誘導制御に関する研究 ④ 矯正力による歯の移動のバイオメカニクス・歯の移動動態の解析 ⑤ 矯正治療期間を短縮するための効率的歯牙移動メカニクスの開発 ⑥ 歯根吸収のメカニズムの解明 ⑦ 顎顔面および歯列形態の3次元形状計測
小児歯科学	藤原 卓	① 齲蝕および歯周病の病原因子の分子生物学的解明 ② 歯、顎顔面頭蓋の成長発育に関する分子生物学的解明 ③ 審美的歯冠修復材料の口腔内外評価
齲蝕学	林 善彦	① 初期齲蝕の管理 ② 修復・歯内器材の物性試験と臨床成績 ③ 歯髄炎・根尖性歯周炎の治癒機構 ④ 歯髄再生療法と再生医療用生体材料の開発
歯周病学	原 宜興	① 歯槽骨の吸収機構に関する研究 ② 組織破壊におよぼす免疫系の影響 ③ 歯周疾患の発症への細菌の関与 ④ 歯周組織の再生
口腔インプラント学	澤瀬 隆	① インプラントの生体親和性・生体力学 ② 骨組織の力学応答 ③ 薬剤関連顎骨壊死の病態分子機構 ④ 接着歯学 ⑤ 高分子・複合材料の調整と評価
歯科補綴学	村田 比呂司	① 軟質リライン材、義歯安定剤などの歯科材料の開発および臨床応用に関する研究 ② 顎口腔系の被調節性および顎運動系の機能的診断 ③ 老年歯科医学 ④ 歯科用金属アレルギー
口腔腫瘍治療学	梅田 正博	① 口腔領域悪性腫瘍症例（扁平上皮癌，唾液腺癌，悪性リンパ腫など）の臨床病理学的（免疫組織化学的）研究 ② 口腔癌発癌過程における癌関連遺伝子に関する研究 ③ 周術期口腔管理に関する研究 ④ 口腔癌に対する分子標的治療についての基礎的研究 ⑤ 睡眠時無呼吸症候群の口腔内装置による治療に関する研究
顎口腔再生外科学	朝比奈 泉	① 再生歯科医療 ② コンピューター支援外科 ③ 悪性腫瘍の外科手術回避療法
頭頸部放射線学	中村 卓	① 頭頸部放射線学 ② 唾液腺および転移リンパ節の画像診断 ③ 細胞ストレス ④ DNA障害とその修復機構
歯科麻酔学	鮎瀬 卓郎	① 口腔外科手術および歯科治療における全身麻酔学 ② 精神鎮静法に関する研究 ③ 歯科治療時のストレスに関する研究 ④ 口腔外科手術時の脳循環動態に関する研究 ⑤ 口腔・顔面領域の痛みに関する研究

IV. Unit of Translational Medicine

Department	Professor	Research Subjects
Orthodontics and Dentofacial Orthopedics	Noriaki YOSHIDA	<ol style="list-style-type: none"> <li>1 Effect of soft diet feeding on masticatory function development and craniofacial growth</li> <li>2 Clarification of causes and pathology of stomatognathic function</li> <li>3 Research into osteoclast differentiation guidance and control</li> <li>4 Analysis of biomechanics of orthodontic force-induced dental movement/ dental movement dynamics</li> <li>5 Development of efficient dental movement mechanics to shorten orthodontic treatment times</li> <li>6 Clarification of dental root absorption mechanism</li> <li>7 3D measurement of maxillofacial and dental cast profile</li> </ol>
Pediatric Dentistry	Taku FUJIWARA	<ol style="list-style-type: none"> <li>1 Molecular biological study of pathogenic factors of dental caries and periodontal disease</li> <li>2 Molecular biological study of teeth and craniofacial growth and development</li> <li>3 Evaluation of aesthetic dental materials in vitro and in vivo</li> </ol>
Cariology	Yoshihiko HAYASHI	<ol style="list-style-type: none"> <li>1 Management of initial dental caries</li> <li>2 Physical properties and clinical results of restorative • endodontic tools and materials</li> <li>3 Wound healing mechanism in pulpitis and apical periodontitis</li> <li>4 Pulp regenerative medicine and biomaterials</li> </ol>
Periodontology	Yoshitaka HARA	<ol style="list-style-type: none"> <li>1 Mechanism of alveolar bone resorption</li> <li>2 Effects of immune system on tissue breakdown</li> <li>3 Bacterial affection for onset and progression of periodontal disease</li> <li>4 Regeneration of periodontal tissue</li> </ol>
Applied Prosthodontics	Takashi SAWASE	<ol style="list-style-type: none"> <li>1 Biocompatibility and biomechanics of dental implants</li> <li>2 Bone reaction in response to mechanical stimuli</li> <li>3 Molecular mechanisms of medication-related osteonecrosis of the jaw</li> <li>4 Adhesive dentistry</li> <li>5 Preparation and evaluation of polymer and composite materials</li> </ol>
Prosthetic Dentistry	Hiroshi MURATA	<ol style="list-style-type: none"> <li>1 Research into the development and clinical application of dental materials such as soft denture liners and denture adhesives</li> <li>2 Modulation on masticatory systems and functional diagnosis on jaw movements systems</li> <li>3 Gerodontology</li> <li>4 Dental metal allergy</li> </ol>
Clinical Oral Oncology	Masahiro UMEDA	<ol style="list-style-type: none"> <li>1 Clinicopathologic Study on Malignant Tumors of the Oral and Maxillofacial Region</li> <li>2 Cancer Associated Genomic and Proteomic Research in Oral Carcinogenesis</li> <li>3 Study on Perioperative Oral Management</li> <li>4 Study on Molecular Targeting Therapy in Oral Cancer</li> <li>5 Study on Treatment of Obstructive Sleep Apnea Syndrome</li> </ol>
Regenerative Oral Surgery	Izumi ASAHINA	<ol style="list-style-type: none"> <li>1 Regenerative Dentistry</li> <li>2 Computer Assisted Surgery</li> <li>3 Alternative Therapy for Oral Cancer</li> </ol>
Radiology and Cancer Biology	Takashi NAKAMURA	<ol style="list-style-type: none"> <li>1 Head and neck radiology</li> <li>2 Diagnostic imaging of salivary glands and lymph nodes</li> <li>3 Cell stress</li> <li>4 DNA damage and repair</li> </ol>
Clinical Physiology	Takao AYUSE	<ol style="list-style-type: none"> <li>1 Study on general anesthesia for oral surgery and dental treatment</li> <li>2 Development of new comfortable sedation</li> <li>3 Study on stress during dental treatment</li> <li>4 Study of cerebral circulation during oral surgery</li> <li>5 Control of pain in maxillofacial and oral region</li> </ol>

## 5. 歯科系診療部門等役職員

平成27年4月1日現在

### Organization in the Dental Division as of April 1, 2015

#### (1) 診療科

Dentistry

診療科 Clinical Department	診療科長 Director (Chairman/Head)	室名 Section	室長 Head(Chief)
保存・補綴歯科 Department of Conservative and Prosthetic Dentistry	林 善彦 Yoshihiko HAYASHI	虫歯治療室 Cariology	林 善彦 Yoshihiko HAYASHI
		歯周病治療室 Periodonotics	原 宜興 Yoshitaka HARA
		冠補綴治療室 Fixed Prosthesis	澤瀬 隆 Takashi SAWASE
		義歯補綴治療室 Denture Prosthesis	村田 比呂司 Hiroshi MURATA
小児歯科 Department of Pediatric Dentistry	藤原 卓 Taku FUJIWARA		
矯正歯科 Department of Orthodontics	吉田 教明 Noriaki YOSHIDA		
口腔外科 Department of Oral and Maxillofacial Surger	朝比奈 泉 Izumi ASAHINA		
麻酔・生体管理科 Department of Dental Anesthesiology	鮎瀬 卓郎 Takao AYUSE		

#### (2) 中央診療施設

Central Service Divisions

部・センター Clinical Department	部長・センター長等 Director (Chairman/Head)
総合歯科診療部 Department of General Dentistry	角 忠輝 Tadateru SUMI
特殊歯科総合治療部 Special Care Dentistry	鮎瀬 卓郎 Takao AYUSE
有病者歯科治療部 Department of Dentistry for Medically Compromised Patients	梅田 正博 Masahiro UMEDA
歯科教育研修部門 Medical Education Development Center Dental Division	角 忠輝 Tadateru SUMI
周術期口腔管理センター Oral Care Center	梅田 正博 Masahiro UMEDA
摂食・嚥下リハビリテー ションセンター Center for Dysphagia Rehabilitation	鮎瀬 卓郎 Takao AYUSE
口腔・顎・顔面インプラ ントセンター Center for Oral and Maxillofacial Implants	澤瀬 隆 Takashi SAWASE
中央技工室 Dental Laboratory Center	村田 比呂司 Hiroshi MURATA
歯科衛生室 Dental Hygienist's Office	梅田 正博 Masahiro UMEDA

## 6. 職員現員数

平成27年4月1日現在

### Number of Staffs and Personal Classification as of April 1, 2015

#### (1) 教職員数

Number of Staffs

職 種 Occupation Type	教 育 職 (一) Academic and Scientific Staff(cat.1)					小 計 Subtotal
	教 授 Professor	准教授 Associate Professor	講 師 Senior Assistant Professor	助 教 Assistant Professor	教務職員 Research Fellow	
区 分 Classification						
医歯薬学総合研究科 (歯学系) Graduate School of Biomedical Sciences(Dentistry)	21	19	0	51	1	92
大学病院 (歯科系診療部門) University Hospital (Dental Division)	0	2	14	13	0	29
計 Total Number	21	21	14	64	1	121

職 種 Occupation Type	行政職 (一) Administration Staff (Cat.1)	医療職 (二) Paradental Staff (Cat.2)	小 計 Subtotal	合 計 Total
	技術職員 Research Assistant	歯科衛生士 Dental hygienist		
区 分 Classification				
医歯薬学総合研究科 (歯学系) Graduate School of Biomedical Sciences(Dentistry)	6	1	7	99
大学病院 (歯科系診療部門) University Hospital (Dental Division)	0	0	0	29
計 Total Number	6	1	7	128

#### (2) 医員・研修医

Clinical Fellows and Residents of Dental Division

研修医 (修練医) Resident		医 員 Clinical Fellow	合 計 Total
1 年目 1 <sup>st</sup> Year	2 年目 2 <sup>nd</sup> Year		
33	17	20	70



## 7. 学生数等

平成27年4月1日現在

Number of Students as of April 1, 2015

### ① 歯学部歯学科 在学生数 School of Dentistry

区分 Classification		学年 Grade	1年次 1 <sup>st</sup>	2年次 2 <sup>nd</sup>	3年次 3 <sup>rd</sup>	4年次 4 <sup>th</sup>	5年次 5 <sup>th</sup>	6年次 6 <sup>th</sup>	計 Total
		在籍者数 Enrollment	男 Male		30	32	29	30	33
女 Female			20	21	26	18	24	21	130
計 Total			50	53	55	48	57	45	308

### ② 歯学部歯学科 卒業者数 Graduates in School of Dentistry

区分 Classification	平成25年度までの累計 Until 2013	平成26年度 2014	計 Total
歯学部歯学科 School of Dentistry	1,769	37	1,806

### ③ 歯科医師国家試験 合格状況 Passer of National dentistry examination

年度 Year	区分 Classification	新卒 New college graduate			既卒 Old college graduate			計 Total Average	全国平均 National average
		受験者 Examinee	合格者 Passer	合格率 Average	受験者 Examinee	合格者 Passer	合格率 Average		
平成26年度 FY2014		37	28	75.7%	14	9	64.3%	72.5%	63.8%
平成25年度 FY2013		53	42	79.2%	8	5	62.5%	77.0%	63.3%
平成24年度 FY2012		46	42	91.3%	10	5	50.0%	83.9%	71.2%



臨床実習の様子



OSCE※

※ 客観的臨床能力試験(Objective Structured Clinical Examination)

## 8. 研究助成・国際交流

### Research Grants and International Exchange

#### (1) 科学研究費補助金

Grants-in-Aid for Scientific Research

単位 (千円)

Unit(1,000 yen)

研究種目 Type of Research * Grant-in-Aid for	平成26年度 FY2014		平成27年度 FY2015	
	内定件数 Number of Grants	配分額 Amounts	内定件数 Number of Grants	配分額 Amounts
特別推進研究 * Specially Promoted Research	0	0	0	0
特定領域研究 * Scientific Research on Priority Areas	0	0	0	0
新学術領域研究 * Scientific Research on Innovative Areas	1	12,900	1	13,100
基盤研究 (S) * Scientific Research (S)	1	30,500	1	31,100
基盤研究 (A) * Scientific Research (A)	1	12,300	0	0
基盤研究 (B) * Scientific Research (B)	10	41,000	12	44,500
基盤研究 (C) * Scientific Research (C)	39	50,500	58	71,000
挑戦的萌芽研究 * Challenging Exploratory Research	15	17,000	11	13,900
若手研究 (S) * Young Scientists (S)	0	0	0	0
若手研究 (A) * Young Scientists (A)	1	3,400	0	0
若手研究 (B) * Young Scientists (B)	20	25,300	27	33,900
研究活動スタート支援 * Research Activity Start-up	1	1,000	1	1,000
合計 Total	89	193,900	111	208,500

#### (2) 奨学寄附金、受託研究、共同研究

Scholarships, Commissioned Research and Joint Research with Private Sectors

単位 (円)

Unit(yen)

受入数 Total Number	平成25年度 FY2013		平成26年度 FY2014	
	件数 Number	金額 Amounts	件数 Number	金額 Amounts
奨学寄附金 Scholarships	16	12,200,000	8	2,620,000
受託研究 Commissioned Research	3	3,053,000	1	363,000
共同研究 Joint Research with Private Sectors	8	4,571,350	7	2,342,000

#### (3) 国際交流

外国の大学等との学術交流等協定状況

Agreements on Academic Exchange with Overseas Institutions

第四軍医大学 (中国) The Fourth Military Medical University (China)	平成15年3月26日 Mar.26.2003
イースト大学 (フィリピン) University of the East (Philippines)	平成17年1月26日 Jan.26.2005
ナイロビ大学 (ケニア共和国) University of Nairobi (Kenya)	平成22年4月27日 Apr.27.2010
イスラム大学 (バングラデシュ) Islamic University (Bangladesh)	平成27年4月16日 Apr.16.2015

## 9. 建物配置図

Land and Buildings

- ① 長崎大学歯学部  
*Nagasaki University School of Dentistry*  
〒852-8588  
長崎県長崎市坂本1丁目7番1号  
*1-7-1 Sakamoto, Nagasaki 852-8588, JAPAN*

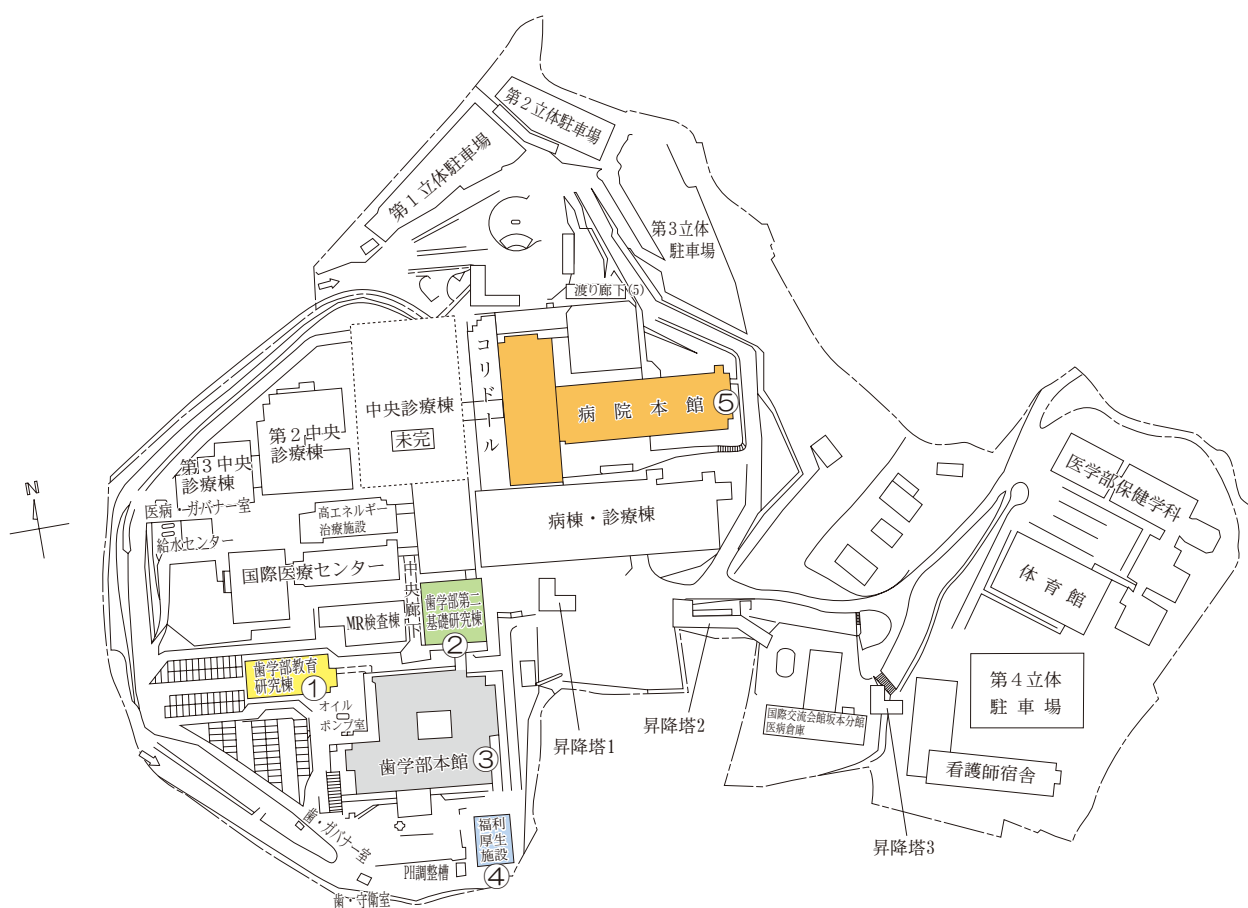


- ② 長崎大学歯学部離島歯科保健医療研究所  
*Nagasaki University School of Dentistry institute of  
Island Oral Health Research*  
〒853-0205  
長崎県五島市富江町狩立402-1  
*402-1 karitate Tomie Goto Nagasaki, 853-0205, JAPAN*

## 建物配置図

Site of the Building in the Campus

- ① 歯学部教育研究棟  
(1) Building for Basic Dental Science
- ② 歯学部第二基礎研究棟  
(2) The 2<sup>nd</sup> Building for Basic Dental Science
- ③ 歯学部本館  
(3) Building for Central Dental Science
- ④ 歯学部福利厚生棟  
(4) Student Union
- ⑤ 長崎大学病院本館  
(5) Nagasaki University Hospital



## 10. 各階配置図

### "Stereographic Representation of the School of Dentistry and the University Hospital(Dental Division)"

① 歯学部教育研究棟  
(1)Building for Basic Dental Science

改修中  
③ 歯学部本館  
(3)Building for Central Dental Science

8階 The 8 <sup>th</sup> Floor		第2,3,5,6,7会議室 Council Room 2,3,5,6,7	
7階 The 7 <sup>th</sup> Floor	解剖実習室 Preparatory Room, Specimen Gallery 分子硬組織生物学 Molecular Bone Biology	講義室 Lecture Room	
6階 The 6 <sup>th</sup> Floor	顎顔面解剖学分野 Oral Anatomy and Dental Anthropology バイオハザード 共同施設 Joint Facility for Biohazard	講義室 Lecture Room 共同実験室 Laboratory	
5階 The 5 <sup>th</sup> Floor	歯科薬理学分野 Dental Pharmacology 動物飼育共同施設 Joint Facility for Experimental Animals	口腔病原微生物学分野 Microbiology and Oral Infection 生体材料学分野 Dental and Biomedical Materials Science 実習室 Training Room 準備室 Preparation Room	② 歯学部第二基礎研究棟 (2)The 2 <sup>nd</sup> Building for Basic Dental Science
4階 The 4 <sup>th</sup> Floor	生体情報科学分野 Integrative Sensory Physiology 動物実験共同施設 Joint Facility for Animal Experiments 歯科法医学分野 Forensic Dental Science	学生技工室 Students Technical Room 自習室 Study Room 臨床実習室 Clinical Training Room	
3階 The 3 <sup>rd</sup> Floor	細胞生物学分野 Cell Biology 口腔細胞実験共同施設 Joint Facility for Cell Experiments		
2階 The 2 <sup>nd</sup> Floor	口腔分子生化学分野 Oral Molecular Biology 試料調整共同施設 Joint Facility for Sample Preparations	学部長室 Office of Dean 歯学系事務室 General Affair Division 小会議室 Council Room 第1会議室 Council Room 1	学生更衣室 Student Locker Room
1階 The 1 <sup>st</sup> Floor	口腔病理学分野 Oral Pathology and Bone Metabolism		学生控室 Student Wardrobe and Locker room, Lobby for Student
地階 The Ground floor		共同研究室 Laboratory for Collaborative Research Facilities	

⑤ 病院本館（歯科系診療部門）

(5) University Hospital

(Dental Division)

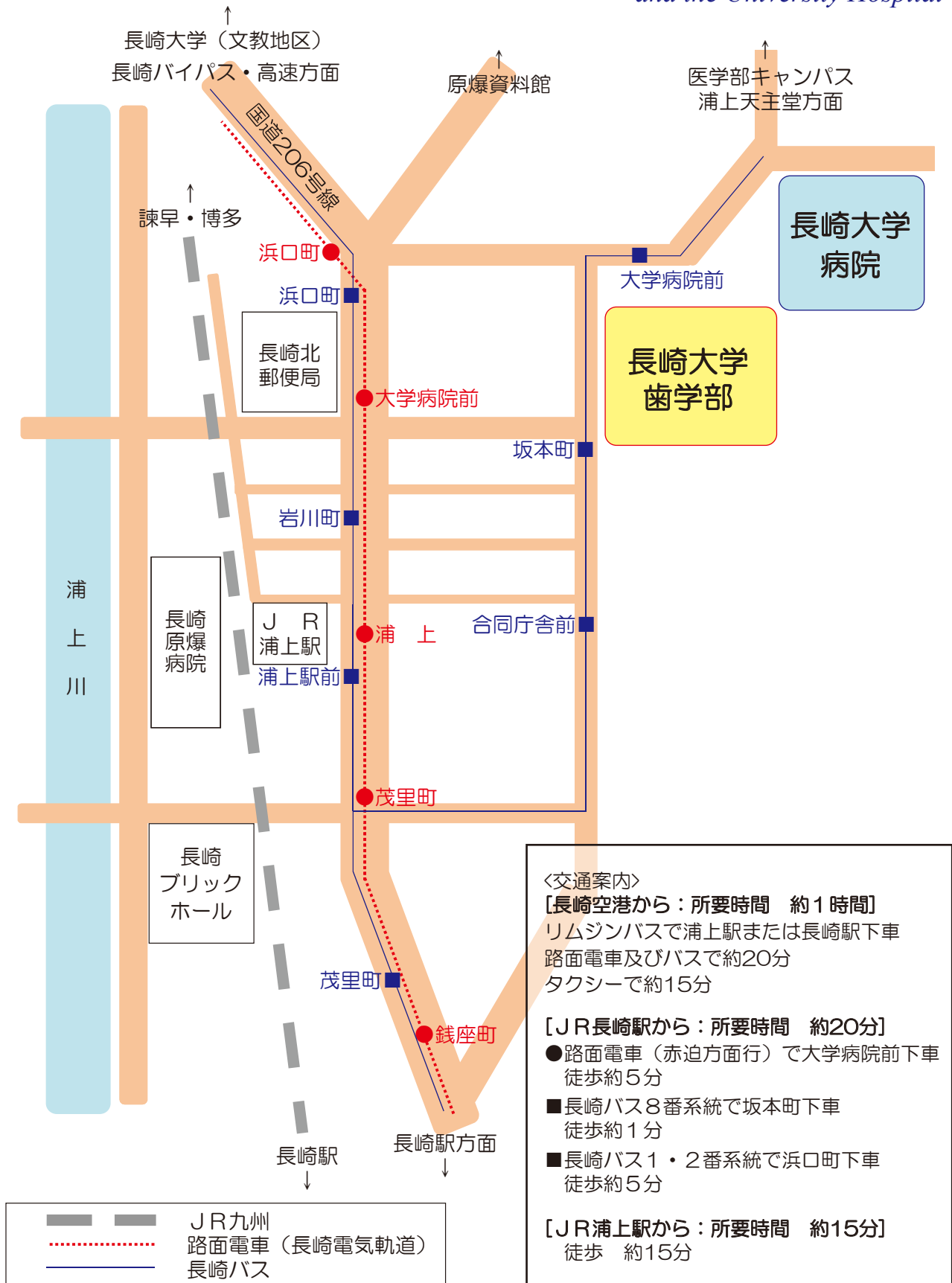
総合歯科臨床教育学 <i>Clinical education in General Dentistry</i>		12階 <i>The 12<sup>th</sup> Floor</i>
		11階 <i>The 11<sup>th</sup> Floor</i>
		10階 <i>The 10<sup>th</sup> Floor</i>
		9階 <i>The 9<sup>th</sup> Floor</i>
□口腔保健学分野 <i>Oral Health</i> 歯科矯正学分野 <i>Orthodontics and Dentofacial Orthopedics</i> 小児歯科学分野 <i>Pediatric Dentistry</i> 齲蝕学分野 <i>Cariology</i> 歯周病学分野 <i>Periodontology</i> □口腔インプラント学分野 <i>Applied Prosthodontics</i>	歯科補綴学分野 <i>Prosthetic Dentistry</i> □口腔腫瘍治療学分野 <i>Clinical Oral Oncology</i> 顎口腔再生外科学分野 <i>Regenerative Oral Surgery</i> 頭頸部放射線学分野 <i>Radiology and Cancer Biology</i> 歯科麻酔学分野 <i>Clinical Physiology</i>	8階 <i>The 8<sup>th</sup> Floor</i>
		7階 <i>The 7<sup>th</sup> Floor</i>
保存・補綴歯科 <i>Conservative and Prosthetic Dentistry</i> 総合歯科診療部 <i>Department of General Dentistry</i> □口腔・顎・顔面インプラントセンター <i>Implant Center</i>	□口腔外科 <i>Oral and Maxillofacial Surgery</i>	6階 <i>The 6<sup>th</sup> Floor</i>
		5階 <i>The 5<sup>th</sup> Floor</i>
矯正歯科 <i>Orthodontics</i> 小児歯科 <i>Pediatric Dentistry</i> □口腔ケア・摂食・嚥下リハビリテーションセンター <i>Special Care Dentistry</i>	麻酔・生体管理科 <i>Anesthesiology and Clinical Physiology</i> 特殊歯科総合治療部 <i>Special Care Dentistry</i>	4階 <i>The 4<sup>th</sup> Floor</i>
		3階 <i>The 3<sup>rd</sup> Floor</i>
		2階 <i>The 2<sup>nd</sup> Floor</i>
		1階 <i>The 1<sup>st</sup> Floor</i>

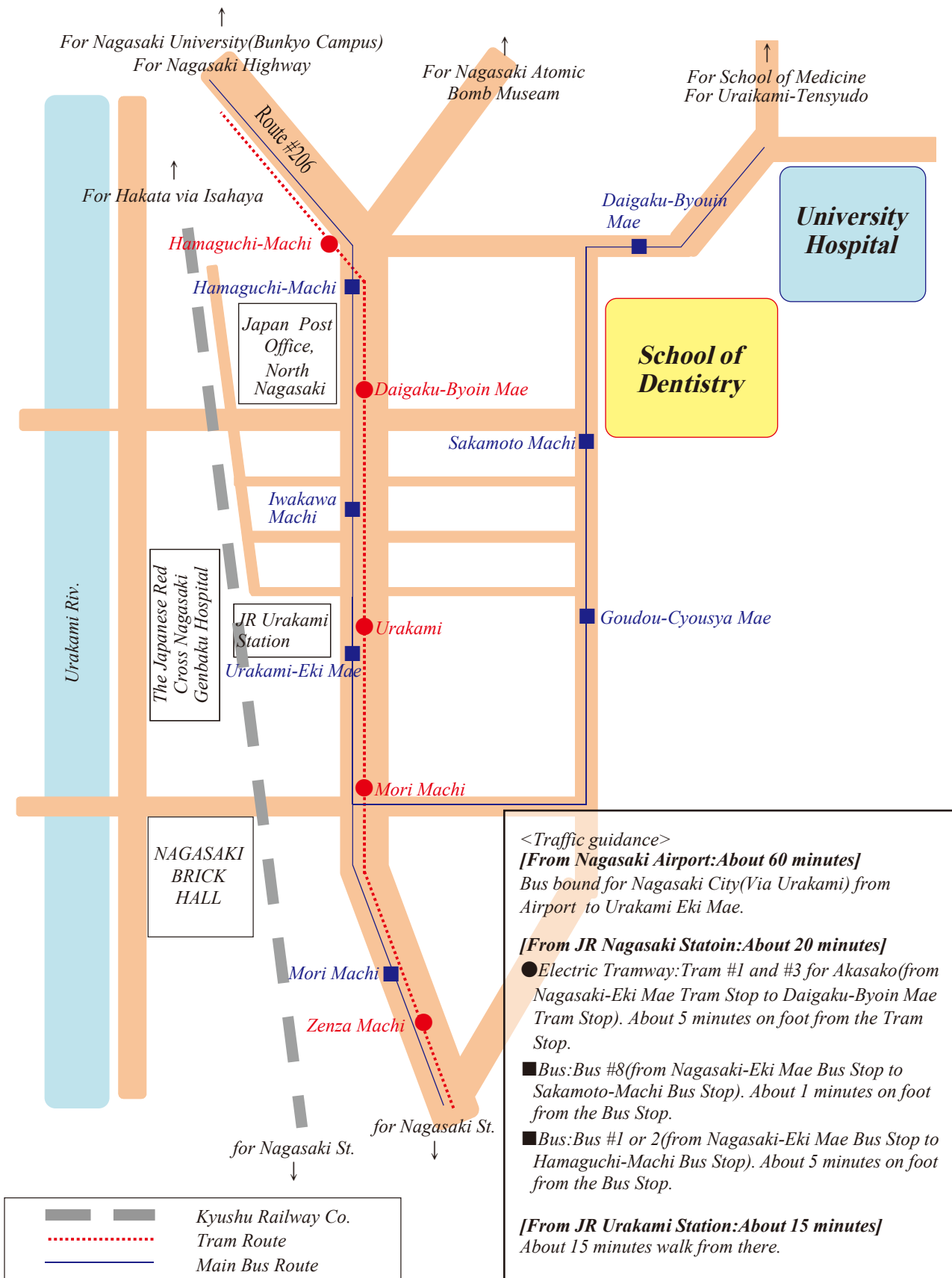
④ 歯学部福利厚生棟  
(4) Student Union

学生自習室 <i>Students Study Room</i>
和室 <i>Conference Room with Tatami Mat</i> セミナー室 <i>Seminar Room</i>
食堂・売店 <i>Restaurant and Bookstall</i>

# 11. 案内図

"The Location of The Nagasaki University School of Dentistry and the University Hospital"









歯学部本館1階 陶板レリーフ「長崎のあけぼの」

図案作成：故 佐々木 元賢 名誉教授

寸法：6.0m×2.8m

図案説明：

歯学部本館（旧歯科系診療部門）1階ロビーの壁面に鶴の港と称される長崎を、鶴が躍進する様相で図案化し、これに月と太陽を配し、夜から朝に移る彩りとともに、歯学部地区を女性の横顔で表したものである。

*Relief of "Die Morgendämmerung in Nagasaki" at the entrance hall in  
Nagasaki University School of Dentistry(old Dental Clinical Division)  
By Prof. Em. Dr. Motomasa SASAKI*

平成27年6月1日 発行

*Published June, 2015*

長崎大学歯学部

*Nagasaki University School of Dentistry*

〒852-8588 長崎市坂本1丁目7番1号

*Address 1-7-1 Sakamoto, Nagasaki, 852-8588, Japan*

電話：095-819-7605

FAX：095-819-7608

*Telephone +81(0)95-819-7605*

*Facsimile +81(0)95-819-7608*

長崎大学歯学部ホームページ

<http://www.de.nagasaki-u.ac.jp/>

[http://www.de.nagasaki-u.ac.jp/index\\_e.html](http://www.de.nagasaki-u.ac.jp/index_e.html)