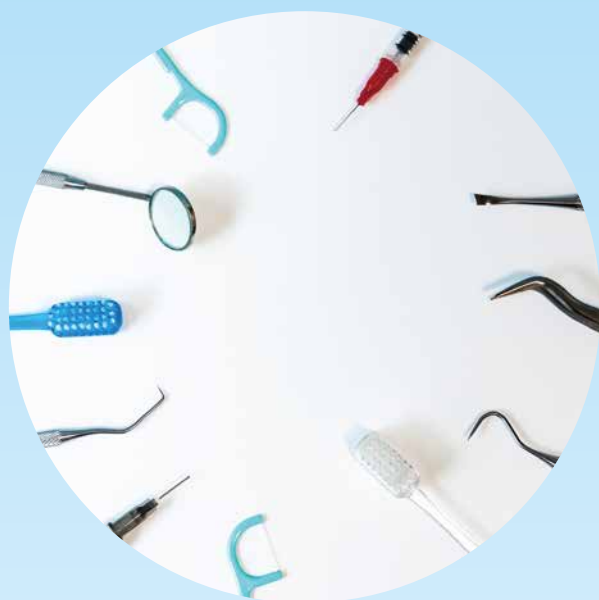
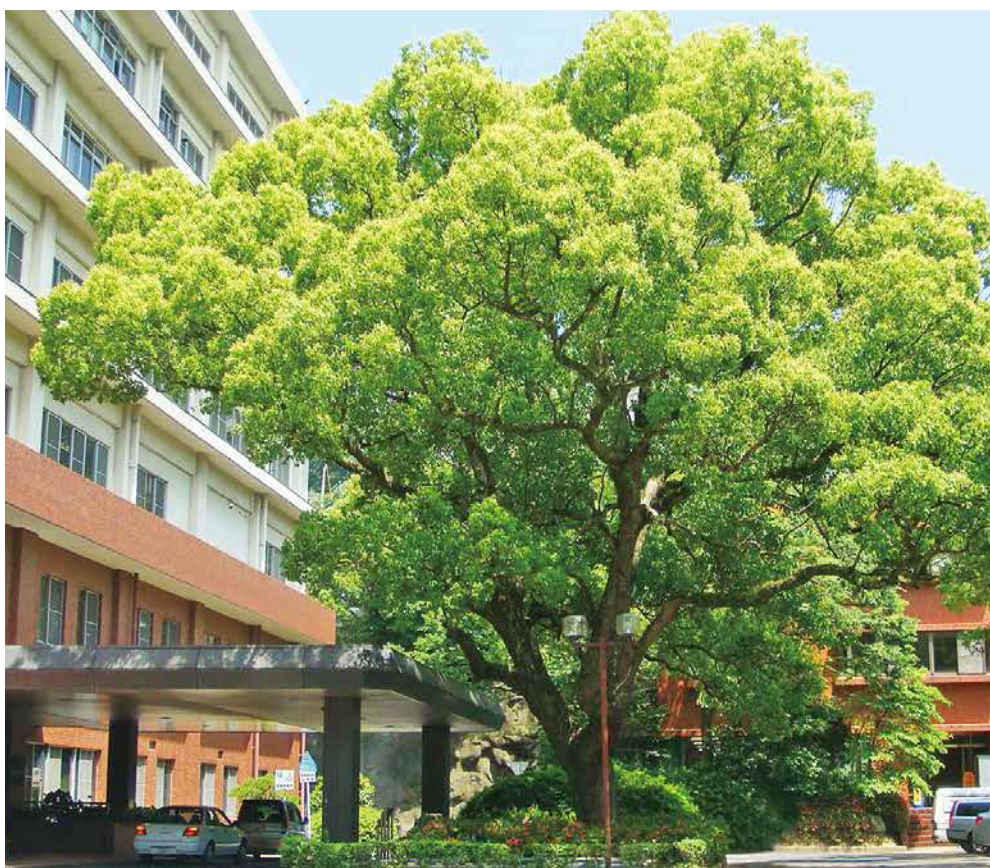


令和元年度 長崎大学歯学部 概要

NAGASAKI UNIVERSITY
SCHOOL OF DENTISTRY
OUTLINE 2019





被爆に耐え抜いた大楠（歯学部玄関前）

原爆の熱線や爆風で枯れ木同然ながらも強い生命力で緑を蘇らせた楠

目次

Contents

1	沿革	1
	History (Dentistry and University Hospital Dental Division)	
2	機構図	3
	Scheme of Organization	
3	歴代役職員等	5
	Chronological List of Deans and Directors	
4	研究分野の主な研究題目	9
	Research Subjects	
5	歯科系診療部門等役職員	13
	Organization in the Dental Division	
6	職員現員数	14
	Number of Staffs and Personnel Classification	
7	学生数等	15
	Number of Students	
	① 歯学部歯学科 在学生数	
	School of Dentistry	
	② 歯学部歯学科 卒業者数	
	Graduates in School of Dentistry	
	③ 歯科医師国家試験 合格状況	
	Passers of National dentistry examination	
8	研究助成・国際交流	16
	Research Grants and International Exchange	
	① 科学研究費補助金	
	Grants-in-Aid for Scientific Research	
	② 奨学寄附金・受託研究・共同研究	
	Scholarships, Commissioned Research and Joint Research with Private Sectors	
	③ 外国の大学等との学術交流等協定状況	
	Agreements on Academic Exchange with Overseas Institutions	
9	建物配置図	17
	Land and Buildings	
10	各階配置図	19
	Stereographic Representation of the School of Dentistry and the University Hospital (Dental Division)	
11	案内図	21
	The Location of Nagasaki University School of Dentistry and the University Hospital	

1

沿革

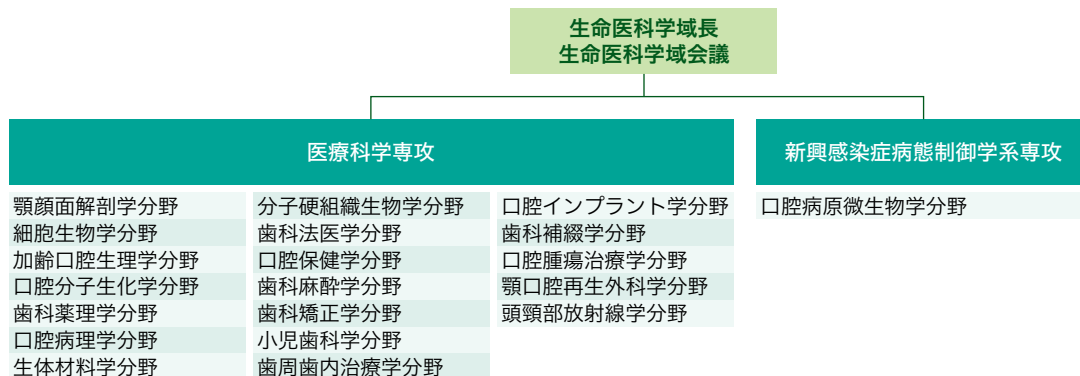
History (Dentistry and University Hospital Dental Division)

昭和52年	4月	歯学部創設準備室設置
昭和54年	10月	長崎大学歯学部設置 2講座設置（歯科矯正学、口腔外科学第一）
昭和55年	4月	歯学部学生第一回生受入、3講座設置（口腔生理学、歯科理工学、歯科保存学第一） 歯学部附属病院創設準備室設置 医学部附属病院歯科口腔外科において3診療部門（矯正歯科診療部門、保存科診療部門、口腔外科診療部門）診療開始
昭和56年	4月	5講座設置（口腔解剖学第一、口腔解剖学第二、口腔生化学、口腔病理学、口腔細菌学）
	11月	歯学部・歯学部附属病院新営竣工
昭和57年	4月	5講座設置（歯科薬理学、予防歯科学、歯科保存学第二、歯科補綴学第一、歯科放射線学） 新営棟にて歯学部学生専門課程の授業開始 歯学部附属病院設置、7診療科設置（予防歯科、矯正科、第一保存科、第二保存科、第一補綴科、第一口腔外科、歯科放射線科）
昭和58年	4月	2講座設置（小児歯科学、歯科補綴学第二）、福利厚生施設棟竣工 2診療科設置（小児歯科、第二補綴科）
昭和59年	4月	1講座設置（口腔外科学第二） 1診療科設置（第二口腔外科）
昭和61年	3月	第一回生卒業
	4月	大学院歯学研究科（博士課程）設置、大学院歯学研究科学生第一回生受入れ
平成2年	3月	大学院歯学研究科学生第一回生に学位記授与
平成4年	3月	歯学部教育研究棟新営竣工
	4月	1診療科設置（歯科麻酔科）
平成9年	4月	特殊歯科総合治療部設置
平成11年	4月	大学院歯学研究科社会人特別選抜（昼夜開講制）受入れ
	10月	大学院歯学研究科社会人・外国人留学生特別選抜（秋季入学）実施
平成14年	4月	大学院医学研究科、歯学研究科及び薬学研究科を統合し、大学院医歯薬学総合研究科設置（4専攻、8講座） （医療科学専攻：病態解析・制御学講座、発生分化機能再建学講座、健康予防科学講座、新興感染症病態制御学系専攻：感染分子病態学講座、放射線医療科学専攻：放射線生命科学講座、生命薬科学専攻：分子創薬科学講座、環境薬科学講座、臨床薬学講座） 歯学部歯学科を講座制から3大学科目制へ移行（顎口腔生体科学、顎口腔環境科学、顎口腔再生医療科学） 11診療科から4大診療科（総合歯科、顎・口腔歯科、専門歯科、診断管理科）へ再編成及び初期治療部の設置
平成15年	10月	歯学部附属病院と医学部附属病院を統合し、医学部・歯学部附属病院を設置（歯学部附属病院の診療部門は、歯科系診療部門となる）
平成16年	4月	長崎大学は法人化され、国立大学法人長崎大学となった 病態解析・制御学講座に歯学系の1分野を設置（臨床病態生理学（旧歯科麻酔学））
平成18年	4月	大学院医歯薬学総合研究科の講座が再編された。（医療科学専攻：生命医科学講座、社会医療科学講座、展開医療科学講座、新興感染症病態制御学系専攻：感染免疫学講座、放射線医療科学専攻：放射線生命科学講座、放射線障害医療学講座、生命薬科学専攻：分子創薬科学講座、環境薬科学講座、臨床薬学講座）
平成18年	5月	大学院歯学研究科廃止
平成21年	4月	卒前・卒後歯学臨床教育担当教授を配置 医学部・歯学部附属病院は長崎大学病院となった
平成22年	5月	五島市に離島歯科保健医療研究所を開設
平成24年	4月	生命医科学講座に分子硬組織生物学分野を設置
平成26年	4月	卒前・卒後歯学臨床教育担当は総合歯科臨床教育学となった
平成27年	4月	社会医療科学講座に歯科法医学分野を設置
平成28年	4月	硬組織疾患基盤研究センターを設置
平成29年	4月	生命医科学域を設置 大学院医歯薬学総合研究科の講座が廃止された
平成30年	4月	齲蝕学分野と歯周病学分野を統合し、歯周歯内治療学分野を設置
平成31年	3月	歯学部歯学科の3大学科目制を廃止

1977	April	Preliminary Office was set up to establish the School of Dentistry in the Administration Bureau of Nagasaki University.
1979	October	School of Dentistry was established as the 8 th faculty in Nagasaki University. Department of Orthodontics and the 1 st Department of Maxillofacial and Oral Surgery were founded.
1980	April	The School of Dentistry was opened for students of pre dental course. Three departments (Oral Physiology, Dental Materials Science, Endodontics and Operative Dentistry) were founded as the 2 nd stage. Preliminary Office was set up for establishment of University Hospital of Dentistry. Three clinical divisions (Orthodontics, Endodontics and Operative Dentistry, Oral Surgery) started their clinical services as temporary hospital of dentistry in the University Hospital of Medicine.
1981	April	Five departments (Oral Anatomy, Oral Histology, Oral Biochemistry, Oral Pathology, Oral Bacteriology) were founded as the 3 rd stage.
	November	Building of the School of Dentistry and the University Hospital of Dentistry was completed newly.
1982	April	Five departments (Dental Pharmacology, Preventive Dentistry, Periodontology, Fixed Prosthodontics, Radiology and Cancer Biology) were founded as the 4 th stage. Undergraduate education was started for students who finished pre dental course. The University Hospital of Dentistry was established with 7 clinical divisions (Preventive Dentistry, Orthodontics, Endodontics and Operative Dentistry, Periodontology, Fixed Prosthodontics, Oral and Maxillofacial Surgery, Radiology) and started their clinical services in the new building.
1983	April	Two departments (Pediatric Dentistry, Removable Prosthodontics) were founded as the 5 th stage. Student Union was erected in the campus of the School of Dentistry. Two clinical divisions (Pediatric Dentistry, Removable Prosthodontics) were founded in the Hospital.
1984	April	The 2 nd Department of Maxillofacial and Oral Surgery was founded as the 18 th department in the School of Dentistry. The 2 nd Clinical Division of Oral and Maxillofacial Surgery was founded in the Hospital.
1986	March	The first batch of students completed their course in the School of Dentistry.
	April	Graduate School of Dentistry was established. The first batch of students was admitted into the Graduate School.
1990	March	Graduate School conferred the degree of doctor on the first batch of graduates.
1992	March	New building was completed for research and education in the School of Dentistry.
	April	Clinical Division of Dental Anesthesiology was founded in the Hospital.
1997	April	General Clinic for Special Dentistry was founded newly.
1999	April	The special course for the working students was established in the Graduate School of Dentistry.
	October	The special course of autumn entrance for working and foreign students was established in the Graduate School of Dentistry.
2002	April	Graduate Schools of Medicine, Dentistry and Pharmaceutical Science were abolished and re-launched as the Nagasaki University Graduate School of Biomedical Sciences. Academic departments of the former Graduate School of Dentistry were reorganized under three university programs. Eleven clinical divisions were reorganized into four clinical departments (General Dentistry, Oral and Maxillofacial Dentistry, Specialized Dentistry, and Radiology and Anesthesiology), and one department (Primary Dentistry) was founded newly.
2003	October	Hospital of Dentistry and Hospital of Medicine were joined into Nagasaki University Hospital (Dental Treatments Carried out at the Dental Division).
2004	April	Nagasaki University was incorporated into Nagasaki University, National University Corporation. Clinical Physiology became a Division of the Department of Translation Medical Sciences.
2006	April	The unit of Graduate School of Biomedical Sciences was reorganized.
2006	May	Graduate Schools of Dentistry was discontinued.
2009	April	Professor of Comprehensive clinical education was posted. The University Hospital of Medicine and Dentistry changed its status as a hospital affiliated with the Schools of Medicine and Dentistry and came under direct control of the University, which renamed it the Nagasaki University Hospital.
2010	May	Nagasaki University School of Dentistry Institute of Island Oral Health Research was Established in Goto-City.
2012	April	Molecular Bone Biology became a Division of the Unit of Basic Medical Sciences.
2014	April	Comprehensive clinical education was renamed Department of clinical education in General Dentistry.
2015	April	Forensic Dental Science became a Division of the Unit of Social Medicine.
2016	April	Basic and Translational Research Center for Hard Tissue Disease was posted.
2017	April	Institute of Biomedical Sciences was established. The unit of Graduate School of Biomedical Sciences was abolished.
2018	April	Department of Cariology and Department of Periodontology were joined into Department of Periodontology and Endodontology.
2019	March	Three university programs were abolished.

【教員組織】

① 生命医科学域 (歯学系)

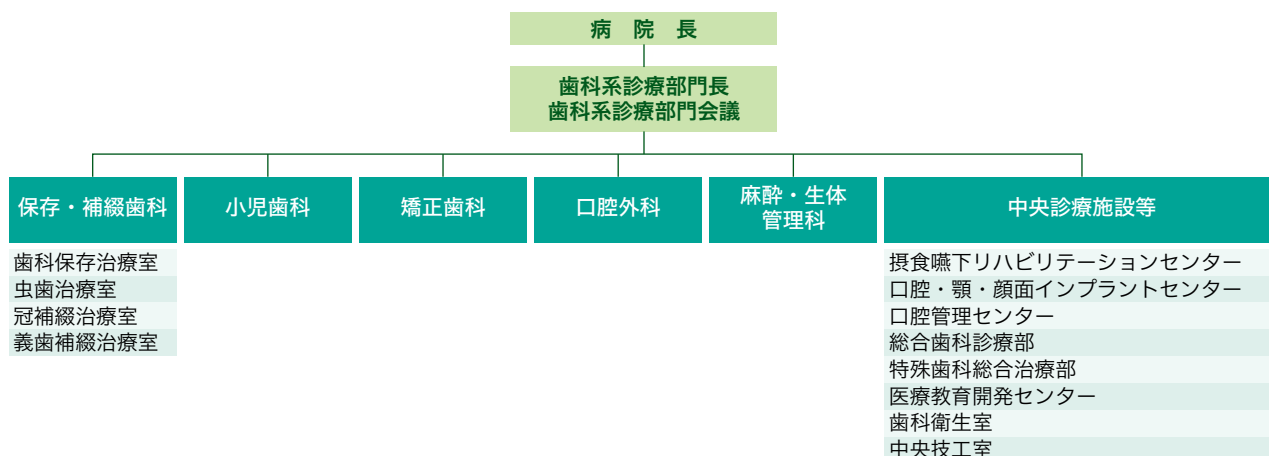


【教育・研究組織…歯学部】

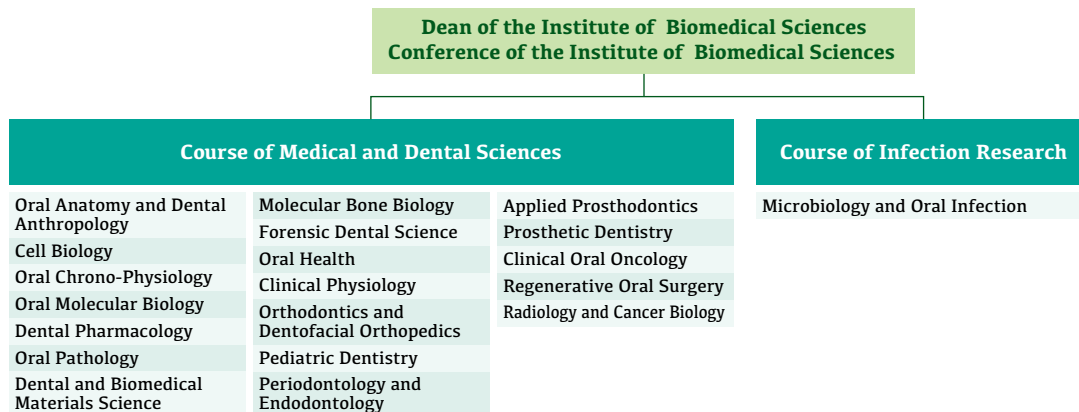
② 歯学部



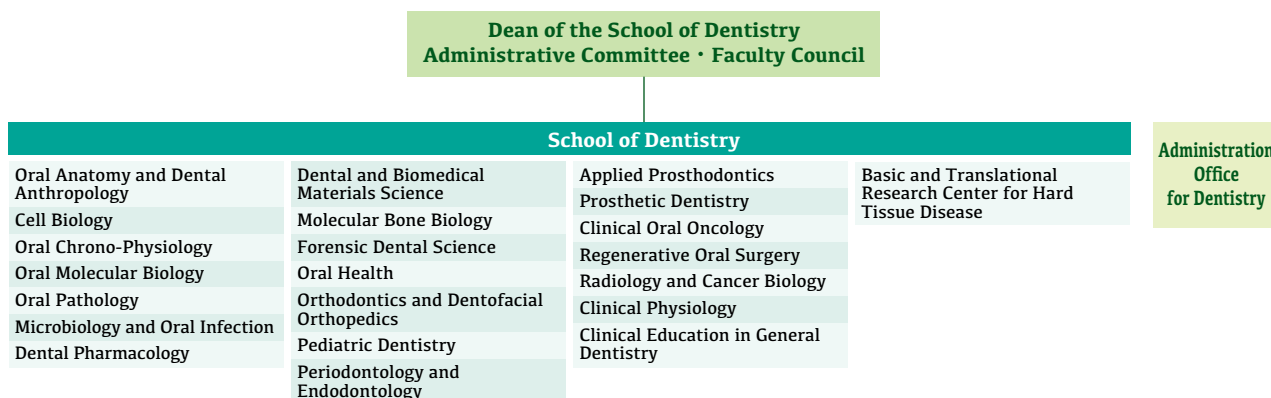
③ 病院 (歯科系診療部門)



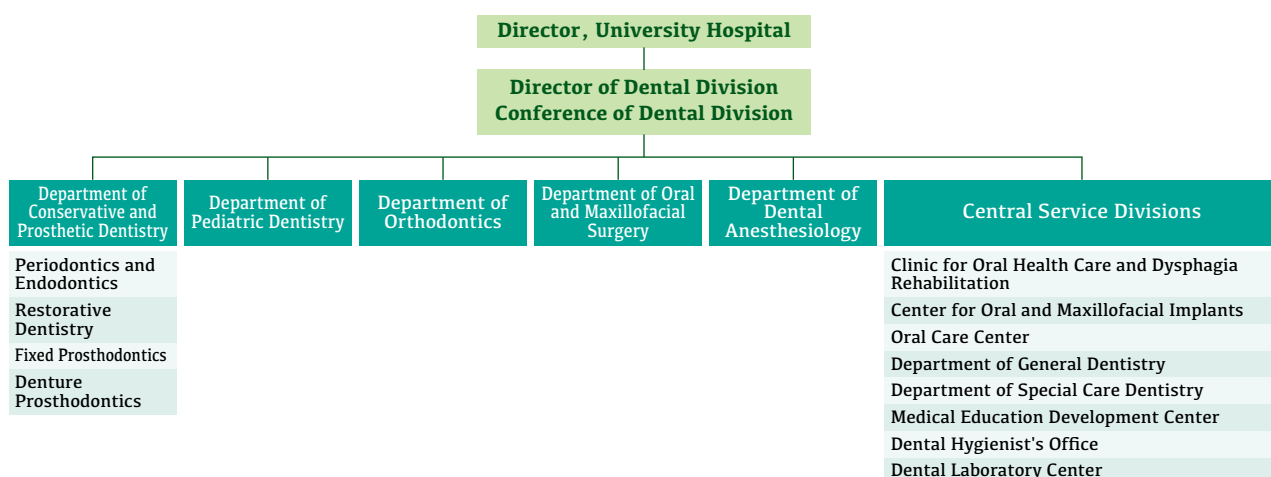
1 Institute of Biomedical Sciences (Field of Dental Sciences)



2 School of Dentistry



3 University Hospital (Dental Division)



3

歴代役職員等

Chronological List of Deans and Directors

1
歯学部長

佐々木 元 賢	昭和54年10月 1日～昭和62年 9月30日
高木 興 氏	昭和62年10月 1日～平成 元年 9月30日
岡邊 治 男	平成 元年10月 1日～平成 5年 9月30日
加藤 伊 八	平成 5年10月 1日～平成 9年 9月30日
加藤 有 三	平成 9年10月 1日～平成13年 9月30日
熱田 充 篤	平成13年10月 1日～平成17年 9月30日
六反田 篤	平成17年10月 1日～平成19年 9月30日
林 善 彦	平成19年10月 1日～平成25年 3月31日
中山 浩 次	平成25年 4月 1日～平成27年 3月31日
澤瀬 隆	平成27年 4月 1日～平成31年 3月31日
村田 比呂司	平成31年 4月 1日～

2
副学部長

管理運営担当

六反田 篤	平成12年10月18日～平成17年 9月30日
中山 浩 次	平成17年10月 1日～平成19年 9月30日
池田 通	平成19年10月 1日～平成21年 3月31日
原 宜 興	平成21年 4月 1日～平成25年 3月31日
筑波 隆 幸	平成25年 4月 1日～平成27年 3月31日
角 忠 輝	平成27年 4月 1日～平成29年 3月31日
藤原 卓	平成29年 4月 1日～平成30年 3月31日
鮎瀬 卓 郎	平成30年 4月 1日～平成31年 3月31日
筑波 隆 幸	平成31年 4月 1日～

教育研究担当

大井 久美子	平成12年10月18日～平成13年 9月30日
林 善 彦	平成13年10月 1日～平成17年 3月31日
根本 孝 幸	平成17年 4月 1日～平成17年 9月30日
原 宜 興	平成17年10月 1日～平成21年 3月31日
吉田 教 明	平成21年 4月 1日～平成25年 3月31日
村田 比呂司	平成25年 4月 1日～平成27年 3月31日
藤原 卓	平成27年 4月 1日～平成29年 3月31日
村田 比呂司	平成29年 4月 1日～平成31年 3月31日
鮎瀬 卓 郎	平成31年 4月 1日～

3
歯学研究科長

佐々木 元 賢	昭和61年 4月 1日～昭和62年 9月30日
高木 興 氏	昭和62年10月 1日～平成 元年 9月30日
岡邊 治 男	平成 元年10月 1日～平成 5年 9月30日
加藤 伊 八	平成 5年10月 1日～平成 9年 9月30日
加藤 有 三	平成 9年10月 1日～平成13年 9月30日
熱田 充 篤	平成13年10月 1日～平成17年 9月30日
六反田 篤	平成17年10月 1日～平成18年 5月17日

4
歯学部附属病院長

入江 通 暢	昭和57年 4月 1日～昭和60年 7月 7日
高木 興 氏	昭和60年 7月 7日～昭和60年 8月15日 (事務取扱)
高木 興 氏	昭和60年 8月16日～昭和62年 8月15日
藤井 弘 之	昭和62年 8月16日～平成 元年 8月15日
加藤 伊 八	平成 元年 8月16日～平成 5年 8月15日
松元 仁	平成 5年 8月16日～平成 7年 3月31日
熱田 充 篤	平成 7年 4月 1日～平成 9年 3月31日
水野 明 夫	平成 9年 4月 1日～平成11年 3月31日
熱田 充 篤	平成11年 4月 1日～平成13年 9月30日
藤井 弘 之	平成13年10月 1日～平成15年 9月30日

5
病院長

長崎大学医学部・歯学部附属病院長

澄川 耕 二	平成15年10月 1日～平成17年 3月31日
江口 勝 美	平成17年 4月 1日～平成21年 3月31日

長崎大学病院病院長

河野 茂	平成21年 4月 1日～平成26年 9月30日
増崎 英 明	平成26年10月 1日～平成31年 3月31日
中尾 一 彦	平成31年 4月 1日～

1
Dean of
the School of
Dentistry

Prof. Motomasa SASAKI	From October 1, 1979 - September 30, 1987
Prof. Okiuji TAKAGI	From October 1, 1987 - September 30, 1989
Prof. Haruo OKABE	From October 1, 1989 - September 30, 1993
Prof. Ihachi KATO	From October 1, 1993 - September 30, 1997
Prof. Yuzo KATO	From October 1, 1997 - September 30, 2001
Prof. Mitsuru ATSUTA	From October 1, 2001 - September 30, 2005
Prof. Atsushi ROKUTANDA	From October 1, 2005 - September 30, 2007
Prof. Yoshihiko HAYASHI	From October 1, 2007 - March 31, 2013
Prof. Koji NAKAYAMA	From April 1, 2013 - March 31, 2015
Prof. Takashi SAWASE	From April 1, 2015 - March 31, 2019
Prof. Hiroshi MURATA	From April 1, 2019 -

2
Vice-Dean of
the School of
Dentistry

Management	
Prof. Atsushi ROKUTANDA	From October 18, 2000 - September 30, 2005
Prof. Koji NAKAYAMA	From October 1, 2005 - September 30, 2007
Prof. Tohru IKEDA	From October 1, 2007 - March 31, 2009
Prof. Yoshitaka Hara	From April 1, 2009 - March 31, 2013
Prof. Takayuki TSUKUBA	From April 1, 2013 - March 31, 2015
Prof. Tadateru SUMI	From April 1, 2015 - March 31, 2017
Prof. Taku FUJIWARA	From April 1, 2017 - March 31, 2018
Prof. Takao AYUSE	From April 1, 2018 - March 31, 2019
Prof. Takayuki TSUKUBA	From April 1, 2019 -
Education/Research	
Prof. Kumiko OI	From October 18, 2000 - September 30, 2001
Prof. Yoshihiko HAYASHI	From October 1, 2001 - March 31, 2005
Prof. Takayuki NEMOTO	From April 1, 2005 - September 30, 2005
Prof. Yoshitaka HARA	From October 1, 2005 - March 31, 2009
Prof. Noriaki YOSHIDA	From April 1, 2009 - March 31, 2013
Prof. Hiroshi MURATA	From April 1, 2013 - March 31, 2015
Prof. Taku FUJIWARA	From April 1, 2015 - March 31, 2017
Prof. Hiroshi MURATA	From April 1, 2017 - March 31, 2019
Prof. Takao AYUSE	From April 1, 2019 -

3
Director of
the Graduate School
of Dentistry

Prof. Motomasa SASAKI	From April 1, 1986 - September 30, 1987
Prof. Okiuji TAKAGI	From October 1, 1987 - September 30, 1989
Prof. Haruo OKABE	From October 1, 1989 - September 30, 1993
Prof. Ihachi KATO	From October 1, 1993 - September 30, 1997
Prof. Yuzo KATO	From October 1, 1997 - September 30, 2001
Prof. Mitsuru ATSUTA	From October 1, 2001 - September 30, 2005
Prof. Atsushi ROKUTANDA	From October 1, 2005 - May 17, 2006

4
Director of
the University
Hospital of Dentistry

Prof. Michinobu IRIE	From April 1, 1982 - July 7, 1985
Prof. Okiuji TAKAGI	From July 7, 1985 - August 15, 1985 (deputy)
Prof. Okiuji TAKAGI	From August 16, 1985 - August 15, 1987
Prof. Hiroyuki FUJII	From August 16, 1987 - August 15, 1989
Prof. Ihachi KATO	From August 16, 1989 - August 15, 1993
Prof. Hiroshi MATSUMOTO	From August 16, 1993 - March 31, 1995
Prof. Mitsuru ATSUTA	From April 1, 1995 - March 31, 1997
Prof. Akio MIZUNO	From April 1, 1997 - March 31, 1999
Prof. Mitsuru ATSUTA	From April 1, 1999 - September 30, 2001
Prof. Hiroyuki FUJII	From October 1, 2001 - September 30, 2003

5
Director of
the University
Hospital

Director, University Hospital of Medicine and Dentistry	
Prof. Koji SUMIKAWA	From October 1, 2003 - March 31, 2005
Prof. Katsumi EGUCHI	From April 1, 2005 - March 31, 2009
Director, Nagasaki University Hospital	
Prof. Shigeru KONO	From April 1, 2009 - September 30, 2014
Prof. Hideaki MASUZAKI	From October 1, 2014 - March 31, 2019
Prof. Kazuhiko Nakao	From April 1, 2019 -

6
副病院長

長崎大学医学部・歯学部附属病院副病院長

藤井 弘之 平成15年10月 1日～平成17年 3月31日
大井 久美子 平成17年 4月 1日～平成21年 3月31日

長崎大学病院副病院長

朝比奈 泉 平成21年 4月 1日～平成23年 9月30日
澤 瀬 隆 平成23年10月 1日～平成25年 9月30日
梅田 正博 平成25年10月 1日～平成26年 9月30日
鮎瀬 卓郎 平成26年10月 1日～平成29年 9月30日
藤原 卓 平成30年 4月 1日～平成31年 3月31日
澤 瀬 隆 平成31年 4月 1日～

7
歯科系診療部門長

原 宜興 平成15年10月 1日～平成17年 3月31日
林 善彦 平成17年 4月 1日～平成19年 3月31日
大井 久美子 平成19年 4月 1日～平成21年 3月31日
朝比奈 泉 平成21年 4月 1日～平成23年 9月30日
澤 瀬 隆 平成23年10月 1日～平成25年 9月30日
梅田 正博 平成25年10月 1日～平成26年 9月30日
鮎瀬 卓郎 平成26年10月 1日～平成30年 3月31日
藤原 卓 平成30年 4月 1日～平成31年 3月31日
澤 瀬 隆 平成31年 4月 1日～

8
歯科系診療部門
副部門長

管理経営担当

井口 次夫 平成15年10月 1日～平成18年 3月31日
吉田 教明 平成18年 4月 1日～平成19年 3月31日
林 善彦 平成19年 4月 1日～平成19年 9月30日
藤原 卓 平成19年10月 1日～平成30年 3月31日
鮎瀬 卓郎 平成30年 4月 1日～平成31年 3月31日
梅田 正博 平成31年 4月 1日～

教育診療担当

藤原 卓 平成15年10月 1日～平成19年 3月31日
朝比奈 泉 平成19年 4月 1日～平成21年 3月31日
澤 瀬 隆 平成21年 4月 1日～平成27年 3月31日
村田 比呂司 平成27年 4月 1日～平成30年 3月31日
吉村 篤利 平成30年 4月 1日～平成31年 3月31日
梅田 正博 平成31年 4月 1日～

9
名誉教授

佐々木 元賢 平成 2年5月25日授与
松 元 仁 平成 7年5月29日授与
岡 邊 治男 平成10年5月22日授与
桂 暢彦 平成10年5月22日授与
加藤 伊八 平成12年5月29日授与
山田 毅 平成12年5月29日授与
佐藤 俊英 平成13年5月18日授与
小林 和英 平成13年5月18日授与
後藤 讓治 平成14年5月24日授与
高野 邦雄 平成16年5月28日授与
加藤 有三 平成18年5月31日授与
藤井 弘之 平成18年5月31日授与
井口 次夫 平成18年5月31日授与
久恒 邦博 平成21年5月31日授与
六反田 篤 平成22年6月 8日授与
水野 明夫 平成22年6月 8日授与
大井 久美子 平成24年5月28日授与
戸田 一雄 平成28年5月26日授与
林 善彦 平成29年5月31日授与
中山 浩次 平成30年4月20日授与
原 宜興 平成30年4月20日授与
小守 壽文 令和 元年5月31日授与
中村 卓 令和 元年5月31日授与

6 Vice-Director of the University Hospital	Vice-Director, University Hospital of Medicine and Dentistry	
	Prof. Hiroyuki FUJII	From October 1, 2003 - March 31, 2005
	Prof. Kumiko OI	From April 1, 2005 - March 31, 2009
	Vice-Director, Nagasaki University Hospital	
	Prof. Izumi ASAHINA	From April 1, 2009 - September 30, 2011
	Prof. Takashi SAWASE	From October 1, 2011 - September 30, 2013
	Prof. Masahiro UMEDA	From October 1, 2013 - September 30, 2014
	Prof. Takao AYUSE	From October 1, 2014 - September 30, 2017
	Prof. Taku FUJIWARA	From April 1, 2018 - March 31, 2019
	Prof. Takashi SAWASE	From April 1, 2019 -
7 Director of Dental Division	Prof. Yoshitaka HARA	From October 1, 2003 - March 31, 2005
	Prof. Yoshihiko HAYASHI	From April 1, 2005 - March 31, 2007
	Prof. Kumiko OI	From April 1, 2007 - March 31, 2009
	Prof. Izumi ASAHINA	From April 1, 2009 - September 30, 2011
	Prof. Takashi SAWASE	From October 1, 2011 - September 30, 2013
	Prof. Masahiro UMEDA	From October 1, 2013 - September 30, 2014
	Prof. Takao AYUSE	From October 1, 2014 - March 31, 2018
	Prof. Taku FUJIWARA	From April 1, 2018 - March 31, 2019
	Prof. Takashi SAWASE	From April 1, 2019 -
8 Vice-Director of Dental Division	Management	
	Prof. Tsugio INOKUCHI	From October 1, 2003 - March 31, 2006
	Prof. Noriaki YOSHIDA	From April 1, 2006 - March 31, 2007
	Prof. Yoshihiko HAYASHI	From April 1, 2007 - September 30, 2007
	Prof. Taku FUJIWARA	From October 1, 2007 - March 31, 2018
	Prof. Takao AYUSE	From April 1, 2018 - March 31, 2019
	Prof. Masahiro UMEDA	From April 1, 2019 -
	Education/Clinics	
	Prof. Taku FUJIWARA	From October 1, 2003 - March 31, 2007
	Prof. Izumi ASAHINA	From April 1, 2007 - March 31, 2009
	Prof. Takashi SAWASE	From April 1, 2009 - March 31, 2015
	Prof. Hiroshi MURATA	From April 1, 2015 - March 31, 2018
	Prof. Atsutoshi YOSHIMURA	From April 1, 2018 - March 31, 2019
Prof. Masahiro UMEDA	From April 1, 2019 -	
9 Professors Emeritus	Motomasa SASAKI	May 25, 1990
	Hiroshi MATSUMOTO	May 29, 1995
	Haruo OKABE	May 22, 1998
	Nobuhiko KATSURA	May 22, 1998
	Ihachi KATO	May 29, 2000
	Takeshi YAMADA	May 29, 2000
	Toshihide SATO	May 18, 2001
	Kazuhide KOBAYASHI	May 18, 2001
	George GOTO	May 24, 2002
	Kunio TAKANO	May 28, 2004
	Yuzo KATO	May 31, 2006
	Hiroyuki FUJII	May 31, 2006
	Tsugio INOKUCHI	May 31, 2006
	Kunihiro HISATSUNE	May 31, 2009
	Atsushi ROKUTANDA	June 8, 2010
	Akio MIZUNO	June 8, 2010
	Kumiko OI	May 28, 2012
	Kazuo TODA	May 26, 2016
	Yoshihiko HAYASHI	May 31, 2017
	Koji NAKAYAMA	April 20, 2018
	Yoshitaka HARA	April 20, 2018
	Toshihisa KOMORI	May 31, 2019
	Takashi NAKAMURA	May 31, 2019

4

研究分野の主な研究題目

Research Subjects

分野名	教授名	研究内容
顎顔面解剖学	真鍋 義孝	① 歯の形質人類学的研究 ② 歯の比較解剖学的研究 ③ 口腔顎顔面領域の小進化に関する研究 ④ 顎口腔領域の古病理に関する研究 ⑤ 関節の機能形態学的研究
細胞生物学	大庭 伸介	① 骨格と歯の発生におけるエピジェネティクス・遺伝子制御ネットワーク ② 多能性幹細胞を用いた組織発生のモデリング ③ 骨・軟骨の形成や修復を誘導する生理活性ペプチド・化合物 ④ 骨・軟骨の組織工学
加齢口腔生理学	中村 渉	① サーカディアンリズムの生理学的研究 ② 体内時計中枢：視交叉上核に関する神経科学的研究 ③ 体内時計機能の加齢変化に関する研究
口腔分子生化学	根本 孝幸	① 感染因子としての細菌性プロテアーゼの役割の解明 ② 細菌性プロテアーゼのプロセッシング機構の解明 ③ 分子シャペロンの作用機作 ④ 石灰化機構の解析
歯科薬理学	筑波 隆幸	① エンドゾーム・リソソームの機能と病態 ② タンパク質分解の分子制御機構 ③ 骨代謝の分子メカニズム ④ 歯周病発症機構と治療薬の開発
口腔病理学		① 口腔扁平上皮癌における微小環境の解明 ② 頭頸部癌におけるDKK3遺伝子機能解析 ③ 唾液腺腫瘍の細胞外基質の病理生理学的役割 ④ 口腔疾患の病理診断に寄与する病理組織学的研究 ⑤ Wnt signalingによる骨代謝調節機構の解明
生体材料学	渡邊 郁哉	① 選択的薬剤徐放を可能にする歯科・生体材料の開発 ② 表面化学修飾による歯科用合金の高機能化 ③ 骨形成におけるフェロトーシス抑制機構の解明と生体材料への応用 ④ 高靱性生体活性ジルコニアインプラントの創製
分子硬組織生物学	伊藤 公成	① 間葉系細胞腫瘍化における転写因子の機能解析 ② がん化における転写因子の協調機構の解明
口腔病原微生物学	内藤 真理子	① 感染性微生物の生体への影響と反応性 ② 口腔微生物と全身疾患との関わり ③ 口腔嫌気性細菌の付着機構 ④ 口腔嫌気性細菌のタンパク分泌機構 ⑤ 口腔嫌気性細菌のゲノム解析
歯科法医学		① 慢性ストレスの証明に関する研究 ② 年齢推定に関する研究 ③ 警察歯科活動の支援
口腔保健学	齋藤 俊行	① 口腔と全身の健康との関連性についての疫学的研究 ② 歯周病と肥満や代謝異常に関する分子生物学的研究 ③ 口腔疾患の要因に関する疫学的研究 ④ フッ化物と歯の再石灰化に関する研究 ⑤ 地域における口腔保健事業やシステムに関する研究
歯科矯正学	吉田 教明	① 咀嚼機能発達および顎顔面領域の形態成長に軟食化が及ぼす影響の解明 ② 顎口腔機能異常の病因・病態の解明 ③ 破骨細胞分化誘導制御に関する研究 ④ 矯正力による歯の移動のバイオメカニクス・歯の移動動態の解析 ⑤ 矯正治療期間を短縮するための効率的歯牙移動メカニクスの開発 ⑥ 歯根吸収のメカニズムの解明 ⑦ 顎顔面および歯列形態の3次元形状計測
小児歯科学	藤原 卓	① 齲蝕および歯周病の病原因子の分子生物学的解明 ② 歯、顎顔面頭蓋の成長発育に関する分子生物学的解明 ③ 審美的歯冠修復材料の口腔内外評価
歯周歯内治療学	吉村 篤利	① 歯周疾患の病因の解明 ② 歯内器材の物性試験と臨床成績 ③ 歯髄炎・根尖性歯周炎の治癒機構 ④ 歯周組織歯髄再生療法と再生医療用生体材料の開発

Department	Professor	Research Subjects
Oral Anatomy and Dental Anthropology	Yoshitaka MANABE	1 Physical Anthropology of Human Teeth 2 Comparative Anatomy of Teeth 3 Microevolution in Oral and Maxillofacial Region 4 Paleopathology in Stomatognathic Region 5 Functional morphology of Joints
Cell Biology	Shinsuke OHBA	1 Epigenetics and gene regulatory network in skeletal and tooth development 2 Modeling of tissue development using pluripotent stem cells 3 Bioactive peptides/compounds for formation and repair of bone and cartilage 4 Bone and cartilage tissue engineering
Oral Chrono-Physiology	Wataru NAKAMURA	1 Circadian regulation of Physiological Functions 2 Neural mechanism in the Suprachiasmatic nucleus; internal circadian clock. 3 Age related decline in physiological rhythms
Oral Molecular Biology	Takayuki NEMOTO	1 Bacterial proteases as virulence factors 2 Processing mechanism of bacterial proteases 3 Functioning mechanism of molecular chaperones 4 Mechanism of mineralization
Dental Pharmacology	Takayuki TSUKUBA	1 Function and diseases of endosome-lysosomal systems 2 Molecular mechanisms of proteolysis 3 Molecular mechanisms of bone metabolism 4 Pathology and new therapy for periodontal disease
Oral Pathology		1 Microenvironment of oral squamous cell carcinoma 2 Functional analyses on DKK3 gene in head and neck squamous cell carcinoma 3 Pathophysiological role of extracellular matrix in salivary gland tumors 4 Histopathological study of oral lesions for pathological diagnosis 5 The role of Wnt signaling in bone homeostasis
Dental and Biomedical Materials Science	Ikuya WATANABE	1 Development of dental / biomaterials with controlled drug release property 2 Functionalization of dental alloys using surface chemical modification 3 Elucidation of the mechanism of ferroptosis inhibition in bone formation and its application to biomaterials 4 Development of high toughness bioactive zirconia implant
Molecular Bone Biology	Kosei ITO	1 Oncogenic functions of transcription factors in sarcomagenesis 2 Oncogenic cooperation of transcription factors in carcinogenesis
Microbiology and Oral Infection	Mariko NAITO	1 Effect of pathogenic microorganisms on hosts 2 Interaction of oral microorganisms with systemic diseases 3 Mechanism of adherence of oral anaerobic bacteria 4 Protein secretion mechanism of oral anaerobic bacteria 5 Genome project of oral anaerobic bacteria
Forensic Dental Science		1 Proof of chronic stress 2 Age estimation 3 Assistance for police dental activities
Oral Health	Toshiyuki SAITO	1 Epidemiology on relationship between oral and systemic health 2 Molecular biological study on relationship between periodontal disease, obesity, and metabolic disorders 3 Epidemiology on risk factors for oral diseases 4 Fluoride and remineralization of teeth 5 Oral health programs and systems in community
Orthodontics and Dentofacial Orthopedics	Noriaki YOSHIDA	1 Effect of soft diet feeding on masticatory function development and craniofacial growth 2 Clarification of causes and pathology of stomatognathic function 3 Research into osteoclast differentiation guidance and control 4 Analysis of biomechanics of orthodontic force-induced dental movement/dental movement 5 Development of efficient dental movement mechanics to shorten orthodontic treatment times 6 Clarification of dental root absorption mechanism 7 3D measurement of maxillofacial and dental cast profile
Pediatric Dentistry	Taku FUJIWARA	1 Molecular biological study of pathogenic factors of dental caries and periodontal disease 2 Molecular biological study of teeth and craniofacial growth and development 3 Evaluation of aesthetic dental materials in vitro and in vivo
Periodontology and Endodontology	Atsutoshi YOSHIMURA	1 Etiology of periodontal diseases 2 Physical properties and clinical results of endodontic tools and materials 3 Wound healing mechanism in pulpitis and apical periodontitis 4 Regeneration of periodontal tissue and pulp

分野名	教授名	研究内容
口腔インプラント学	澤瀬 隆	① インプラントの生体親和性・生体力学 ② 骨組織の力学応答 ③ 薬剤関連顎骨壊死の病態分子機構 ④ 接着歯学 ⑤ 高分子・複合材料の調整と評価
歯科補綴学	村田 比呂司	① 軟質リライン材、義歯安定剤などの歯科材料の開発および臨床応用に関する研究 ② 顎口腔系の被調節性および顎運動系の機能的診断 ③ 老年歯科医学 ④ 歯科用金属アレルギー ⑤ 補綴治療の臨床的効果
		(保存修復学部門) ① くさび状欠損の進行パターンおよび速度 ② 根面う蝕の進行抑制 ③ 修復物の長期臨床成績 ④ 歯質および修復材料との接着
口腔腫瘍治療学	梅田 正博	① 口腔領域悪性腫瘍症例（扁平上皮癌，唾液腺癌，悪性リンパ腫など）の臨床病理学的（免疫組織化学的）研究 ② 口腔癌発癌過程における癌関連遺伝子に関する研究 ③ 周術期口腔管理に関する研究 ④ 口腔癌に対する分子標的治療についての基礎的研究 ⑤ 睡眠時無呼吸症候群の口腔内装置による治療に関する研究
顎口腔再生外科学	朝比奈 泉	① 再生歯科医療 ② コンピューター支援外科 ③ 悪性腫瘍の外科手術回避療法
頭頸部放射線学		① 頭頸部放射線学 ② 唾液腺および転移リンパ節の画像診断 ③ 頭頸部腫瘍の画像診断 ④ シェーグレン症候群の診断と治療 ⑤ Deep learningを用いた頭頸部画像診断 ⑥ 細胞ストレス ⑦ DNA障害とその修復機構
歯科麻酔学	鮎瀬 卓郎	① 口腔外科手術および歯科治療における全身麻酔学 ② 精神鎮静法に関する研究 ③ 歯科治療時のストレスに関する研究 ④ 口腔外科手術時の脳循環動態に関する研究 ⑤ 口腔・顔面領域の痛みに関する研究
総合歯科臨床教育学	角 忠輝	① 卒前、卒後の臨床教育 ② 頭頸部画像診断 ③ 効果的な卒後臨床教育法の開発 ④ 歯周病と全身疾患の関連 ⑤ 補綴材料の接着 ⑥ ICTを用いた多職種連携 ⑦ 口腔乾燥症の診断と治療 ⑧ 味覚と味覚障害に関する研究 ⑨ 歯科治療における術者、診療補助者の連携技術
硬組織疾患基盤研究センター	小守 壽文	(骨・軟骨基盤創薬研究室) ① 間葉系幹細胞の分化決定機構 ② 骨芽細胞の分化・増殖の分子機構 ③ 軟骨細胞の分化・増殖の分子機構 ④ 骨格形成の分子機構 ⑤ 歯の発生の分子機構 ⑥ 骨の形成と維持機構 ⑦ 骨・軟骨再生 ⑧ Runx2の転写制御機構の解明
		(顎顔面再生医療研究室) ① 口腔領域の再生医療に関する臨床試験 ② 歯槽骨・顎骨再生 ③ 唾液腺萎縮症に対する幹細胞治療 ④ 口腔粘膜再生

Department	Professor	Research Subjects
Applied Prosthodontics	Takashi SAWASE	<ol style="list-style-type: none"> 1 Biocompatibility and biomechanics of dental implants 2 Bone reaction in response to mechanical stimuli 3 Molecular mechanisms of medication-related osteonecrosis of the jaw 4 Adhesive dentistry 5 Preparation and evaluation of polymer and composite materials
Prosthetic Dentistry	Hiroshi MURATA	<ol style="list-style-type: none"> 1 Research into the development and clinical application of dental materials such as soft denture liners and denture adhesives 2 Modulation on masticatory systems and functional diagnosis on jaw movements 3 Gerodontology 4 Dental metal allergy 5 Clinical efficacy of prosthetic treatments <p>(Cariology and Restorative Dentistry)</p> <ol style="list-style-type: none"> 1 Progression of non-carious cervical lesions 2 Management of root caries 3 Longevity of restorations 4 Adhesion to tooth and restorative materials
Clinical Oral Oncology	Masahiro UMEDA	<ol style="list-style-type: none"> 1 Clinicopathologic Study on Malignant Tumors of the Oral and Maxillofacial Region 2 Cancer Associated Genomic and Proteomic Research in Oral Carcinogenesis 3 Study on Perioperative Oral Management 4 Study on Molecular Targeting Therapy in Oral Cancer 5 Study on Treatment of Obstructive Sleep Apnea Syndrome
Regenerative Oral Surgery	Izumi ASAHINA	<ol style="list-style-type: none"> 1 Regenerative Dentistry 2 Computer Assisted Surgery 3 Alternative Therapy for Oral Cancer
Radiology and Cancer Biology		<ol style="list-style-type: none"> 1 Head and neck radiology 2 Diagnostic imaging of salivary glands and lymph nodes 3 Diagnostic imaging of head and neck tumors 4 Diagnosis and treatment of Sjögren's syndrome 5 Deep learning-based head and neck image diagnosis 6 Cell stress 7 DNA damage and repair
Clinical Physiology	Takao AYUSE	<ol style="list-style-type: none"> 1 Study on general anesthesia for oral surgery and dental treatment 2 Development of new comfortable sedation 3 Study on stress during dental treatment 4 Study of cerebral circulation during oral surgery 5 Control of pain in maxillofacial and oral region
Clinical Education in General Dentistry	Tadateru SUMI	<ol style="list-style-type: none"> 1 Clinical Education in General Dentistry 2 Head and Neck Radiology 3 Development of effective postgraduate clinical education 4 Relationship between periodontal disease and systemic diseases 5 Bonding of prosthodontics materials 6 Interprofessional Work (IPW) using ICT 7 Diagnosis and Treatment for Dry Mouth 8 Study on taste and taste disorder 9 Cooperative techniques between an operator and assistant during dental treatment
Basic and Translational Research Center for Hard Tissue Disease	Toshihisa KOMORI	<p>(Basic and drug discovery research in bone and cartilage)</p> <ol style="list-style-type: none"> 1 Molecular mechanism of lineage determination of mesenchymal stem cells 2 Molecular mechanism of osteoblast differentiation and proliferation 3 Molecular mechanism of chondrocyte differentiation and proliferation 4 Molecular mechanism of skeletal development 5 Molecular mechanism of tooth development 6 Mechanism for the formation and maintenance of bone 7 Regeneration of bone and cartilage 8 Mechanism of transcriptional regulation of Runx2 gene <p>(the Laboratory of Craniofacial Regeneration)</p> <ol style="list-style-type: none"> 1 Clinical study for regenerative medicine in oral and maxillofacial area 2 Alveolar bone regeneration 3 Stem cell therapy for the treatment of xerostomia (atrophic salivary glands) 4 Regeneration of oral mucosa

1 診療科 Dentistry

診療科 Clinical Department	診療科長 Director (Chairman/Head)	室名 Section	室長 Head (Chief)
保存・補綴歯科 Department of Conservative and Prosthetic Dentistry	澤瀬 隆 Takashi SAWASE	歯科保存治療室 Periodontics and Endodontics	吉村 篤利 Atsutoshi YOSHIMURA
		虫歯治療室 Restorative Dentistry	久保 至誠 Shisei KUBO
		冠補綴治療室 Fixed Prosthesis	澤瀬 隆 Takashi SAWASE
		義歯補綴治療室 Denture Prosthesis	村田 比呂司 Hiroshi MURATA
小児歯科 Department of Pediatric Dentistry	藤原 卓 Taku FUJIWARA		
矯正歯科 Department of Orthodontics	吉田 教明 Noriaki YOSHIDA		
口腔外科 Department of Oral and Maxillofacial Surgery	朝比奈 泉 Izumi ASAHINA		
麻酔・生体管理科 Department of Dental Anesthesiology	鮎瀬 卓郎 Takao AYUSE		

2 中央診療施設 Central Service Divisions

部・センター Clinical Department	部長・センター長等 Director (Chairman/Head)
摂食嚥下リハビリテーションセンター Clinic for Oral Health Care and Dysphagia Rehabilitation	鮎瀬 卓郎 Takao AYUSE
口腔・顎・顔面インプラントセンター Center for Oral and Maxillofacial Implants	澤瀬 隆 Takashi SAWASE
口腔管理センター Oral Care Center	澤瀬 隆 Takashi SAWASE
総合歯科診療部 Department of General Dentistry	角 忠輝 Tadateru SUMI
特殊歯科総合治療部 Department of Special Care Dentistry	鮎瀬 卓郎 Takao AYUSE
歯科教育研修部門 Medical Education Development Center Dental Division	角 忠輝 Tadateru SUMI
歯科衛生室 Dental Hygienist's Office	藤原 卓 Taku FUJIWARA
中央技工室 Dental Laboratory Center	村田 比呂司 Hiroshi MURATA

6

職員現員数

(令和元年5月1日現在)

Number of Staffs and Personnel Classification (as of May 1, 2019)

1 教職員数 Number of Staffs

区分 Classification	職種 Occupation Type	教育職(一) Academic and Scientific Staff(cat.1)					小計 Subtotal
		教授 Professor	准教授 Associate Professor	講師 Senior Assistant Professor	助教 Assistant Professor	教務職員 Research Fellow	
生命医科学域 (歯学系) Institute of Biomedical Sciences (Dentistry)		19	16	0	44	0	79
医歯薬学総合研究科 (歯学系) Graduate School of Biomedical Sciences (Dentistry)		0	0	0	0	1	1
大学病院 (歯科系診療部門) University Hospital (Dental Division)		0	2	15	18	0	35
計 Total Number		19	18	15	62	1	115

区分 Classification	職種 Occupation Type	行政職(一) Administration Staff (Cat.1)	医療職(二) Paradental Staff (Cat.2)	小計 Subtotal	合計 Total
		技術職員 Research Assistant	歯科衛生士 Dental hygienist		
生命医科学域 (歯学系) Institute of Biomedical Sciences (Dentistry)		0	0	0	79
医歯薬学総合研究科 (歯学系) Graduate School of Biomedical Sciences (Dentistry)		6	1	7	8
大学病院 (歯科系診療部門) University Hospital (Dental Division)		0	17	17	52
計 Total Number		6	18	24	139

2 医員・研修医 Clinical Fellows and Residents of Dental Division

研修医(修練医) Resident		医員 Clinical Fellow	合計 Total
1年目 1 st Year	2年目 2 nd Year		
34	14	24	72

1 歯学部歯学科 在学生数 School of Dentistry

区分 Classification	学年 Grade	1年次 1 st	2年次 2 nd	3年次 3 rd	4年次 4 th	5年次 5 th	6年次 6 th	計 Total
	在籍者数 Enrollment	男 Male	25	28	38	28	30	29
女 Female		25	26	18	21	21	20	131
計 Total		50	54	56	49	51	49	309

2 歯学部歯学科 卒業者数 Graduates in School of Dentistry

区分 Classification	平成29年度までの累計 Until 2017	平成30年度 2018	計 Total
歯学部歯学科 School of Dentistry	1,947	51	1,998

3 歯科医師国家試験 合格状況 Passers of National dentistry examination

年度 Year	学年 Grade	新卒 New college graduate			既卒 Old college graduate			計 Total Average	全国平均 National average
		受験者 Examinee	合格者 Passer	合格率 Average	受験者 Examinee	合格者 Passer	合格率 Average		
平成30年度 FY2018		51	39	76.5%	19	5	26.3%	62.9%	63.7%
平成29年度 FY2017		48	38	79.2%	22	12	54.5%	71.4%	64.5%
平成28年度 FY2016		53	35	66.0%	13	8	61.5%	65.2%	65.0%



OSCE※

※ 客観的臨床能力試験 (Objective Structured Clinical Examination)



臨床実習の様子

Clinical Clerkship

1 科学研究費補助金 Grants-in-Aid for Scientific Research

単位 (千円)
Unit (1,000 yen)

研究種目 Type of Research * Grant-in-Aid for	平成30年度 FY2018		令和元年度 FY2019	
	内定件数 Number of Grants	配分額 Amounts	内定件数 Number of Grants	配分額 Amounts
特別推進研究 * Specially Promoted Research				
特定領域研究 * Scientific Research on Priority Areas				
新学術領域研究 * Scientific Research on Innovative Areas				
基盤研究 (S) * Scientific Research (S)	1	32,500	1	31,400
基盤研究 (A) * Scientific Research (A)	1	5,900	1	6,200
基盤研究 (B) * Scientific Research (B)	11	38,400	7	24,900
基盤研究 (C) * Scientific Research (C)	51	56,950	56	63,700
挑戦的萌芽研究 * Challenging Exploratory Research	2	1,700		
挑戦的研究 (開拓・萌芽) * Challenging Research (Pioneering) or (Exploratory)	5	10,200	2	3,900
若手研究 ※ 若手研究 (B) を含む * Early-Career Scientists	28	37,300	25	31,000
研究活動スタート支援 * Research Activity Start-up	4	4,600	3	3,300
国際共同研究加速基金 * Fund for the Promotion of Joint International Research				
厚生労働科学研究費補助金 * Health and Labour Sciences Research Grants				
合計 Total	103	187,550	95	164,400

2 奨学寄附金・受託研究・共同研究
Scholarships, Commissioned Research and Joint Research with Private Sectors単位 (千円)
Unit (1,000 yen)

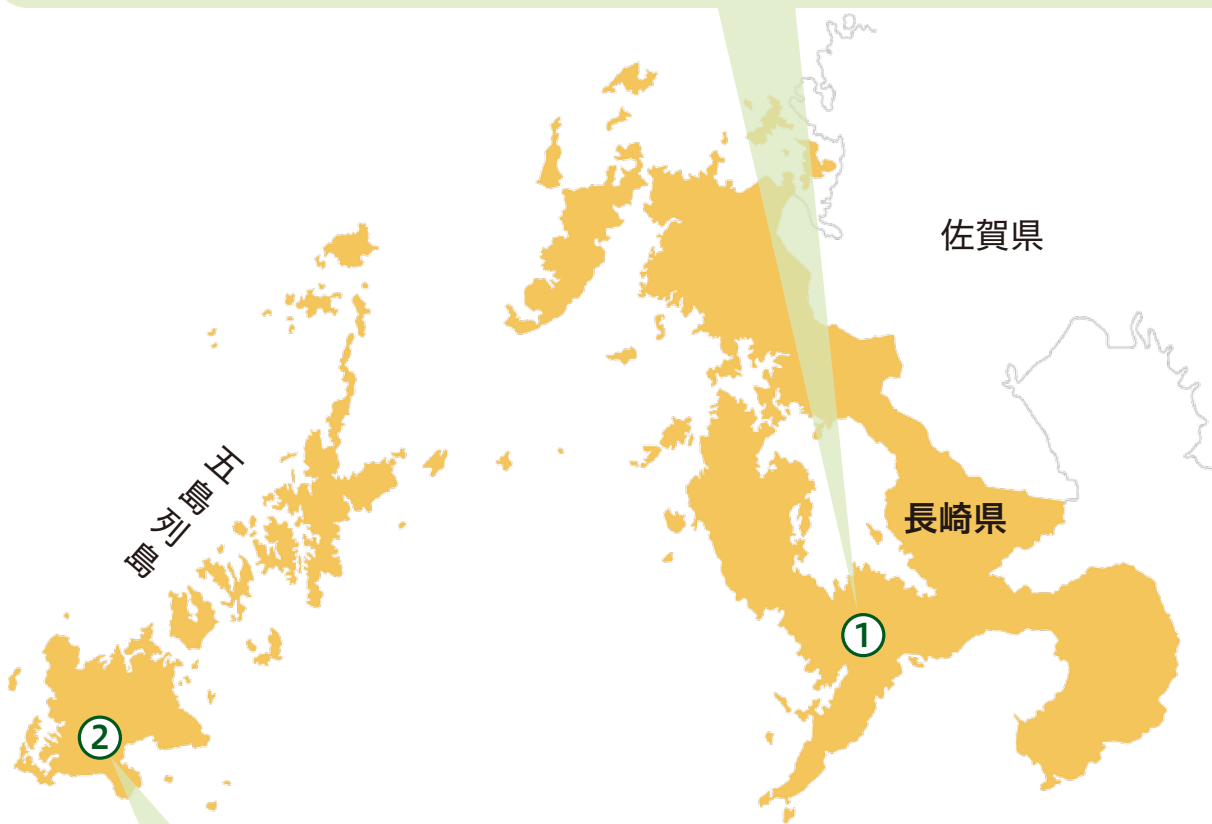
受入数 Total Number	平成29年度 FY2017		平成30年度 FY2018	
	件数 Number	金額 Amounts	件数 Number	金額 Amounts
奨学寄附金 Scholarships	29	19,071	51	19,443
受託研究 Commissioned Research	14	69,258	10	77,414
共同研究 Joint Research with Private Sectors	12	18,722	12	17,204

3 国際交流

外国の大学等との 学術交流等協定状況 Agreements on Academic Exchange with Overseas Institutions	マラヤ大学 (マレーシア) University of Malaya (Malaysia)	平成31年 2月11日 Feb. 11, 2019
	上海交通大学 (中国) Shanghai Jiao Tong University School of Medicine (China)	平成28年 9月21日 Sep. 21, 2016
	サン・マルティン・デ・ポレス大学 (ペルー) University of San Martin de Porres (Peru)	平成28年 3月 8日 Mar. 8, 2016
	テヘラン医科大学 (イラン) Tehran University of Medical Sciences (Iran)	平成27年 9月 8日 Sep. 8, 2015
	ナイロビ大学 (ケニア共和国) University of Nairobi (Kenya)	平成22年 4月27日 Apr. 27, 2010
	イースト大学 (フィリピン) University of the East (Philippines)	平成17年 1月26日 Jan. 26, 2005
	第四軍医大学 (中国) The Fourth Military Medical University (China)	平成15年 3月26日 Mar. 26, 2003

① 長崎大学歯学部
Nagasaki University School of Dentistry

〒852-8588
長崎県長崎市坂本1丁目7番1号
1-7-1 Sakamoto, Nagasaki 852-8588, JAPAN



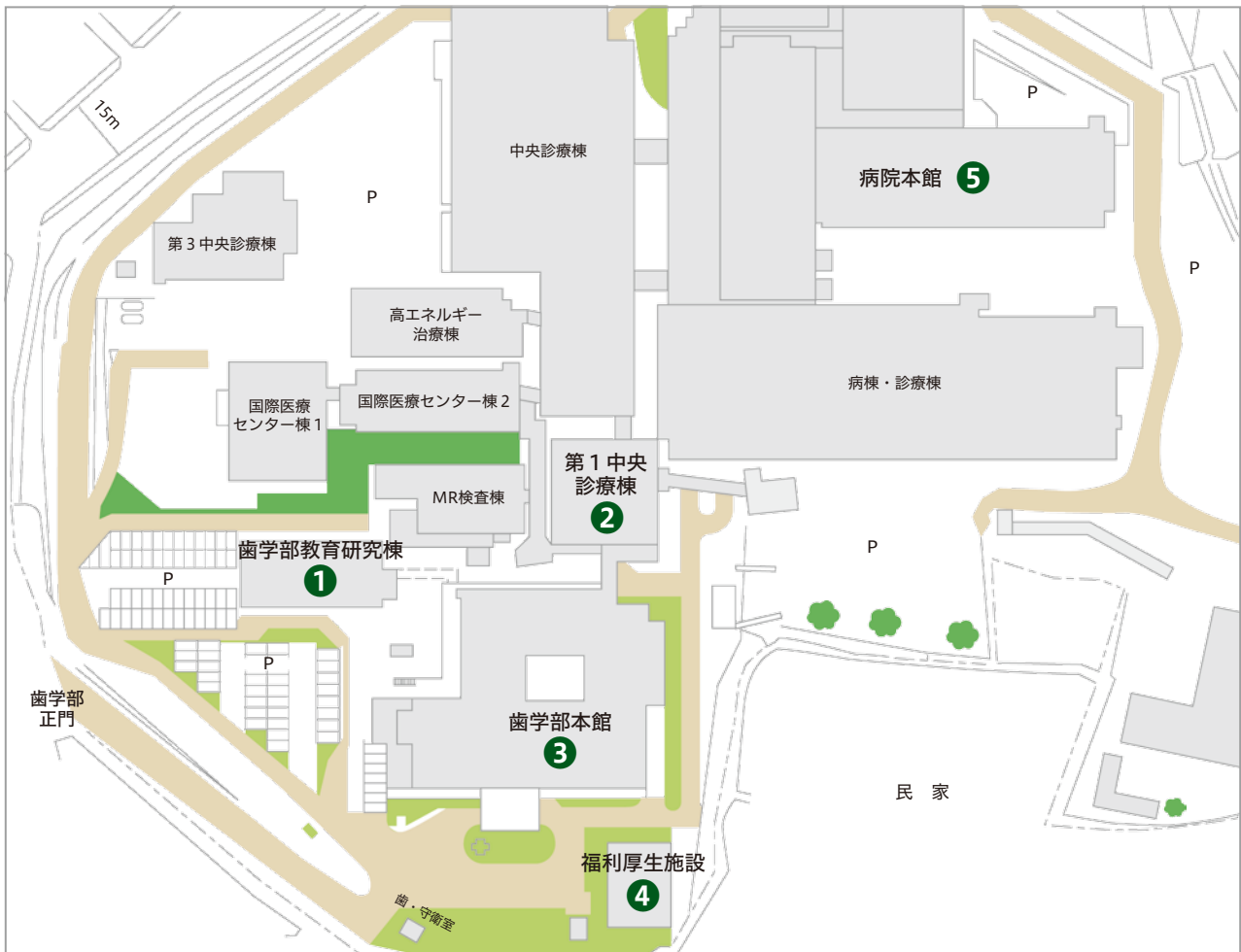
② 長崎大学歯学部離島歯科保健医療研究所
Nagasaki University School of Dentistry institute of
Island Oral Health Research

〒853-0205
長崎県五島市富江町狩立402-1
402-1 karitate Tomie Goto Nagasaki, 853-0205, JAPAN

建物配置図

Site of the Building in the Campus

- ① 歯学部教育研究棟
Building for Basic Dental Science
- ② 第1中央診療棟
First Central Clinic
- ③ 歯学部本館
Building for Central Dental Science
- ④ 歯学部福利厚生施設
Welfare Facilities
- ⑤ 長崎大学病院本館
Nagasaki University Hospital Main Building



① 歯学部教育研究棟

Building for Basic Dental Science

③ 歯学部本館

Building for Central Dental Science

8階 The 8 th Floor		学部長室 Office of Dean 歯学系事務室 Administration Office for Dentistry 第2,3,6会議室 Council Room 2,3,6 印刷室 Copy Room	
7階 The 7 th Floor	解剖実習室 Dissection Laboratory for Human Anatomy 分子硬組織生物学 Molecular Bone Biology	講義室 Lecture Room	
6階 The 6 th Floor	顎顔面解剖学分野 Oral Anatomy and Dental Anthropology 分子硬組織生物学 Molecular Bone Biology	講義室 Lecture Room 共同実習室 Laboratory	
5階 The 5 th Floor	歯科薬理学分野 Dental Pharmacology 動物飼育共同施設 Joint Facility for Experimental Animals	口腔病原微生物学分野 Microbiology and Oral Infection 生体材料学分野 Dental and Biomedical Materials Science 実習室 Training Room 準備室 Preparation Room	
4階 The 4 th Floor	加齢口腔生理学分野 Oral Chrono-Physiology 硬組織疾患基盤研究センター (骨・軟骨基盤創薬研究室) Basic and Translational Research Center for Hard Tissue Disease (Basic and drug discovery research in bone and cartilage) 動物実験共同施設 Joint Facility for Animal Experiments	学生技工室 Students Technical Room 自習室 Study Room 臨床実習室 Clinical Training Room	学生控室 Student Wardrobe and Locker room, Lobby for Student
3階 The 3 rd Floor	細胞生物学分野 Cell Biology 口腔細胞実験共同施設 Joint Facility for Cell Experiments		硬組織疾患基盤研究センター (顎顔面再生医療研究室) Basic and Translational Research Center for Hard Tissue Disease (the Laboratory of Craniofacial Regeneration)
2階 The 2 nd Floor	口腔分子生化学分野 Oral Molecular Biology 試料調整共同施設 Joint Facility for Sample Preparations		
1階 The 1 st Floor	口腔病理学分野 Oral Pathology	売店 Bookstall	
地階 The Ground floor			

② 第1中央診療棟

First Central Clinic

⑤ 病院本館（歯科系診療部門）

University Hospital Main Building (Dental Division)

総合歯科臨床教育学 Clinical Education in General Dentistry		12階 The 12 th Floor
		11階 The 11 th Floor
		10階 The 10 th Floor
		9階 The 9 th Floor
口腔保健学分野 Oral Health 歯科矯正学分野 Orthodontics and Dentofacial Orthopedics 小児歯科学分野 Pediatric Dentistry 歯周歯内治療学分野 Periodontology and Endodontology 口腔インプラント学分野 Applied Prosthodontics	歯科補綴学分野 Prosthetic Dentistry 保存修復学部門 Cariology and Restorative Dentistry 口腔腫瘍治療学分野 Clinical Oral Oncology 顎口腔再生外科学分野 Regenerative Oral Surgery 頭頸部放射線学分野 Radiology and Cancer Biology 歯科麻酔学分野 Clinical Physiology	8階 The 8 th Floor
		7階 The 7 th Floor
保存・補綴歯科 Conservative and Prosthetic Dentistry 総合歯科診療部 General Dentistry 口腔・顎・顔面インプラントセンター Oral and Maxillofacial Implants	口腔外科 Oral and Maxillofacial Surgery 口腔管理センター Oral Care Center	6階 The 6 th Floor
		5階 The 5 th Floor
矯正歯科 Orthodontics 小児歯科 Pediatric Dentistry 摂食嚥下リハビリテーションセンター Oral Health Care and Dysphagia Rehabilitation	麻酔・生体管理科 Dental Anesthesiology 特殊歯科総合治療部 Special Care Dentistry	4階 The 4 th Floor
		3階 The 3 rd Floor
		2階 The 2 nd Floor
		1階 The 1 st Floor

④ 歯学部福利厚生施設

Welfare Facilities

学生自習室
Students' Study Room

和室
Conference Room with Tatami Mat
セミナー室
Seminar Room

食堂
Restaurant

※歯科法医学分野…医学部基礎研究棟 6階

Forensic Dental Science... Basic Medical Science Building, The 6th Floor



交通案内

長崎空港から：所要時間 約1時間

リムジンバスで浦上駅または長崎駅下車
長崎駅から路面電車及びバスで約20分
タクシーで約15分

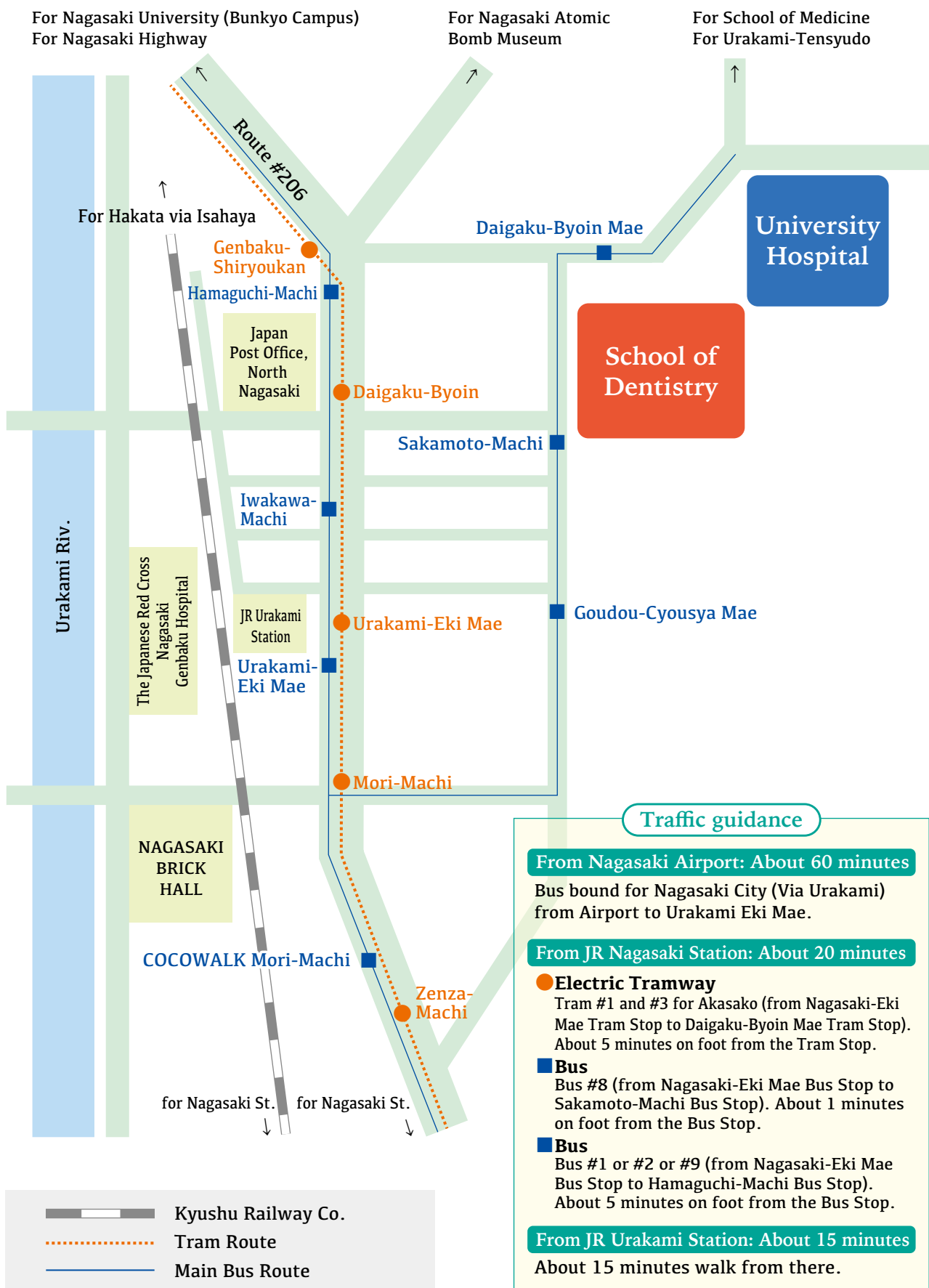
JR長崎駅から：所要時間 約20分

- 路面電車
(赤迫方面行) 大学病院下車 徒歩約5分
- 長崎バス
8番系統で坂本町下車 徒歩約1分
- 長崎バス
1・2・9番系統で浜口町下車 徒歩約5分

JR浦上駅から：所要時間 約15分

徒歩 約15分

- JR九州
- 路面電車 (長崎電気軌道)
- 長崎バス



令和元年6月 発行
Published June, 2019

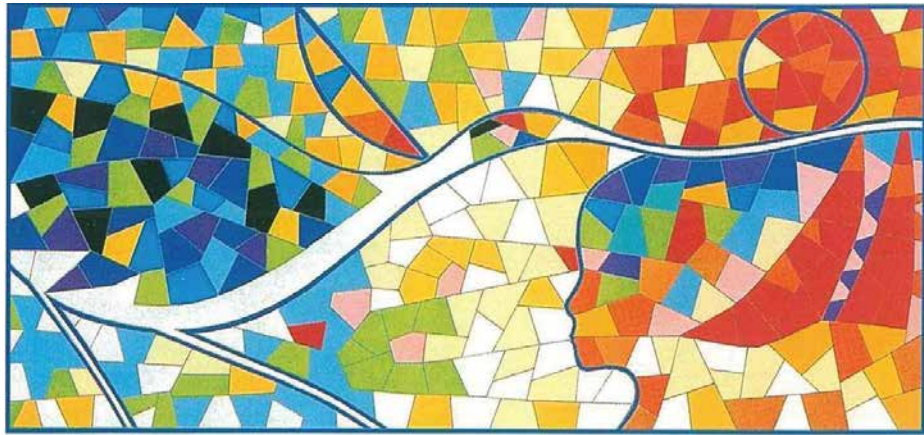
長崎大学歯学部
Nagasaki University School of Dentistry

〒852-8588 長崎市坂本1丁目7番1号
Address 1-7-1 Sakamoto, Nagasaki, 852-8588, Japan

電 話 : 095-819-7605
F A X : 095-819-7608
Telephone +81-95-819-7605
Facsimile +81-95-819-7608

長崎大学歯学部ホームページ

<http://www.de.nagasaki-u.ac.jp/>
http://www.de.nagasaki-u.ac.jp/index_e.html



歯学部本館 1階 陶板レリーフ「長崎のあけぼの」

図案作成 故 佐々木 元賢 名誉教授

寸法 6.0m×2.8m

図案説明

歯学部本館（旧歯科系診療部門）1階ロビーの壁面に鶴の港と称される長崎を、鶴が躍進する様相で図案化し、これに月と太陽を配し、夜から朝に移る彩りとともに、歯学部地区を女性の横顔で表したものである。

Relief of "Die Morgendämmerung in Nagasaki" at the entrance hall in Nagasaki University School of Dentistry (old Dental Clinical Division) By Prof. Em. Dr. Motomasa SASAKI

