

令和3年度

長崎大学歯学部 概要

NAGASAKI UNIVERSITY
SCHOOL OF DENTISTRY

OUTLINE
2021



長崎大学歯学部
NAGASAKI UNIVERSITY SCHOOL OF DENTISTRY



被爆に耐え抜いた大楠

Bombed Camphor Tree

原爆の熱線や爆風で枯れ木同然ながらも強い生命力で緑を蘇らせた楠

目 次

Contents

1	沿革	1
	History	
2	機構図	5
	Scheme of Organization	
3	歴代役職員等	7
	Chronological List of Deans and Directors	
4	研究分野の主な研究題目	11
	Research Subjects	
5	歯科系診療部門等役職員	15
	Organization in the Department of Dentistry, University Hospital	
6	職員現員数	16
	Number of Staffs and Personnel Classification	
7	学生数等	17
	Number of Students	
	① 歯学部歯学科 在学生数	
	School of Dentistry	
	② 歯学部歯学科 卒業者数	
	Graduates in School of Dentistry	
	③ 歯科医師国家試験 合格状況	
	Passers of National dentistry examination	
8	研究助成・国際交流	18
	Research Grants and International Exchange	
	① 科学研究費補助金	
	Grants-in-Aid for Scientific Research	
	② 奨学寄附金・受託研究・共同研究	
	Scholarships, Commissioned Research and Joint Research with Private Sectors	
	③ 外国の大学等との学術交流等協定状況	
	Agreements on Academic Exchange with Overseas Institutions	
9	建物配置図	19
	Land and Buildings	
10	各階配置図	21
	Stereographic Representation of the School of Dentistry and the University Hospital (Dentistry)	
11	案内図	23
	The Location of Nagasaki University School of Dentistry and the University Hospital	

昭和52年	4月	歯学部創設準備室設置
昭和54年	10月	長崎大学歯学部設置
		2講座設置（歯科矯正学、口腔外科学第一）
昭和55年	4月	歯学部学生第一回生受入、3講座設置（口腔生理学、歯科理工学、歯科保存学第一）
		歯学部附属病院創設準備室設置
		医学部附属病院歯科口腔外科において3診療部門（矯正歯科診療部門、保存科診療部門、口腔外科診療部門）診療開始
昭和56年	4月	5講座設置（口腔解剖学第一、口腔解剖学第二、口腔生化学、口腔病理学、口腔細菌学）
	11月	歯学部・歯学部附属病院新館竣工
昭和57年	4月	5講座設置（歯科薬理学、予防歯科学、歯科保存学第二、歯科補綴学第一、歯科放射線学）
		新館棟にて歯学部学生専門課程の授業開始
		歯学部附属病院設置、7診療科設置（予防歯科、矯正科、第一保存科、第二保存科、第一補綴科、第一口腔外科、歯科放射線科）
昭和58年	4月	2講座設置（小児歯科学、歯科補綴学第二）、福利厚生施設棟竣工
		2診療科設置（小児歯科、第二補綴科）
昭和59年	4月	1講座設置（口腔外科学第二）
		1診療科設置（第二口腔外科）
昭和61年	3月	第一回生卒業
	4月	大学院歯学研究科（博士課程）設置、大学院歯学研究科学生第一回生受入れ
平成2年	3月	大学院歯学研究科学生第一回生に学位記授与
平成4年	3月	歯学部教育研究棟新館竣工
	4月	1診療科設置（歯科麻酔科）
平成9年	4月	特殊歯科総合治療部設置
平成11年	4月	大学院歯学研究科社会人特別選抜（昼夜開講制）受入れ
	10月	大学院歯学研究科社会人・外国人留学生特別選抜（秋季入学）実施
平成14年	4月	大学院医学研究科、歯学研究科及び薬学研究科を統合し、大学院医歯薬学総合研究科設置（4専攻、8講座） （医療科学専攻：病態解析・制御学講座、発生分化機能再建学講座、健康予防科学講座、新興感染症病態制御学系専攻：感染分子病態学講座、放射線医療科学専攻：放射線生命科学講座、生命薬科学専攻：分子創薬科学講座、環境薬科学講座、臨床薬学講座） 歯学部歯学科を講座制から3大学科目制へ移行（顎口腔生体科学、顎口腔環境科学、顎口腔再生医療科学） 11診療科から4大診療科（総合歯科、顎・口腔歯科、専門歯科、診断管理科）へ再編成及び初期治療部の設置
平成15年	10月	歯学部附属病院と医学部附属病院を統合し、医学部・歯学部附属病院を設置（歯学部附属病院の診療部門は、歯科系診療部門となる）
平成16年	4月	長崎大学は法人化され、国立大学法人長崎大学となった 病態解析・制御学講座に歯学系の1分野を設置（臨床病態生理学（旧歯科麻酔学））
平成18年	4月	大学院医歯薬学総合研究科の講座が再編された。（医療科学専攻：生命医科学講座、社会医療科学講座、展開医療科学講座、新興感染症病態制御学系専攻：感染免疫学講座、放射線医療科学専攻：放射線生命科学講座、放射線障害医療学講座、生命薬科学専攻：分子創薬科学講座、環境薬科学講座、臨床薬学講座）

1977 April	Preliminary Office was set up to establish the School of Dentistry in the Administration Bureau of Nagasaki University.
1979 October	School of Dentistry was established as the 8 th faculty in Nagasaki University.
	Department of Orthodontics and the 1 st Department of Maxillofacial and Oral Surgery were founded.
1980 April	The School of Dentistry was opened for students of predental course. Three departments (Oral Physiology, Dental Materials Science, Endodontics and Operative Dentistry) were founded as the 2 nd stage.
	Preliminary Office was set up for establishment of University Hospital of Dentistry.
	Three clinical divisions (Orthodontics, Endodontics and Operative Dentistry, Oral Surgery) started their clinical services as temporary hospital of dentistry in the University Hospital of Medicine.
1981 April	Five departments (Oral Anatomy, Oral Histology, Oral Biochemistry, Oral Pathology, Oral Bacteriology) were founded as the 3 rd stage.
November	Building of the School of Dentistry and the University Hospital of Dentistry was completed newly.
1982 April	Five departments (Dental Pharmacology, Preventive Dentistry, Periodontology, Fixed Prosthodontics, Radiology and Cancer Biology) were founded as the 4 th stage.
	Undergraduate education was started for students who finished predental course.
	The University Hospital of Dentistry was established with 7 clinical divisions (Preventive Dentistry, Orthodontics, Endodontics and Operative Dentistry, Periodontology, Fixed Prosthodontics, Oral and Maxillofacial Surgery, Radiology) and started their clinical services in the new building.
1983 April	Two departments (Pediatric Dentistry, Removable Prosthodontics) were founded as the 5 th stage. Student Union was erected in the campus of the School of Dentistry.
	Two clinical divisions (Pediatric Dentistry, Removable Prosthodontics) were founded in the Hospital.
1984 April	The 2 nd Department of Maxillofacial and Oral Surgery was founded as the 18 th department in the School of Dentistry.
	The 2 nd Clinical Division of Oral and Maxillofacial Surgery was founded in the Hospital.
1986 March	The first batch of students completed their course in the School of Dentistry.
April	Graduate School of Dentistry was established. The first batch of students was admitted into the Graduate School.
1990 March	Graduate School conferred the degree of doctor on the first batch of graduates.
1992 March	New building was completed for research and education in the School of Dentistry.
April	Clinical Division of Dental Anesthesiology was founded in the Hospital.
1997 April	General Clinic for Special Dentistry was founded newly.
1999 April	The special course for the working students was established in the Graduate School of Dentistry.
October	The special course of autumn entrance for working and foreign students was established in the Graduate School of Dentistry.
2002 April	Graduate Schools of Medicine, Dentistry and Pharmaceutical Science were abolished and re-launched as the Nagasaki University Graduate School of Biomedical Sciences.
	Academic departments of the former Graduate School of Dentistry were reorganized under three university programs.
	Eleven clinical divisions were reorganized into four clinical departments (General Dentistry, Oral and Maxillofacial Dentistry, Specialized Dentistry, and Radiology and Anesthesiology), and one department (Primary Dentistry) was founded newly.
2003 October	Hospital of Dentistry and Hospital of Medicine were joined into Nagasaki University Hospital (Dental Treatments Carried out at the Dental Division).
2004 April	Nagasaki University was incorporated into Nagasaki University, National University Corporation.
	Clinical Physiology became a Division of the Department of Translation Medical Sciences.
2006 April	The unit of Graduate School of Biomedical Sciences was reorganized.

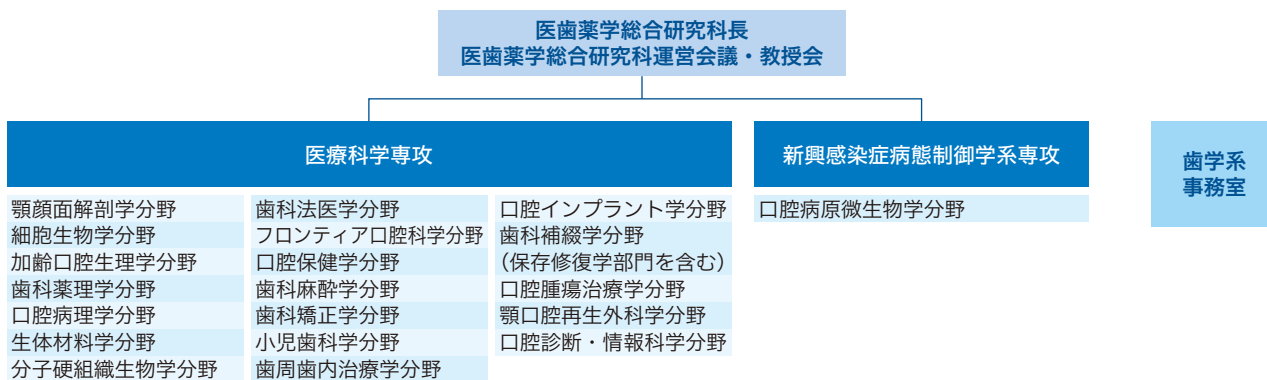
平成18年	5月	大学院歯学研究科廃止
平成21年	4月	卒前・卒後歯学臨床教育担当教授を配置
		医学部・歯学部附属病院は長崎大学病院となった
平成22年	5月	五島市に離島歯科保健医療研究所を開設
平成24年	4月	生命医科学講座に分子硬組織生物学分野を設置
平成26年	4月	卒前・卒後歯学臨床教育担当は総合歯科臨床教育学となった
平成27年	4月	社会医療科学講座に歯科法医学分野を設置
平成28年	4月	硬組織疾患基盤研究センターを設置
平成29年	4月	生命医科学域を設置
		大学院医歯薬学総合研究科の講座が廃止された
平成30年	4月	齲蝕学分野と歯周病学分野を統合し、歯周歯内治療学分野を設置
平成31年	3月	歯学部歯学科の3大学科目制を廃止
令和2年	3月	五島市の離島歯科保健医療研究所を廃止
	4月	フロンティア口腔科学分野を設置
令和3年	3月	口腔分子生化学分野を廃止

2006 May	Graduate Schools of Dentistry was discontinued.
2009 April	Professor of Comprehensive clinical education was posted.
	The University Hospital of Medicine and Dentistry changed its status as a hospital affiliated with the Schools of Medicine and Dentistry and came under direct control of the University, which renamed it the Nagasaki University Hospital.
2010 May	Nagasaki University School of Dentistry Institute of Island Oral Health Research was Established in Goto-City.
2012 April	Molecular Bone Biology became a Division of the Unit of Basic Medical Sciences.
2014 April	Comprehensive clinical education was renamed Department of clinical education in General Dentistry.
2015 April	Forensic Dental Science became a Division of the Unit of Social Medicine.
2016 April	Basic and Translational Research Center for Hard Tissue Disease was posted.
2017 April	Institute of Biomedical Sciences was established.
	The unit of Graduate School of Biomedical Sciences was abolished.
2018 April	Department of Cariology and Department of Periodontology were joined into Department of Periodontology and Endodontology.
2019 March	Three university programs were abolished.
2020 March	Nagasaki University School of Dentistry Institute of Island Oral Health Research was abolished in Goto-City.
April	Department of Frontier Oral Science was Established.
2021 March	Department of Oral Molecular Biology was abolished.

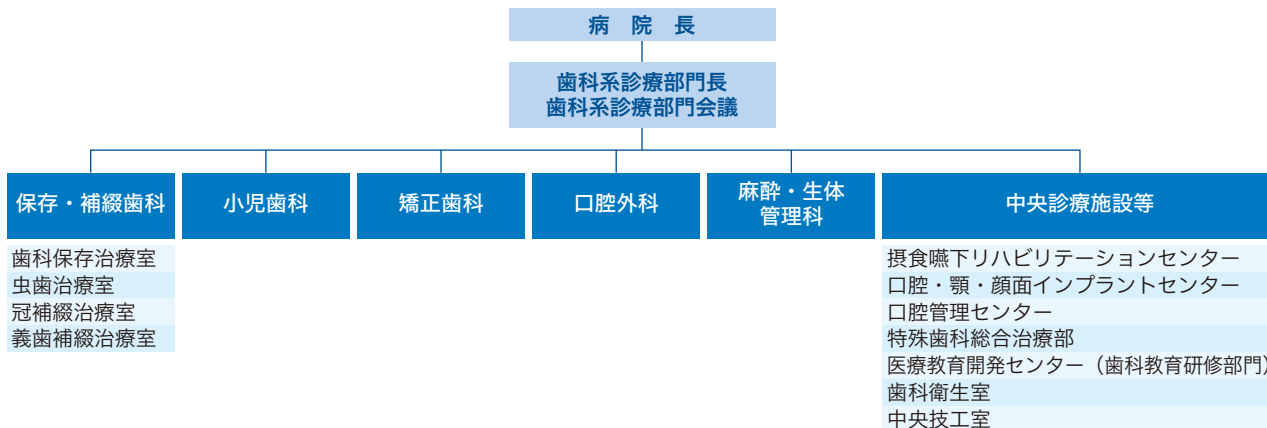
1 歯学部



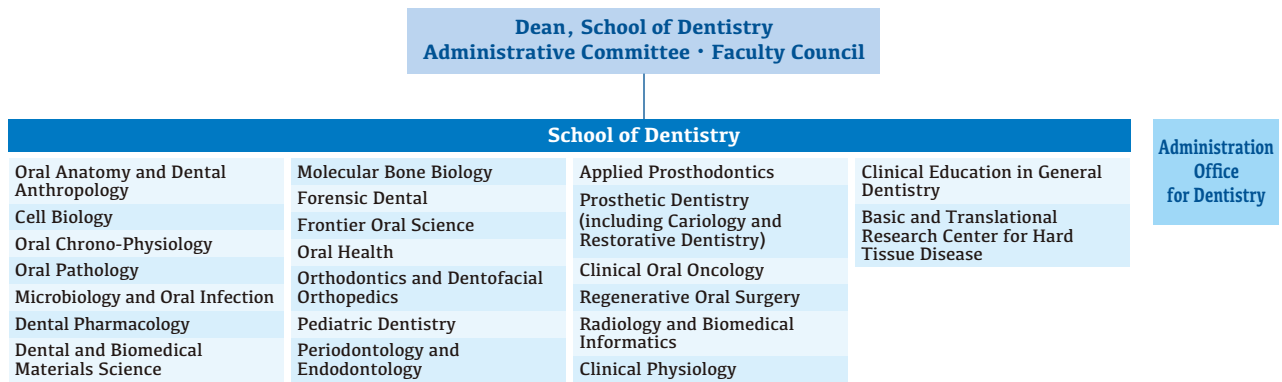
2 医歯薬学総合研究科（歯学系）



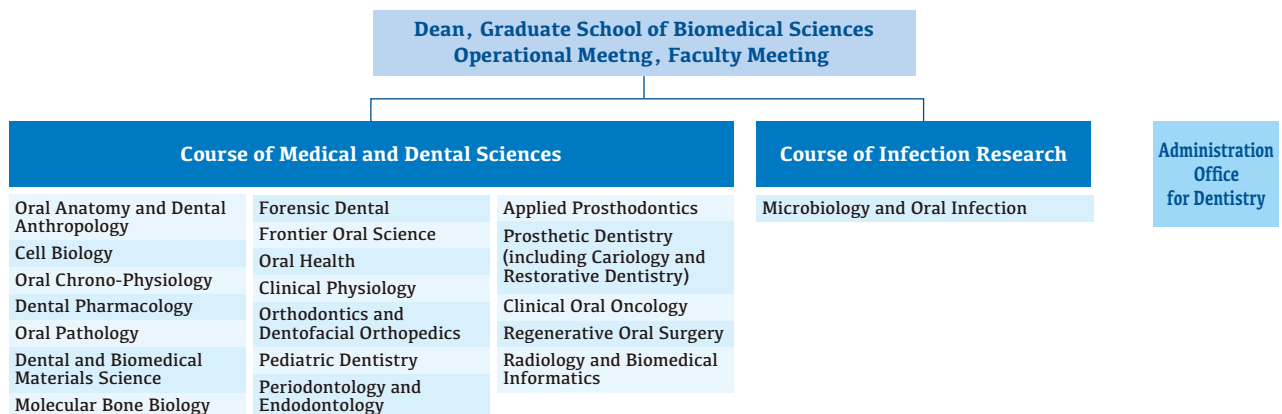
3 病院（歯科系診療部門）



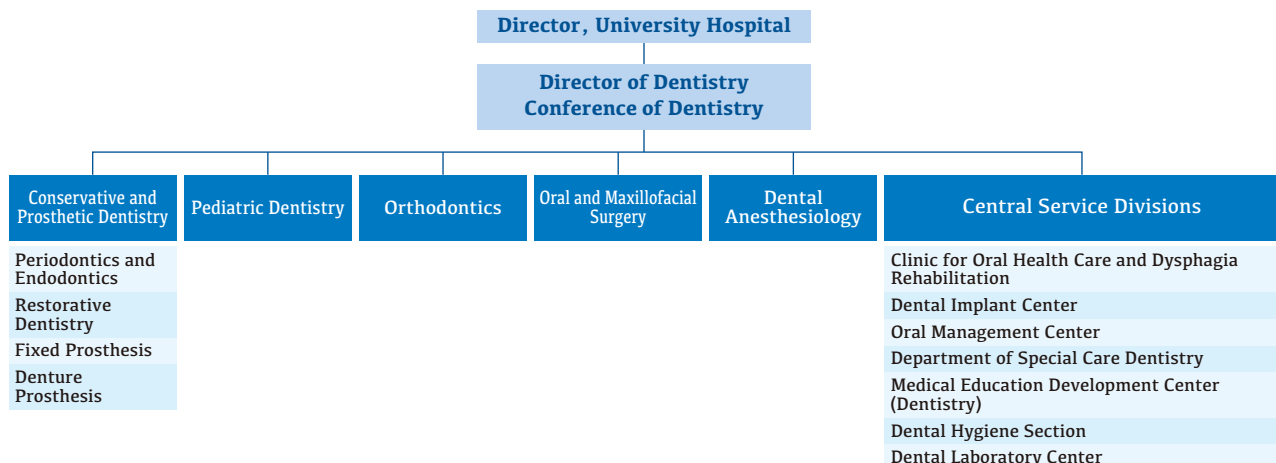
1 School of Dentistry



2 Graduate School of Biomedical Sciences (Field of Dental Sciences)



3 University Hospital (Department of Dentistry)



1
歯学部長

佐々木 元 賢	昭和54年10月 1日～昭和62年 9月30日
高 木 興 氏	昭和62年10月 1日～平成 元年 9月30日
岡 邊 治 男	平成 元年10月 1日～平成 5年 9月30日
加 藤 伊 八	平成 5年10月 1日～平成 9年 9月30日
加 藤 有 三	平成 9年10月 1日～平成13年 9月30日
熱 田 充	平成13年10月 1日～平成17年 9月30日
六反田 篤	平成17年10月 1日～平成19年 9月30日
林 善 彦	平成19年10月 1日～平成25年 3月31日
中 山 浩 次	平成25年 4月 1日～平成27年 3月31日
澤 瀬 隆	平成27年 4月 1日～平成31年 3月31日
村 田 比呂司	平成31年 4月 1日～

2
副学部長

管理運営担当

六反田 篤	平成12年10月18日～平成17年 9月30日
中 山 浩 次	平成17年10月 1日～平成19年 9月30日
池 田 通	平成19年10月 1日～平成21年 3月31日
原 宜 興	平成21年 4月 1日～平成25年 3月31日
筑 波 隆 幸	平成25年 4月 1日～平成27年 3月31日
角 忠 輝	平成27年 4月 1日～平成29年 3月31日
藤 原 卓	平成29年 4月 1日～平成30年 3月31日
鮎 瀬 卓 郎	平成30年 4月 1日～平成31年 3月31日
筑 波 隆 幸	平成31年 4月 1日～令和 3年 3月31日
梅 田 正 博	令和 3年 4月 1日～

教育研究担当

大 井 久美子	平成12年10月18日～平成13年 9月30日
林 善 彦	平成13年10月 1日～平成17年 3月31日
根 本 孝 幸	平成17年 4月 1日～平成17年 9月30日
原 宜 興	平成17年10月 1日～平成21年 3月31日
吉 田 教 明	平成21年 4月 1日～平成25年 3月31日
村 田 比呂司	平成25年 4月 1日～平成27年 3月31日
藤 原 卓	平成27年 4月 1日～平成29年 3月31日
村 田 比呂司	平成29年 4月 1日～平成31年 3月31日
鮎 瀬 卓 郎	平成31年 4月 1日～令和 3年 3月31日
筑 波 隆 幸	令和 3年 4月 1日～

3
歯学研究科長

佐々木 元 賢	昭和61年 4月 1日～昭和62年 9月30日
高 木 興 氏	昭和62年10月 1日～平成 元年 9月30日
岡 邊 治 男	平成 元年10月 1日～平成 5年 9月30日
加 藤 伊 八	平成 5年10月 1日～平成 9年 9月30日
加 藤 有 三	平成 9年10月 1日～平成13年 9月30日
熱 田 充	平成13年10月 1日～平成17年 9月30日
六反田 篤	平成17年10月 1日～平成18年 5月17日

4
歯学部附属病院長

入 江 通 暢	昭和57年 4月 1日～昭和60年 7月 7日
高 木 興 氏	昭和60年 7月 7日～昭和60年 8月15日 (事務取扱)
高 木 興 氏	昭和60年 8月16日～昭和62年 8月15日
藤 井 弘 之	昭和62年 8月16日～平成 元年 8月15日
加 藤 伊 八	平成 元年 8月16日～平成 5年 8月15日
松 元 仁	平成 5年 8月16日～平成 7年 3月31日
熱 田 充	平成 7年 4月 1日～平成 9年 3月31日
水 野 明 夫	平成 9年 4月 1日～平成11年 3月31日
熱 田 充	平成11年 4月 1日～平成13年 9月30日
藤 井 弘 之	平成13年10月 1日～平成15年 9月30日

5
病院長

長崎大学医学部・歯学部附属病院長

澄 川 耕 二	平成15年10月 1日～平成17年 3月31日
江 口 勝 美	平成17年 4月 1日～平成21年 3月31日

長崎大学病院病院長

河 野 茂	平成21年 4月 1日～平成26年 9月30日
増 崎 英 明	平成26年10月 1日～平成31年 3月31日
中 尾 一 彦	平成31年 4月 1日～

1 Dean of the School of Dentistry	Prof. Motomasa SASAKI	From October 1, 1979 - September 30, 1987
	Prof. Okuiji TAKAGI	From October 1, 1987 - September 30, 1989
	Prof. Haruo OKABE	From October 1, 1989 - September 30, 1993
	Prof. Ihachi KATO	From October 1, 1993 - September 30, 1997
	Prof. Yuzo KATO	From October 1, 1997 - September 30, 2001
	Prof. Mitsuru ATSUTA	From October 1, 2001 - September 30, 2005
	Prof. Atsushi ROKUTANDA	From October 1, 2005 - September 30, 2007
	Prof. Yoshihiko HAYASHI	From October 1, 2007 - March 31, 2013
	Prof. Koji NAKAYAMA	From April 1, 2013 - March 31, 2015
	Prof. Takashi SAWASE	From April 1, 2015 - March 31, 2019
	Prof. Hiroshi MURATA	From April 1, 2019 -
2 Vice-Dean of the School of Dentistry	Management	
	Prof. Atsushi ROKUTANDA	From October 18, 2000 - September 30, 2005
	Prof. Koji NAKAYAMA	From October 1, 2005 - September 30, 2007
	Prof. Tohru IKEDA	From October 1, 2007 - March 31, 2009
	Prof. Yoshitaka Hara	From April 1, 2009 - March 31, 2013
	Prof. Takayuki TSUKUBA	From April 1, 2013 - March 31, 2015
	Prof. Tadateru SUMI	From April 1, 2015 - March 31, 2017
	Prof. Taku FUJIWARA	From April 1, 2017 - March 31, 2018
	Prof. Takao AYUSE	From April 1, 2018 - March 31, 2019
	Prof. Takayuki TSUKUBA	From April 1, 2019 - March 31, 2021
	Prof. Masahiro UMEDA	From April 1, 2021 -
	Education/Research	
	Prof. Kumiko OI	From October 18, 2000 - September 30, 2001
	Prof. Yoshihiko HAYASHI	From October 1, 2001 - March 31, 2005
	Prof. Takayuki NEMOTO	From April 1, 2005 - September 30, 2005
	Prof. Yoshitaka HARA	From October 1, 2005 - March 31, 2009
	Prof. Noriaki YOSHIDA	From April 1, 2009 - March 31, 2013
	Prof. Hiroshi MURATA	From April 1, 2013 - March 31, 2015
	Prof. Taku FUJIWARA	From April 1, 2015 - March 31, 2017
	Prof. Hiroshi MURATA	From April 1, 2017 - March 31, 2019
	Prof. Takao AYUSE	From April 1, 2019 - March 31, 2021
	Prof. Takayuki TSUKUBA	From April 1, 2021 -
3 Director of the Graduate School of Dentistry	Prof. Motomasa SASAKI	From April 1, 1986 - September 30, 1987
	Prof. Okuiji TAKAGI	From October 1, 1987 - September 30, 1989
	Prof. Haruo OKABE	From October 1, 1989 - September 30, 1993
	Prof. Ihachi KATO	From October 1, 1993 - September 30, 1997
	Prof. Yuzo KATO	From October 1, 1997 - September 30, 2001
	Prof. Mitsuru ATSUTA	From October 1, 2001 - September 30, 2005
	Prof. Atsushi ROKUTANDA	From October 1, 2005 - May 17, 2006
4 Director of the University Hospital of Dentistry	Prof. Michinobu IRIE	From April 1, 1982 - July 7, 1985
	Prof. Okuiji TAKAGI	From July 7, 1985 - August 15, 1985 (deputy)
	Prof. Okuiji TAKAGI	From August 16, 1985 - August 15, 1987
	Prof. Hiroyuki FUJII	From August 16, 1987 - August 15, 1989
	Prof. Ihachi KATO	From August 16, 1989 - August 15, 1993
	Prof. Hiroshi MATSUMOTO	From August 16, 1993 - March 31, 1995
	Prof. Mitsuru ATSUTA	From April 1, 1995 - March 31, 1997
	Prof. Akio MIZUNO	From April 1, 1997 - March 31, 1999
	Prof. Mitsuru ATSUTA	From April 1, 1999 - September 30, 2001
	Prof. Hiroyuki FUJII	From October 1, 2001 - September 30, 2003
5 Director of the University Hospital	Director, University Hospital of Medicine and Dentistry	
	Prof. Koji SUMIKAWA	From October 1, 2003 - March 31, 2005
	Prof. Katsumi EGUCHI	From April 1, 2005 - March 31, 2009
	Director, Nagasaki University Hospital	
	Prof. Shigeru KONO	From April 1, 2009 - September 30, 2014
	Prof. Hideaki MASUZAKI	From October 1, 2014 - March 31, 2019
	Prof. Kazuhiko Nakao	From April 1, 2019 -

6
副病院長

長崎大学医学部・歯学部附属病院副病院長

藤井 弘之 平成15年10月 1日～平成17年 3月31日
大井 久美子 平成17年 4月 1日～平成21年 3月31日

長崎大学病院副病院長

朝比奈 泉 平成21年 4月 1日～平成23年 9月30日
澤 瀬 隆 平成23年10月 1日～平成25年 9月30日
梅田 正博 平成25年10月 1日～平成26年 9月30日
鮎瀬 卓郎 平成26年10月 1日～平成29年 9月30日
藤原 卓 平成30年 4月 1日～平成31年 3月31日
澤 瀬 隆 平成31年 4月 1日～

7
歯科系診療部門長

原 宜興 平成15年10月 1日～平成17年 3月31日
林 善彦 平成17年 4月 1日～平成19年 3月31日
大井 久美子 平成19年 4月 1日～平成21年 3月31日
朝比奈 泉 平成21年 4月 1日～平成23年 9月30日
澤 瀬 隆 平成23年10月 1日～平成25年 9月30日
梅田 正博 平成25年10月 1日～平成26年 9月30日
鮎瀬 卓郎 平成26年10月 1日～平成30年 3月31日
藤原 卓 平成30年 4月 1日～平成31年 3月31日
澤 瀬 隆 平成31年 4月 1日～

8
歯科系診療部門
副部門長

管理経営担当

井口 次夫 平成15年10月 1日～平成18年 3月31日
吉田 教明 平成18年 4月 1日～平成19年 3月31日
林 善彦 平成19年 4月 1日～平成19年 9月30日
藤原 卓 平成19年10月 1日～平成30年 3月31日
鮎瀬 卓郎 平成30年 4月 1日～平成31年 3月31日
梅田 正博 平成31年 4月 1日～令和 3年 3月31日
鵜飼 孝 令和 3年 4月 1日～

教育診療担当

藤原 卓 平成15年10月 1日～平成19年 3月31日
朝比奈 泉 平成19年 4月 1日～平成21年 3月31日
澤 瀬 隆 平成21年 4月 1日～平成27年 3月31日
村田 比呂司 平成27年 4月 1日～平成30年 3月31日
吉村 篤利 平成30年 4月 1日～平成31年 3月31日
梅田 正博 平成31年 4月 1日～令和 3年 3月31日
鵜飼 孝 令和 3年 4月 1日～

9
名誉教授

佐々木 元賢	平成 2年5月25日授与	久 恒 邦 博	平成21年5月31日授与
松 元 仁	平成 7年5月29日授与	六反田 篤	平成22年6月 8日授与
岡 邊 治男	平成10年5月22日授与	水 野 明 夫	平成22年6月 8日授与
桂 暢 彦	平成10年5月22日授与	大井 久美子	平成24年5月28日授与
加藤 伊 八	平成12年5月29日授与	戸田 一 雄	平成28年5月26日授与
山田 毅	平成12年5月29日授与	林 善彦	平成29年5月31日授与
佐藤 俊英	平成13年5月18日授与	中山 浩次	平成30年4月20日授与
小林 和英	平成13年5月18日授与	原 宜興	平成30年4月20日授与
後藤 譲治	平成14年5月24日授与	小 守 壽 文	令和 元年5月31日授与
高野 邦雄	平成16年5月28日授与	中 村 卓	令和 元年5月31日授与
加藤 有 三	平成18年5月31日授与	根本 孝幸	令和 3年5月31日授与
藤井 弘之	平成18年5月31日授与	真 鍋 義 孝	令和 3年5月31日授与
井口 次夫	平成18年5月31日授与		

6 Vice-Director of the University Hospital	Vice-Director, University Hospital of Medicine and Dentistry			
	Prof. Hiroyuki FUJII		From October 1, 2003 - March 31, 2005	
	Prof. Kumiko OI		From April 1, 2005 - March 31, 2009	
	Vice-Director, Nagasaki University Hospital			
	Prof. Izumi ASAHINA		From April 1, 2009 - September 30, 2011	
	Prof. Takashi SAWASE		From October 1, 2011 - September30, 2013	
	Prof. Masahiro UMEDA		From October 1, 2013 - September 30, 2014	
	Prof. Takao AYUSE		From October 1, 2014 - September 30, 2017	
	Prof. Taku FUJIWARA		From April 1, 2018 - March 31, 2019	
	Prof. Takashi SAWASE		From April 1, 2019 -	
7 Director of Dental Division	Prof. Yoshitaka HARA		From October 1, 2003 - March 31, 2005	
	Prof. Yoshihiko HAYASHI		From April 1, 2005 - March 31, 2007	
	Prof. Kumiko OI		From April 1, 2007 - March 31, 2009	
	Prof. Izumi ASAHINA		From April 1, 2009 - September 30, 2011	
	Prof. Takashi SAWASE		From October 1, 2011 - September 30, 2013	
	Prof. Masahiro UMEDA		From October 1, 2013 - September 30, 2014	
	Prof. Takao AYUSE		From October 1, 2014 - March 31, 2018	
	Prof. Taku FUJIWARA		From April 1, 2018 - March 31, 2019	
	Prof. Takashi SAWASE		From April 1, 2019 -	
8 Vice-Director of Dental Division	Management			
	Prof. Tsugio INOKUCHI		From October 1, 2003 - March 31, 2006	
	Prof. Noriaki YOSHIDA		From April 1, 2006 - March 31, 2007	
	Prof. Yoshihiko HAYASHI		From April 1, 2007 - September 30, 2007	
	Prof. Taku FUJIWARA		From October 1, 2007 - March 31, 2018	
	Prof. Takao AYUSE		From April 1, 2018 - March 31, 2019	
	Prof. Masahiro UMEDA		From April 1, 2019 - March 31, 2021	
	Prof. Takashi UKAI		From April 1, 2021-	
	Education/Clinics			
	Prof. Taku FUJIWARA		From October 1, 2003 - March 31, 2007	
	Prof. Izumi ASAHINA		From April 1, 2007 - March 31, 2009	
	Prof. Takashi SAWASE		From April 1, 2009 - March 31, 2015	
	Prof. Hiroshi MURATA		From April 1, 2015 - March 31, 2018	
	Prof. Atsutoshi YOSHIMURA		From April 1, 2018 - March 31, 2019	
Prof. Masahiro UMEDA		From April 1, 2019 - March 31, 2021		
Prof. Takashi UKAI		From April 1, 2021-		
9 Professors Emeritus	Motomasa SASAKI	May 25, 1990	Kunihiro HISATSUNE	May 31, 2009
	Hiroshi MATSUMOTO	May 29, 1995	Atsushi ROKUTANDA	June 8, 2010
	Haruo OKABE	May 22, 1998	Akio MIZUNO	June 8, 2010
	Nobuhiko KATSURA	May 22, 1998	Kumiko OI	May 28, 2012
	Ihachi KATO	May 29, 2000	Kazuo TODA	May 26, 2016
	Takeshi YAMADA	May 29, 2000	Yoshihiko HAYASHI	May 31, 2017
	Toshihide SATO	May 18, 2001	Koji NAKAYAMA	April 20, 2018
	Kazuhide KOBAYASHI	May 18, 2001	Yoshitaka HARA	April 20, 2018
	George GOTO	May 24, 2002	Toshihisa KOMORI	May 31, 2019
	Kunio TAKANO	May 28, 2004	Takashi NAKAMURA	May 31, 2019
	Yuzo KATO	May 31, 2006	Takayuki NEMOTO	May 31, 2021
	Hiroyuki FUJII	May 31, 2006	Yoshitaka MANABE	May 31, 2021
	Tsugio INOKUCHI	May 31, 2006		

4

研究分野の主な研究題目

Research Subjects

分 野 名	教 授 名	研 究 内 容
顎顔面解剖学	真鍋 義孝	① 歯の形質人類学的研究 ② 歯の比較解剖学的研究 ③ 口腔顎顔面領域の小進化に関する研究 ④ 顎口腔領域の古病理に関する研究 ⑤ 関節の機能形態学的研究
細胞生物学	大庭 伸介	① 骨格と歯の発生におけるエピジェネティクス・遺伝子制御ネットワーク ② 多能性幹細胞を用いた組織発生のモデリング ③ 骨・軟骨の形成や修復を誘導する生理活性ペプチド・化合物 ④ 骨・軟骨の組織工学
加齢口腔生理学	中村 渉	① サーカディアンリズムの生理学的研究 ② 体内時計中枢：視交叉上核に関する神経科学的研究 ③ 体内時計機能の加齢変化に関する研究
歯科薬理学	筑波 隆幸	① エンドゾーム・リソゾームの機能と病態 ② タンパク質分解の分子制御機構 ③ 骨代謝の分子メカニズム ④ 歯周病発症機構と治療薬の開発
口腔病理学		① 口腔扁平上皮癌における微小環境の解明 ② 頭頸部癌におけるDKK3遺伝子機能解析 ③ 唾液腺腫瘍の細胞外基質の病理生理学的役割 ④ 口腔疾患の病理診断に寄与する病理組織学的研究 ⑤ Wnt signalingによる骨代謝調節機構の解明
生体材料学	渡邊 郁哉	① 選択的薬剤徐放を可能にする歯科・生体材料の開発 ② 表面化学修飾による歯科用合金の高機能化 ③ 骨形成におけるフェロトーシス抑制機構の解明と生体材料への応用 ④ 高靱性生体活性ジルコニアインプラントの創製
分子硬組織生物学	伊藤 公成	① 間葉系細胞腫瘍化における転写因子の機能解析 ② がん化における転写因子の協調機構の解明
口腔病原微生物学	内藤 真理子	① 感染性微生物の生体への影響と反応性 ② 口腔微生物と全身疾患との関わり ③ 口腔嫌気性細菌の付着機構 ④ 口腔嫌気性細菌のタンパク分泌機構 ⑤ 口腔嫌気性細菌のゲノム解析
歯科法医学		① 慢性ストレスの証明に関する研究 ② 年齢推定に関する研究 ③ 児童虐待に関する研究
フロンティア 口腔科学	門脇 知子	① 炎症の慢性化・遷延化メカニズムに関する分子・細胞生物学的研究 ② 感染症起因物質の探索とその制御法に関する研究 ③ タンパク質分解システムの生体恒常性維持における機能解析
口腔保健学	齋藤 俊行	① 口腔疾患と全身との関連性についての五島調査研究 ② 肥満や糖尿病、動脈硬化と歯周病との関連性について ③ 医科と連携した歯科診療と口腔支持療法 ④ 医科治療に伴う口腔有害事象の臨床研究 ⑤ 食べる速さや咀嚼回数と肥満との関連性について ⑥ 国の調査結果による口腔と全身との関連性の分析 ⑦ 地域における歯科保健事業、公衆衛生システムに関する研究
歯科矯正学	吉田 教明	① 矯正力による歯の移動のバイオメカニクス・歯の移動動態の解析 ② 咀嚼機能発達および顎顔面領域の形態成長に軟食化が及ぼす影響の解明 ③ 顎口腔機能異常の病因・病態の解明 ④ 歯根吸収のメカニズムの解明 ⑤ 人工知能（AI）を利用した矯正診断・治療システムの開発 ⑥ 矯正治療期間を短縮するための効率的歯牙移動メカニクスの開発 ⑦ 破骨細胞分化誘導制御に関する研究
小児歯科学	藤原 卓	① 齲蝕および歯周病の病原因子の分子生物学的解明 ② 歯、顎顔面頭蓋の成長発育に関する分子生物学的解明 ③ 歯科治療認知行動療法の開発

Department	Professor	Research Subjects
Oral Anatomy and Dental Anthropology	Yoshitaka MANABE	1 Physical Anthropology of Human Teeth 2 Comparative Anatomy of Teeth 3 Microevolution in Oral and Maxillofacial Region 4 Paleopathology in Stomatognathic Region 5 Functional morphology of Joints
Cell Biology	Shinsuke OHBA	1 Epigenetics and gene regulatory network in skeletal and tooth development 2 Modeling of tissue development using pluripotent stem cells 3 Bioactive peptides/compounds for formation and repair of bone and cartilage 4 Bone and cartilage tissue engineering
Oral Chrono-Physiology	Wataru NAKAMURA	1 Circadian regulation of Physiological Functions 2 Neural mechanism in the Suprachiasmatic nucleus; internal circadian clock 3 Age related decline in physiological rhythms
Dental Pharmacology	Takayuki TSUKUBA	1 Function and diseases of endosome-lysosomal systems 2 Molecular mechanisms of proteolysis 3 Molecular mechanisms of bone metabolism 4 Pathology and new therapy for periodontal disease
Oral Pathology		1 Microenvironment of oral squamous cell carcinoma 2 Functional analyses on DKK3 gene in head and neck squamous cell carcinoma 3 Pathophysiological role of extracellular matrix in salivary gland tumors 4 Histopathological study of oral lesions for pathological diagnosis 5 The role of Wnt signaling in bone homeostasis
Dental and Biomedical Materials Science	Ikuya WATANABE	1 Development of dental / biomaterials with controlled drug release property 2 Functionalization of dental alloys using surface chemical modification 3 Elucidation of the mechanism of ferroptosis inhibition in bone formation and its application to biomaterials 4 Development of high toughness bioactive zirconia implant
Molecular Bone Biology	Kosei ITO	1 Oncogenic functions of transcription factors in sarcomagenesis 2 Oncogenic cooperation of transcription factors in carcinogenesis
Microbiology and Oral Infection	Mariko NAITO	1 Effect of pathogenic microorganisms on hosts 2 Interaction of oral microorganisms with systemic diseases 3 Mechanism of adherence of oral anaerobic bacteria 4 Protein secretion mechanism of oral anaerobic bacteria 5 Genome project of oral anaerobic bacteria
Forensic Dental		1 Proof of chronic stress 2 Age estimation 3 Study about child abuse
Frontier Oral Science	Tomoko KADOWAKI	1 Molecular and biological research on the mechanisms of progression and persistence of inflammatory diseases 2 Analyses and regulation of causative inflammatory factors 3 Study on the maintenance and disorder of homeostasis system, focusing on proteolytic mechanisms
Oral Health	Toshiyuki SAITO	1 Relationship between oral and systemic health: the Goto Study 2 Relationship between periodontal disease, obesity, and metabolic disorders 3 Dental management and oral supportive care affiliated medical department 4 Clinical study on oral adverse events with medical treatment 5 Relationship between eating speed, chewing cycle and obesity 6 Analysis of the national data on relationship between oral and systemic health 7 Study on health services and public health system in communities
Orthodontics and Dentofacial Orthopedics	Noriaki YOSHIDA	1 Biomechanical analysis of orthodontic tooth movement 2 Effect of soft diet feeding on masticatory function development and craniofacial growth 3 Etiology and pathogenesis of stomatognathic function disorders 4 Mechanisms of root resorption induced by orthodontic tooth movement 5 Development of orthodontic diagnosis and treatment support system using AI 6 Development of treatment system for achieving efficient tooth movement 7 Mechanisms of osteoclast differentiation and its control
Pediatric Dentistry	Taku FUJIWARA	1 Molecular biological study of pathogenic factors of dental caries and periodontal disease 2 Molecular biological study of teeth and craniofacial growth and development 3 Development of new cognitive behavioral therapy

分 野 名	教 授 名	研 究 内 容
歯周歯内治療学	吉村 篤利	① 歯周疾患の病因解明 ② 歯髄炎・根尖性歯周炎の治療機構 ③ 歯周・歯内器材の臨床試験 ④ 歯周組織・歯髄再生医療用生体材料の開発
口腔インプラント学	澤瀬 隆	① インプラントの生体親和性・生体力学 ② 顎骨壊死（MRONJ）の原因究明と治療方法の開発 ③ 高分子・複合材料の調整と評価 ④ 歯科材料の表面性状・改質
歯科補綴学	村田 比呂司	① 軟質リライン材、義歯安定剤などの歯科材料の開発および臨床応用に関する研究 ② 顎口腔系の被調節性および顎運動系の機能的診断 ③ 老年歯科医学 ④ 歯科用金属アレルギー ⑤ 補綴歯科領域の臨床研究 （保存修復学部門） ① 歯と歯列の保存的再建を目的とした接着性材料開発 ② 歯質代替材料の摩耗特性評価 ③ コーティングによる歯面および歯髄の保護に関する研究 ④ 齲蝕および歯痛の制御に関する研究
口腔腫瘍治療学	梅田 正博	① 口腔領域悪性腫瘍症例（扁平上皮癌、唾液腺癌、悪性リンパ腫など）の臨床病理学的（免疫組織化学的）研究 ② 口腔癌発癌過程における癌関連遺伝子に関する研究 ③ 周術期口腔管理に関する研究 ④ 口腔癌に対する分子標的治療についての基礎的研究 ⑤ 睡眠時無呼吸症候群の口腔内装置による治療に関する研究
顎口腔再生外科学	朝比奈 泉	① 再生歯科医療 ② コンピューター支援外科 ③ 悪性腫瘍の外科手術回避療法
口腔診断・情報科学	角 美佐	① 頭頸部放射線学 ② 頭頸部腫瘍の画像診断に関する研究 ③ シェーグレン症候群の診断と治療に関する研究 ④ Deep learningを利用した診断システムの開発 ⑤ DNA障害とその修復機構に関する研究
歯科麻酔学	鮎瀬 卓郎	① 口腔外科手術および歯科治療における全身麻酔学 ② 精神鎮静法に関する研究 ③ 歯科治療時のストレスに関する研究 ④ 口腔外科手術時の脳循環動態に関する研究 ⑤ 口腔・顔面領域の痛みに関する研究
総合歯科臨床教育学	角 忠輝	① 卒前、卒後の臨床教育 ② 頭頸部画像診断 ③ 口腔乾燥症の診断と治療 ④ 味覚と味覚障害に関する研究 ⑤ 卒前卒後における地域医療・多職種連携教育
硬組織疾患基盤研究センター	小守 壽文	（骨・軟骨基盤創薬研究室） ① 間葉系幹細胞の分化決定機構 ② 骨芽細胞の分化・増殖の分子機構 ③ 軟骨細胞の分化・増殖の分子機構 ④ 骨格形成の分子機構 ⑤ 歯の発生の分子機構 ⑥ 骨の形成と維持機構 ⑦ 骨・軟骨再生 ⑧ Runx2の転写制御機構の解明 （顎顔面再生医療研究室） ① 口腔領域の再生医療に関する臨床試験 ② 歯槽骨・顎骨再生 ③ 唾液腺萎縮症に対する幹細胞治療 ④ 口腔粘膜再生

Department	Professor	Research Subjects
Periodontology and Endodontology	Atsutoshi YOSHIMURA	1 Etiology of periodontal diseases 2 Wound healing mechanism in pulpitis and apical periodontitis 3 Clinical examination of periodontal and endodontic tools and materials 4 Regeneration of periodontal tissue and dental pulp
Applied Prosthodontics	Takashi SAWASE	1 Biocompatibility and biomechanics of dental implants 2 Molecular mechanisms of and treatment strategy for medication-related osteonecrosis of the jaw 3 Preparation and evaluation of polymer and composite materials 4 Surface analysis and surface modification of biomaterials
Prosthetic Dentistry	Hiroshi MURATA	1 Research into the development and clinical application of dental materials such as soft denture liners and denture adhesives 2 Modulation on masticatory systems and functional diagnosis on jaw movementssy stems 3 Gerodontology 4 Dental metal allergy 5 Clinical research concerning prosthetic dentistry (Cariology and Restorative Dentistry) 1 Adhesive materials for conservative reconstruction of teeth and dental arch 2 Wear characteristics of dental substitute materials 3 Protection of crown surface and dental pulp by coating 4 Control of dental caries and toothache
Clinical Oral Oncology	Masahiro UMEDA	1 Clinicopathologic Study on Malignant Tumors of the Oral and Maxillofacial Region 2 Cancer Associated Genomic and Proteomic Research in Oral Carcinogenesis 3 Study on Perioperative Oral Management 4 Study on Molecular Targeting Therapy in Oral Cancer 5 Study on Treatment of Obstructive Sleep Apnea Syndrome
Regenerative Oral Surgery	Izumi ASAHINA	1 Regenerative Dentistry 2 Computer Assisted Surgery 3 Alternative Therapy for Oral Cancer
Radiology and Biomedical Informatics	Misa SUMI	1 Head and neck radiology 2 Diagnostic imaging of head and neck tumors 3 Diagnosis and treatment of Sjögren's syndrome 4 Deep learning approach for diagnosis 5 DNA damage and repair
Clinical Physiology	Takao AYUSE	1 Study on general anesthesia for oral surgery and dental treatment 2 Development of new comfortable sedation 3 Study on stress during dental treatment 4 Study of cerebral circulation during oral surgery 5 Control of pain in maxillofacial and oral region
Clinical Education in General Dentistry	Tadateru SUMI	1 Clinical Education in General Dentistry 2 Head and Neck Radiology 3 Diagnosis and Treatment for Dry Mouth 4 Study on taste and taste disorder 5 Regional medicine and interprofessional education through pre- and post-graduate
Basic and Translational Research Center for Hard Tissue Disease	Toshihisa KOMORI	(Basic and drug discovery research in bone and cartilage) 1 Molecular mechanism of lineage determination of mesenchymal stem cells 2 Molecular mechanism of osteoblast differentiation and proliferation 3 Molecular mechanism of chondrocyte differentiation and proliferation 4 Molecular mechanism of skeletal development 5 Molecular mechanism of tooth development 6 Mechanism for the formation and maintenance of bone 7 Regeneration of bone and cartilage 8 Mechanism of transcriptional regulation of Runx2 gene (the Laboratory of Craniofacial Regeneration) 1 Clinical study for regenerative medicine in oral and maxillofacial area 2 Alveolar bone regeneration 3 Stem cell therapy for the treatment of xerostomia (atrophic salivary glands) 4 Regeneration of oral mucosa

1 診療科 Dentistry

診療科 Clinical Department	診療科長 Director (Chairman/Head)	室 名 Section	室 長 Head (Chief)
保存・補綴歯科 Conservative and Prosthetic Dentistry	澤瀬 隆 Takashi SAWASE	歯科保存治療室 Periodonotics and Endodontics	吉村 篤利 Atsutoshi YOSHIMURA
		虫歯治療室 Restorative Dentistry	平 曜輔 Yohsuke TAIRA
		冠補綴治療室 Fixed Prosthesis	澤瀬 隆 Takashi SAWASE
		義歯補綴治療室 Denture Prosthesis	村田 比呂司 Hiroshi MURATA
小児歯科 Pediatric Dentistry	藤原 卓 Taku FUJIWARA		
矯正歯科 Orthodontics	吉田 教明 Noriaki YOSHIDA		
口腔外科 Oral and Maxillofacial Surgery	朝比奈 泉 Izumi ASAHINA		
麻酔・生体管理科 Dental Anesthesiology	鮎瀬 卓郎 Takao AYUSE		

2 中央診療施設 Central Service Divisions

部・センター Clinical Department	部長・センター長等 Director (Chairman/Head)
摂食嚥下リハビリテーションセンター Clinic for Oral Health Care and Dysphagia Rehabilitation	高畠 英昭 Hideaki TAKAHATA
口腔・顎・顔面インプラントセンター Dental Implant Center	澤瀬 隆 Takashi SAWASE
口腔管理センター Oral Management Center	鵜飼 孝 Takashi UKAI
特殊歯科総合治療部 Department of Special Care Dentistry	鮎瀬 卓郎 Takao AYUSE
医療教育開発センター (歯科教育研修部門) Medical Education Development Center (Dentistry)	角 忠輝 Tadateru SUMI
歯科衛生室 Dental Hygiene Section	藤原 卓 Taku FUJIWARA
中央技工室 Dental Laboratory Center	村田 比呂司 Hiroshi MURATA

1 教職員数 Number of Staffs

区分 Classification	職 種 Occupation Type	教 育 職 (一) Academic and Scientific Staff(cat. 1)						小 計 Subtotal
		教 授 Professor	准教授 Associate Professor	講 師 Senior Assistant Professor	助 教 Assistant Professor	助 手 Research Associate	教務職員 Research Fellow	
	生命医科学域 (歯学系) Institute of Biomedical Sciences (Dentistry)	20	17	0	44	0	0	81
	医歯薬学総合研究科 (歯学系) Graduate School of Biomedical Sciences (Dentistry)	0	0	0	0	0	0	0
	大学病院 (歯科系診療部門) University Hospital (Dentistry)	1	1	12	22	1	0	37
	計 Total Number	21	18	12	66	1	0	118

区分 Classification	職 種 Occupation Type	行政職 (一) Administration Staff (Cat. 1)	医療職 (二) Paradental Staff (Cat. 2)	小 計 Subtotal	合 計 Total
		技術職員 Research Assistant	歯科衛生士 Dental hygienist		
	生命医科学域 (歯学系) Institute of Biomedical Sciences (Dentistry)	0	0	0	81
	医歯薬学総合研究科 (歯学系) Graduate School of Biomedical Sciences (Dentistry)	6	0	6	6
	大学病院 (歯科系診療部門) University Hospital (Dentistry)	0	17	17	54
	計 Total Number	6	17	23	141

2 医員・研修医 Clinical Fellows and Residents of Dentistry

研修医 (修練医) Resident		医 員 Clinical Fellow	合 計 Total
1 年目 1 st Year	2 年目 2 nd Year		
32	8	28	68

1 歯学部歯学科 在学生数 School of Dentistry

区分 Classification		学年 Grade	1 年次 1 st	2 年次 2 nd	3 年次 3 rd	4 年次 4 th	5 年次 5 th	6 年次 6 th	計 Total
在籍者数 Enrollment	男 Male		26	26	22	29	38	28	169
	女 Female		24	29	24	24	17	24	142
	計 Total		50	55	46	53	55	52	311

2 歯学部歯学科 卒業者数 Graduates in School of Dentistry

区分 Classification	令和元年度までの累計 Until 2019	令和2年度 2020	計 Total
歯学部歯学科 School of Dentistry	2,043	46	2,089

3 歯科医師国家試験 合格状況 Passers of National dentistry examination

年度 Year	学年 Grade	新 卒 New college graduate			既 卒 Old college graduate			計 Total Average	全国平均 National average
		受験者 Examinee	合格者 Passer	合格率 Average	受験者 Examinee	合格者 Passer	合格率 Average		
令和2年度 FY2020		46	38	82.6%	24	9	37.5%	67.1%	64.6%
令和元年度 FY2019		45	32	71.1%	23	11	47.8%	63.2%	65.6%
平成30年度 FY2018		51	39	76.5%	19	5	26.3%	62.9%	63.7%



スキルスラボセンター
Skills Lab Center



臨床実習の様子
Clinical Clerkship

1 科学研究費補助金 Grants-in-Aid for Scientific Research

単位 (千円)
Unit (1,000 yen)

研究種目 Type of Research * Grant-in-Aid for	令和元年度 FY2019		令和2年度 FY2020	
	件数 Number of Grants	配分額 Amounts	件数 Number of Grants	配分額 Amounts
特別推進研究 * Specially Promoted Research				
新学術領域研究 * Scientific Research on Innovative Areas				
学術変革領域研究 * Transformative Research Areas				
基盤研究 (S) * Scientific Research (S)	1	31,400	1	30,200
基盤研究 (A) * Scientific Research (A)	1	6,200	1	6,200
基盤研究 (B) * Scientific Research (B)	7	24,900	8	33,000
基盤研究 (C) * Scientific Research (C)	55	64,200	56	57,060
挑戦的研究 (開拓・萌芽) * Challenging Research (Pioneering) or (Exploratory)	3	6,400	3	6,900
若手研究 ※ 若手研究 (B) を含む * Early-Career Scientists	23	28,400	30	41,400
研究活動スタート支援 * Research Activity Start-up	7	7,800	7	7,400
国際共同研究加速基金 * Fund for the Promotion of Joint International Research	4	4,200	1	10,800
厚生労働科学研究費補助金 * Health and Labour Sciences Research Grants				
合計 Total	101	173,500	107	192,960

配分額は直接経費のみを示している ("Amounts" shows direct cost only)

2 奨学寄附金・受託研究・共同研究
Scholarships, Commissioned Research and Joint Research with Private Sectors単位 (千円)
Unit (1,000 yen)

受入数 Total Number	令和元年度 FY2019		令和2年度 FY2020	
	件数 Number	金額 Amounts	件数 Number	金額 Amounts
奨学寄附金 Scholarships	162	27,837	43	26,810
受託研究 Commissioned Research	8	79,385	4	28,662
共同研究 Joint Research with Private Sectors	17	25,945	11	24,258

3 国際交流

外国の大学等との学術交流等協定状況 Agreements on Academic Exchange with Overseas Institutions			
青島大学 (中国) Qingdao University (China)	令和元年 7月12日 Jul. 12, 2019	サン・マルティン・デ・ポレス大学 (ペルー) University of San Martin de Porres (Peru)	平成28年 3月 8日 Mar. 8, 2016
大連医科大学 (中国) Dalian Medical University (China)	平成28年 4月25日 Apr. 25, 2016	テヘラン医科大学 (イラン) Tehran University of Medical Sciences (Iran)	平成27年 9月 8日 Sep. 8, 2015
マラヤ大学 (マレーシア) University of Malaya (Malaysia)	平成31年 2月11日 Feb. 11, 2019	イスラム大学 (バングラデシュ) Islamic University (Bangladesh)	平成27年 4月16日 Apr. 16, 2015
上海交通大学医学院 (中国) Shanghai Jiao Tong University School of Medicine (China)	平成28年 9月21日 Sep. 21, 2016	イースト大学 (フィリピン) University of the East (Philippines)	平成17年 1月26日 Jan. 26, 2005

長崎大学歯学部

Nagasaki University School of Dentistry

〒852-8588

長崎県長崎市坂本1丁目7番1号

1-7-1 Sakamoto, Nagasaki 852-8588, JAPAN



建物配置図

Site of the Building in the Campus

① 歯学部教育研究棟

Building for Basic Dental Science

② 第1中央診療棟

First Central Clinic

③ 医歯薬学総合教育研究棟（歯学部本館）

Biomedical Science Education and Research Building (Building for Central Dental Science)

④ 歯学部福利厚生施設

Welfare Facilities

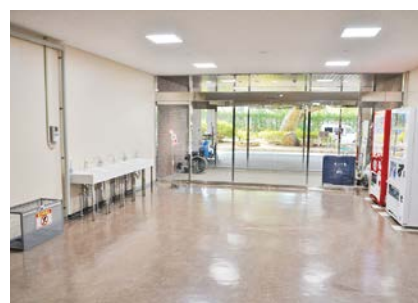
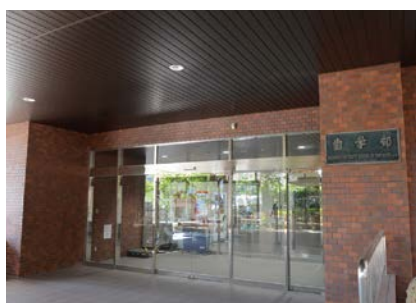
⑤ 長崎大学病院本館

Nagasaki University Hospital Main Building



医歯薬学総合教育研究棟（歯学部本館） 3期改修工事終了後（令和2年9月完了） Biomedical Science Education and Research Building (Building for Central Dental Science), After third repair work (September, 2020)

医歯薬学総合教育研究棟 玄関 Biomedical Science Education and Research Building Entrance



歯学部演習室 Seminar Room/Dentistry



学習室 Students Study Room



歯学部更衣室 Locker Room/Dentistry



売店 Shop



その他改修（令和3年3月完了） Other renovations (March, 2021)

教育研究棟玄関 Building for Basic Dental Science Entrance



学生技工室 Students Technical Room



① 歯学部教育研究棟

Building for Basic Dental Science

③ 医歯薬学総合教育研究棟
(歯学部本館)Biomedical Science Education and Research Building
(Building for Central Dental Science)

8 階 The 8 th Floor			
7 階 The 7 th Floor	分子硬組織生物学分野 Molecular Bone Biology 解剖実習室 Dissection Laboratory for Human Anatomy		
6 階 The 6 th Floor	顎顔面解剖学分野 Oral Anatomy and Dental Anthropology 分子硬組織生物学分野 Molecular Bone Biology	講義室 Lecture Room 共同実験室 Laboratory	
5 階 The 5 th Floor	歯科薬理学分野 Dental Pharmacology 歯学部動物実験飼養施設 Joint Facility for Experimental Animals	口腔病原微生物学分野 Microbiology and Oral Infection 生体材料学分野 Dental and Biomedical Materials Science 共同実験室 Laboratory 実習室 Training Room 準備室 Preparation Room	
4 階 The 4 th Floor	加齢口腔生理学分野 Oral Chrono-Physiology 硬組織疾患基盤研究センター (骨・軟骨基盤創薬研究室) Basic and Translational Research Center for Hard Tissue Disease (Basic and drug discovery research in bone and cartilage)	共同実験室 Laboratory 学生技工室 Students Technical Room 自習室 Students Study Room 臨床実習室 Clinical Training Room スキルスラボセンター Skills Lab Center	
3 階 The 3 rd Floor	細胞生物学分野 Cell Biology 細胞実験共同施設 Joint Facility for Cell Biology	講義室 Lecture Room PBL	硬組織疾患基盤研究センター (顎顔面再生医療研究室) Basic and Translational Research Center for Hard Tissue Disease (the Laboratory of Craniofacial Regeneration)
2 階 The 2 nd Floor	フロンティア口腔科学分野 Frontier Oral Science A2 ゼミナール室 A2 Seminar Room 試料調整共同施設 Joint Facility for Sample Preparations	学部長室 Office for Dean/Dentistry 歯学系事務室 Administration Office for Dentistry 歯学部大会議室 Conference Room/Dentistry 会議室 Conference Room	
1 階 The 1 st Floor	口腔病理学分野 Oral Pathology	歯学部演習室 Seminar Room/Dentistry	
地階 The Ground floor		歯学部更衣室 Locker Room/Dentistry 学習室 Students Study Room	売店 Shop

② 第1中央診療棟
First Central Clinic

⑤ 病院本館（歯科系診療部門）

University Hospital Main Building (Dentistry)

総合歯科臨床教育学分野 Clinical Education in General Dentistry		12階 The 12 th Floor
		11階 The 11 th Floor
		10階 The 10 th Floor
		9階 The 9 th Floor
口腔保健学分野 Oral Health 歯科矯正学分野 Orthodontics and Dentofacial Orthopedics 小児歯科学分野 Pediatric Dentistry 歯周歯内治療学分野 Periodontology and Endodontology 口腔インプラント学分野 Applied Prosthodontics 歯科補綴学分野 Prosthetic Dentistry 保存修復学部門 Cariology and Restorative Dentistry		8階 The 8 th Floor
口腔腫瘍治療学分野 Clinical Oral Oncology 顎口腔再生外科学分野 Regenerative Oral Surgery 口腔診断・情報科学分野 Radiology and Biomedical Informatics 歯科麻酔学分野 Clinical Physiology 口腔管理センター Oral Management Center 特殊歯科総合治療部 Special Care Dentistry 共同実験室 Laboratory		
		7階 The 7 th Floor
保存・補綴歯科 Conservative and Prosthetic Dentistry 口腔外科 Oral and Maxillofacial Surgery 口腔管理センター Oral Management Center		6階 The 6 th Floor
口腔・顎・顔面インプラントセンター Dental Implant Center		
		5階 The 5 th Floor
矯正歯科 Orthodontics 小児歯科 Pediatric Dentistry 摂食嚥下リハビリテーションセンター Oral Health Care and Dysphagia Rehabilitation		4階 The 4 th Floor
麻酔・生体管理科 Dental Anesthesiology 特殊歯科総合治療部 Special Care Dentistry		
		3階 The 3 rd Floor
		2階 The 2 nd Floor
		1階 The 1 st Floor

④ 歯学部福利厚生施設

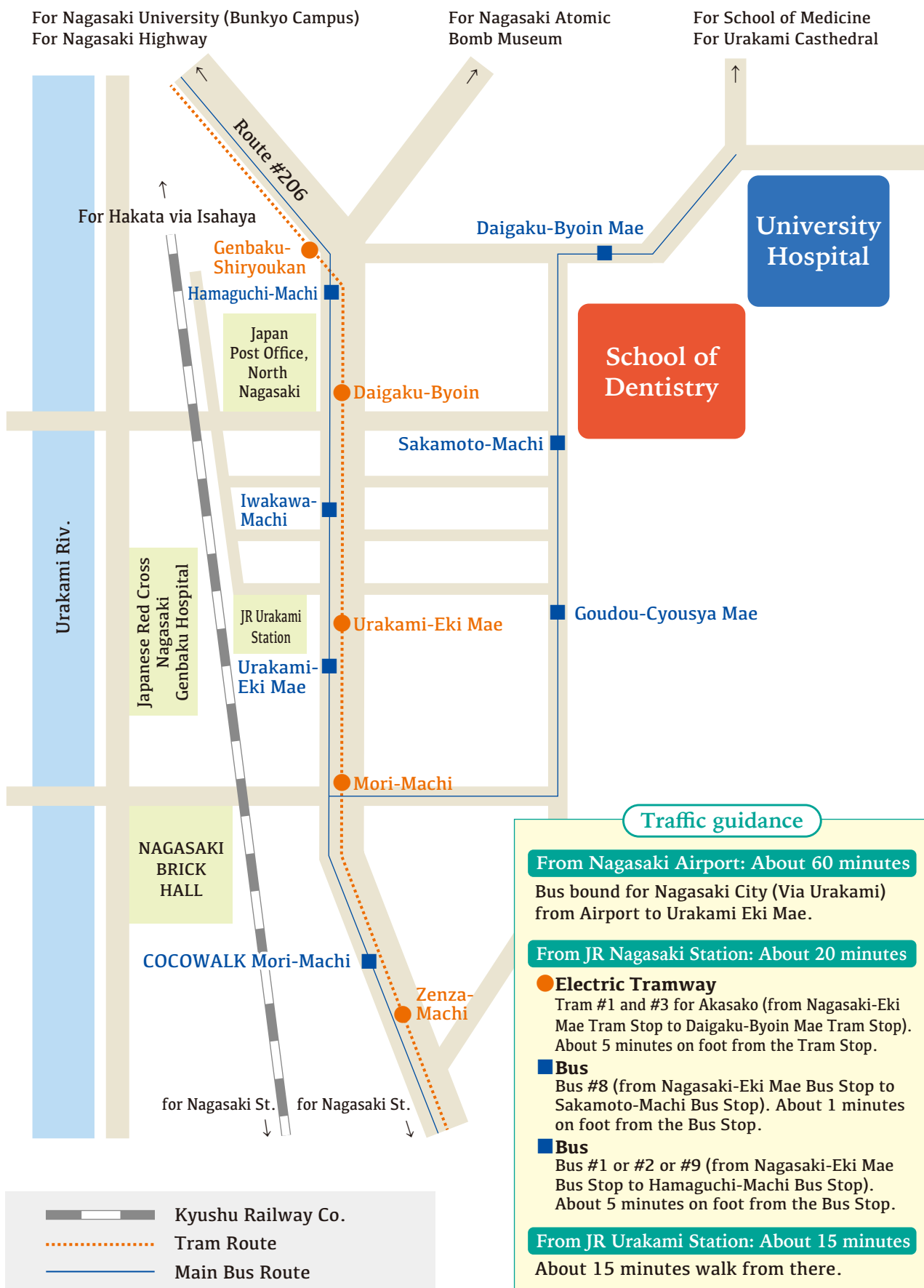
Welfare Facilities

学生自習室 Students Study Room
和室 Japanese room セミナー室 Seminar Room
食堂 Cafeteria

※歯科法医学分野…医学部基礎研究棟 6 階

Forensic Dental... Basic Medical Science Building, The 6th Floor





長崎大学歯学部ロゴマーク（カラー）

長崎大学歯学部創立40周年を迎えた令和元年を機に、「長崎大学歯学部」と「西風」をテーマに長崎大学歯学部ロゴマークを制定しました。

コンセプト

Nagasaki University School of Dentistryの「N」をモチーフとし、「風」を感じさせるスタイルと、「手と手」をイメージした「つながり」を融合させました。曲線で描かれた心地よい流れと「印象的であり、国際的なスタイル」をコンセプトにデザインしています。カラーには長崎大学のスタイルを用い、風合いを感じる程度の「グラデーション」の配色と、立体感を持たせる「影」をつけています。



長崎大学歯学部

NAGASAKI UNIVERSITY SCHOOL OF DENTISTRY



長崎大学歯学部

NAGASAKI UNIVERSITY SCHOOL OF DENTISTRY

The logo of Nagasaki University School of Dentistry (color)

The logo mark of Nagasaki University School of Dentistry that dealt with the “Nagasaki University School of Dentistry” and “West wind” was created.

Concept

This logo mark exhibits the “connection of hand and hand” , and has the style of “wind” with the motif of “N” of “Nagasaki University School of Dentistry” . This was designed with the concept of comfortable flowing by curve and impressive and international styles. The color used is style of Nagasaki University, and color schema of gradation that is smooth texture and “shadow” are applied.



NAGASAKI UNIVERSITY
SCHOOL OF DENTISTRY



NAGASAKI UNIVERSITY
SCHOOL OF DENTISTRY

令和3年7月 発行

Published July, 2021

長崎大学歯学部

Nagasaki University School of Dentistry

〒852-8588 長崎市坂本1丁目7番1号

Address 1-7-1 Sakamoto, Nagasaki, 852-8588, Japan

電 話 : 095-819-7605

F A X : 095-819-7608

Telephone +81-95-819-7605

Facsimile +81-95-819-7608

長崎大学歯学部ホームページ

<http://www.de.nagasaki-u.ac.jp/>

http://www.de.nagasaki-u.ac.jp/index_e.html



歯学部本館 1 階 陶板レリーフ「長崎のあけぼの」

図案作成 故 佐々木 元賢 名誉教授

寸 法 6.0m × 2.8m

図案説明

医歯薬学総合教育研究棟（歯学部本館、旧歯科系診療部門）1 階ロビーの壁面に鶴の港と称される長崎を、鶴が躍進する様相で図案化し、これに月と太陽を配し、夜から朝に移る彩りとともに、歯学部地区を女性の横顔で表したものである。

Relief of "Die Morgendämmerung in Nagasaki" at the entrance hall in Nagasaki University School of Dentistry (old Dental Clinical Division) By Prof. Em. Dr. Motomasa SASAKI



長崎大学歯学部
NAGASAKI UNIVERSITY SCHOOL OF DENTISTRY