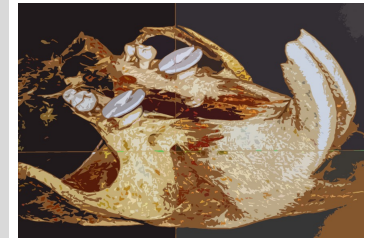


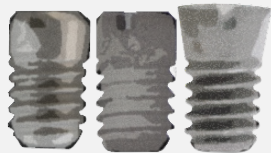
インプラント周囲の骨質解明と向上を目指した研究

- インプラントへの繰り返し荷重がインプラント周囲の骨質を向上させる
(Uto Y et al. *PLoS One*. 2017)
- PTH製剤の間歇投与がインプラント周囲の骨量と骨質を向上させる
(Uchida Y et al. *J Oral Biosci*. 2020)
- PTH製剤の間歇投与はインプラント周囲骨と周囲軟組織の治癒を促進する
(Al-Omari FA et al. *Clin Oral Implants Res*. 2024)
- インプラントスレッドデザインが骨質に影響してインプラント周囲炎に抵抗性を示す
(Ishizaki T et al. *J Oral Biosci*. 2025)
- 機械的荷重は、BP治療による骨粗鬆症様の状態下でも、インプラント周囲の骨質を向上する
(Lee JP et al. *Clin Oral Implants Res*. 2026.)



骨質を制御してインプラント治療を加速させる

直径2mmの
実験用インプラント



直径1mmの
実験用インプラント



小動物を使用した独自の実験系を開発し、*in vivo*でのインプラント研究を行っています。