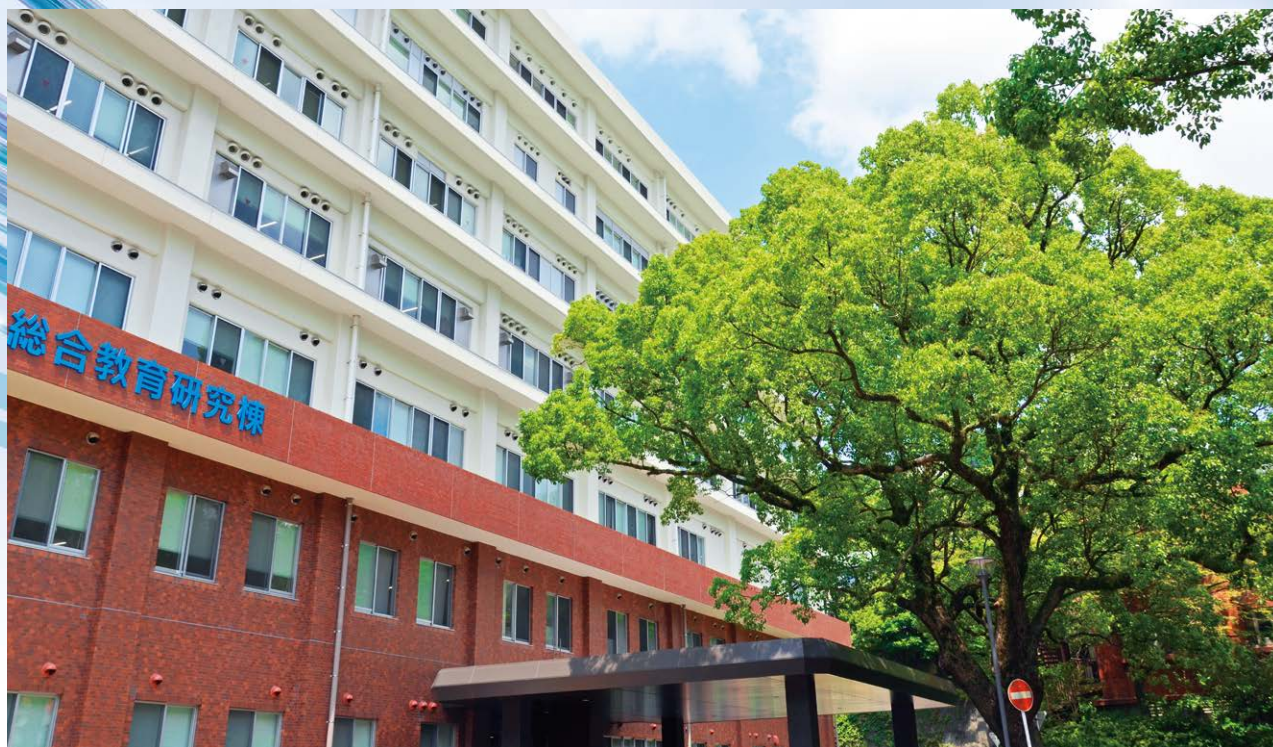




令和6年度
長崎大学歯学部 概要

NAGASAKI UNIVERSITY
SCHOOL OF DENTISTRY

OUTLINE
2024



長崎大学歯学部
NAGASAKI UNIVERSITY SCHOOL OF DENTISTRY



被爆に耐え抜いた大楠

Bombed Camphor Tree

原爆の熱線や爆風で枯れ木同然ながらも強い生命力で緑を蘇らせた楠

(長崎市被爆建造物等、爆心地からの距離 0.7km)

昭和20年（1945年）8月9日 午前11時2分、長崎に投下された人類史上2発目の原子爆弾は、今なお被害の全容が明らかにならないほどの大惨禍をもたらした。旧長崎医科大学と同附属病院も壊滅的な被害を受け、多数の教職員、学生及び患者さんが犠牲となった。

当時、この楠は爆心地より約700m離れた旧病院玄関建物の横にあり、被爆によって立ち枯れると思われていたが、翌年には早くも若芽を出した。その生命力には復興に立ち上がっていた教職員の多くが勇気付けられた。

昭和57年（1982年）4月に歯学部と附属病院として建て替えられた折にも、この楠の保存には配慮がなされ、今日まで長坂を登って来る人達を見守り続けて来ている。

目次

Contents

1	沿革 History	1
2	機構図 Scheme of Organization	5
3	歴代役職員等 Chronological List of Deans and Directors	7
4	研究分野の主な研究題目 Research Subjects	11
5	歯科系診療部門等役職員 Organization in the Department of Dentistry, University Hospital	15
6	職員現員数 Number of Staffs and Personnel Classification	16
7	学生数等 Number of Students	17
	① 歯学部歯学科 在学生数 School of Dentistry	
	② 歯学部歯学科 卒業者数 Graduates in School of Dentistry	
	③ 歯科医師国家試験 合格状況 Passers of National dentistry examination	
8	研究助成・国際交流 Research Grants and International Exchange	18
	① 科学研究費補助金 Grants-in-Aid for Scientific Research	
	② 奨学寄附金・受託研究・共同研究 Scholarships, Commissioned Research and Joint Research with Private Sectors	
	③ 外国の大学等との学術交流等協定状況 Agreements on Academic Exchange with Overseas Institutions	
9	建物配置図 Land and Buildings	19
10	歯学部施設紹介 School of Dentistry Facility Introduction	20
11	各階配置図 Stereographic Representation of the School of Dentistry and the University Hospital (Dentistry)	21
12	案内図 The Location of Nagasaki University School of Dentistry and the University Hospital	23

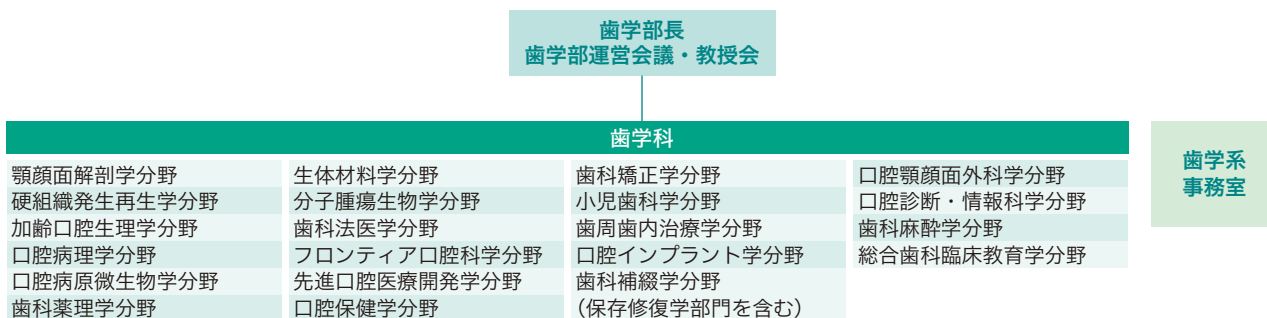
昭和52年	4月	歯学部創設準備室設置
昭和54年	10月	長崎大学歯学部設置 2講座設置（歯科矯正学、口腔外科学第一）
昭和55年	4月	歯学部学生第一回生受入、3講座設置（口腔生理学、歯科理工学、歯科保存学第一） 歯学部附属病院創設準備室設置 医学部附属病院歯科口腔外科において3診療部門（矯正歯科診療部門、保存科診療部門、口腔外科診療部門）診療開始
昭和56年	4月	5講座設置（口腔解剖学第一、口腔解剖学第二、口腔生化学、口腔病理学、口腔細菌学）
	11月	歯学部・歯学部附属病院新館竣工
昭和57年	4月	5講座設置（歯科薬理学、予防歯科学、歯科保存学第二、歯科補綴学第一、歯科放射線学） 新館棟にて歯学部学生専門課程の授業開始 歯学部附属病院設置、7診療科設置（予防歯科、矯正科、第一保存科、第二保存科、第一補綴科、第一口腔外科、歯科放射線科）
昭和58年	4月	2講座設置（小児歯科学、歯科補綴学第二）、福利厚生施設棟竣工 2診療科設置（小児歯科、第二補綴科）
昭和59年	4月	1講座設置（口腔外科学第二） 1診療科設置（第二口腔外科）
昭和61年	3月	第一回生卒業
	4月	大学院歯学研究科（博士課程）設置、大学院歯学研究科学生第一回生受入れ
平成2年	3月	大学院歯学研究科学生第一回生に学位記授与
平成4年	3月	歯学部教育研究棟新館竣工
	4月	1診療科設置（歯科麻酔科）
平成9年	4月	特殊歯科総合治療部設置
平成11年	4月	大学院歯学研究科社会人特別選抜（昼夜開講制）受入れ
	10月	大学院歯学研究科社会人・外国人留学生特別選抜（秋季入学）実施
平成14年	4月	大学院医学研究科、歯学研究科及び薬学研究科を統合し、大学院医歯薬学総合研究科設置（4専攻、8講座） （医療科学専攻：病態解析・制御学講座、発生分化機能再建学講座、健康予防科学講座、新興感染症病態制御学系専攻：感染分子病態学講座、放射線医療科学専攻：放射線生命科学講座、生命薬科学専攻：分子創薬科学講座、環境薬科学講座、臨床薬学講座） 歯学部歯学科を講座制から3大学科目制へ移行（顎口腔生体科学、顎口腔環境科学、顎口腔再生医療科学） 11診療科から4大診療科（総合歯科、顎・口腔歯科、専門歯科、診断管理科）へ再編成及び初期治療部の設置
平成15年	10月	歯学部附属病院と医学部附属病院を統合し、医学部・歯学部附属病院を設置（歯学部附属病院の診療部門は、歯科系診療部門となる）
平成16年	4月	長崎大学は法人化され、国立大学法人長崎大学となった 病態解析・制御学講座に歯学系の1分野を設置（臨床病態生理学（旧歯科麻酔学））
平成18年	4月	大学院医歯薬学総合研究科の講座が再編された。（医療科学専攻：生命医科学講座、社会医療科学講座、展開医療科学講座、新興感染症病態制御学系専攻：感染免疫学講座、放射線医療科学専攻：放射線生命科学講座、放射線障害医療学講座、生命薬科学専攻：分子創薬科学講座、環境薬科学講座、臨床薬学講座）

1977 April	Preliminary Office was set up to establish the School of Dentistry in the Administration Bureau of Nagasaki University.
1979 October	School of Dentistry was established as the 8 th faculty in Nagasaki University. Department of Orthodontics and the 1 st Department of Maxillofacial and Oral Surgery were founded.
1980 April	The School of Dentistry was opened for students of pre dental course. Three departments (Oral Physiology, Dental Materials Science, Endodontics and Operative Dentistry) were founded as the 2 nd stage. Preliminary Office was set up for establishment of University Hospital of Dentistry. Three clinical divisions (Orthodontics, Endodontics and Operative Dentistry, Oral Surgery) started their clinical services as temporary hospital of dentistry in the University Hospital of Medicine.
1981 April	Five departments (Oral Anatomy, Oral Histology, Oral Biochemistry, Oral Pathology, Oral Bacteriology) were founded as the 3 rd stage.
November	Building of the School of Dentistry and the University Hospital of Dentistry was completed newly.
1982 April	Five departments (Dental Pharmacology, Preventive Dentistry, Periodontology, Fixed Prosthodontics, Radiology and Cancer Biology) were founded as the 4 th stage. Undergraduate education was started for students who finished pre dental course. The University Hospital of Dentistry was established with 7 clinical divisions (Preventive Dentistry, Orthodontics, Endodontics and Operative Dentistry, Periodontology, Fixed Prosthodontics, Oral and Maxillofacial Surgery, Radiology) and started their clinical services in the new building.
1983 April	Two departments (Pediatric Dentistry, Removable Prosthodontics) were founded as the 5 th stage. Student Union was erected in the campus of the School of Dentistry. Two clinical divisions (Pediatric Dentistry, Removable Prosthodontics) were founded in the Hospital.
1984 April	The 2 nd Department of Maxillofacial and Oral Surgery was founded as the 18 th department in the School of Dentistry. The 2 nd Clinical Division of Oral and Maxillofacial Surgery was founded in the Hospital.
1986 March	The first batch of students completed their course in the School of Dentistry.
April	Graduate School of Dentistry was established. The first batch of students was admitted into the Graduate School.
1990 March	Graduate School conferred the degree of doctor on the first batch of graduates.
1992 March	New building was completed for research and education in the School of Dentistry.
April	Clinical Division of Dental Anesthesiology was founded in the Hospital.
1997 April	General Clinic for Special Dentistry was founded newly.
1999 April	The special course for the working students was established in the Graduate School of Dentistry.
October	The special course of autumn entrance for working and foreign students was established in the Graduate School of Dentistry.
2002 April	Graduate Schools of Medicine, Dentistry and Pharmaceutical Science were abolished and re-launched as the Nagasaki University Graduate School of Biomedical Sciences. Academic departments of the former Graduate School of Dentistry were reorganized under three university programs. Eleven clinical divisions were reorganized into four clinical departments (General Dentistry, Oral and Maxillofacial Dentistry, Specialized Dentistry, and Radiology and Anesthesiology), and one department (Primary Dentistry) was founded newly.
2003 October	Hospital of Dentistry and Hospital of Medicine were joined into Nagasaki University Hospital (Dental Treatments Carried out at the Dental Division).
2004 April	Nagasaki University was incorporated into Nagasaki University, National University Corporation. Clinical Physiology became a Division of the Department of Translation Medical Sciences.
2006 April	The unit of Graduate School of Biomedical Sciences was reorganized.

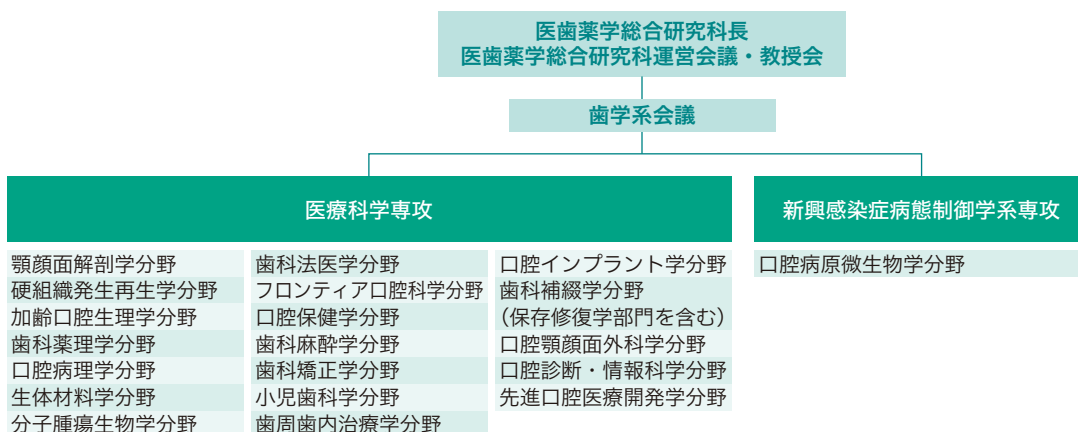
平成18年	5月	大学院歯学研究科廃止
平成21年	4月	卒前・卒後歯学臨床教育担当教授を配置
		医学部・歯学部附属病院は長崎大学病院となった
平成22年	5月	五島市に離島歯科保健医療研究所を開設
平成24年	4月	生命医科学講座に分子硬組織生物学分野を設置
平成26年	4月	卒前・卒後歯学臨床教育担当は総合歯科臨床教育学となった
平成27年	4月	社会医療科学講座に歯科法医学分野を設置
平成28年	4月	硬組織疾患基盤研究センターを設置
平成29年	4月	生命医科学域を設置
		大学院医歯薬学総合研究科の講座が廃止された
平成30年	4月	齶蝕学分野と歯周病学分野を統合し、歯周歯内治療学分野を設置
平成31年	3月	歯学部歯学科の3大学科目制を廃止
令和2年	3月	五島市の離島歯科保健医療研究所を廃止
	4月	フロンティア口腔科学分野を設置
令和3年	4月	口腔分子生化学分野を廃止
令和4年	3月	硬組織疾患基盤研究センターを廃止
令和4年	4月	先進口腔医療開発学分野を設置
令和5年	10月	口腔腫瘍治療学分野と顎口腔再生外科学分野を統合し、口腔顎顔面外科学分野を設置

2006 May	Graduate Schools of Dentistry was discontinued.
2009 April	Professor of Comprehensive clinical education was posted.
	The University Hospital of Medicine and Dentistry changed its status as a hospital affiliated with the Schools of Medicine and Dentistry and came under direct control of the University, which renamed it the Nagasaki University Hospital.
2010 May	Nagasaki University School of Dentistry Institute of Island Oral Health Research was established in Goto-City.
2012 April	Molecular Bone Biology became a Division of the Unit of Basic Medical Sciences.
2014 April	Comprehensive clinical education was renamed Department of clinical education in General Dentistry.
2015 April	Forensic Dental Science became a Division of the Unit of Social Medicine.
2016 April	Basic and Translational Research Center for Hard Tissue Disease was posted.
2017 April	Institute of Biomedical Sciences was established.
	The unit of Graduate School of Biomedical Sciences was abolished.
2018 April	Department of Cariology and Department of Periodontology were joined into Department of Periodontology and Endodontology.
2019 March	Three university programs were abolished.
2020 March	Nagasaki University School of Dentistry Institute of Island Oral Health Research was abolished in Goto-City.
April	Department of Frontier Oral Science was established.
2021 April	Department of Oral Molecular Biology was abolished.
2022 March	Basic and Translational Research Center for Hard Tissue Disease was discontinued.
2022 April	Department of Medical Research and Development for Oral Disease was established.
2023 October	Department of Clinical Oral Oncology and Department of Regenerative Oral Surgery were joined into Department of Oral and Maxillofacial Surgery.

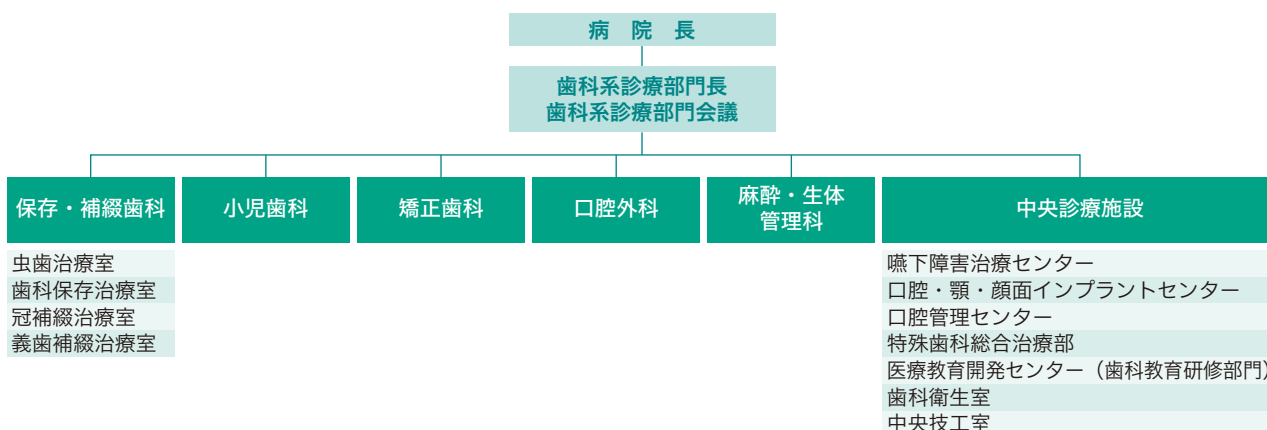
1 歯学部



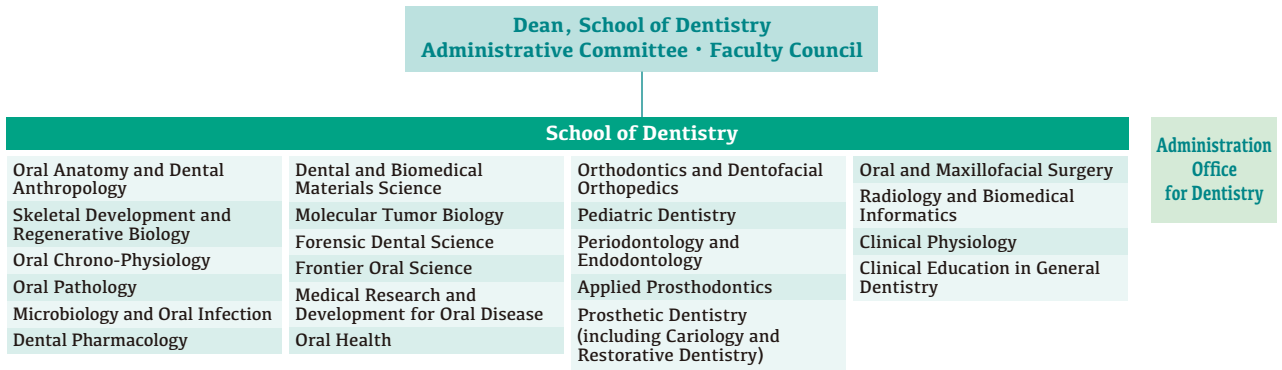
2 医歯薬学総合研究科 (歯学系)



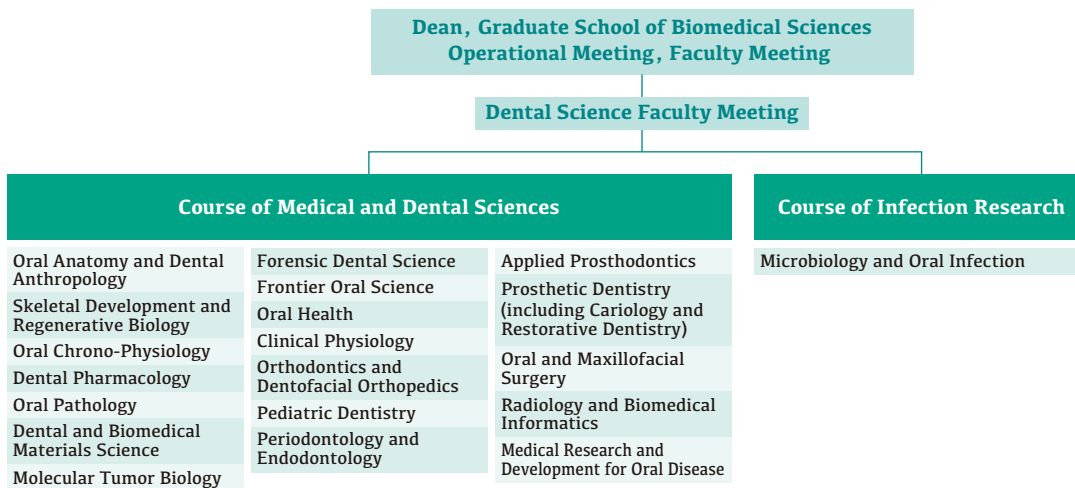
3 病院 (歯科系診療部門)



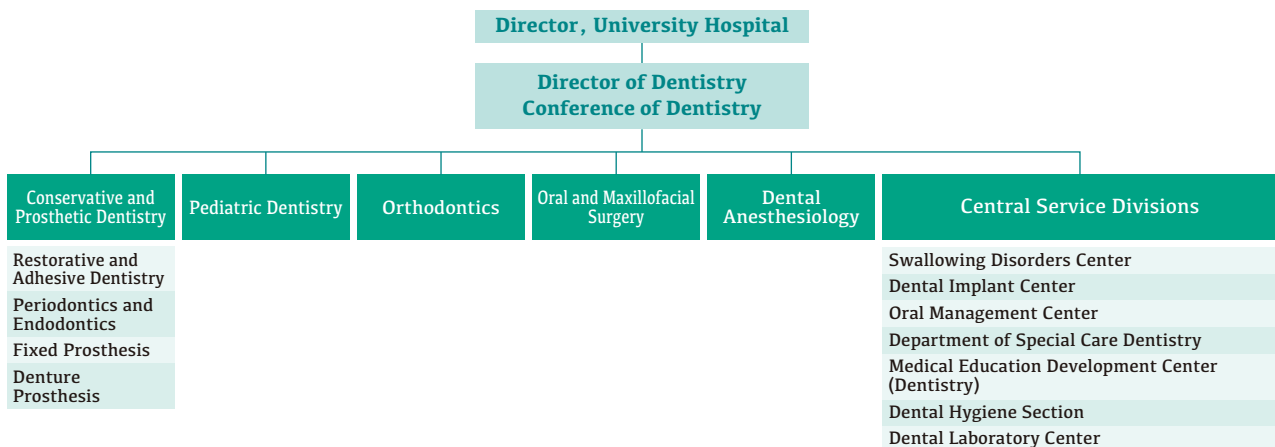
1 School of Dentistry



2 Graduate School of Biomedical Sciences (Field of Dental Sciences)



3 University Hospital (Department of Dentistry)



3

歴代役職員等

Chronological List of Deans and Directors

1 歯学部長

佐々木 元 賢	昭和54年10月1日	昭和62年9月30日
高木 興 氏	昭和62年10月1日	平成元年9月30日
岡 邊 治 男	平成元年10月1日	平成5年9月30日
加藤 伊 八	平成5年10月1日	平成9年9月30日
加藤 有 三	平成9年10月1日	平成13年9月30日
熱田 充 篤	平成13年10月1日	平成17年9月30日
六反田 篤	平成17年10月1日	平成19年9月30日
林 善 彦	平成19年10月1日	平成25年3月31日
中山 浩 次	平成25年4月1日	平成27年3月31日
澤瀬 隆	平成27年4月1日	平成31年3月31日
村田 比呂司	平成31年4月1日	～

2 副学部長

管理運営担当		
六反田 篤	平成12年10月18日	平成17年9月30日
中山 浩 次	平成17年10月1日	平成19年9月30日
池田 通	平成19年10月1日	平成21年3月31日
原 宜 興	平成21年4月1日	平成25年3月31日
筑波 隆 幸	平成25年4月1日	平成27年3月31日
角 忠 輝	平成27年4月1日	平成29年3月31日
藤原 卓 卓	平成29年4月1日	平成30年3月31日
鮎瀬 卓 郎	平成30年4月1日	平成31年3月31日
筑波 隆 幸	平成31年4月1日	令和3年3月31日
梅田 正 博	令和3年4月1日	令和5年3月31日
筑波 隆 幸	令和5年4月1日	～
教育研究担当		
大井 久美子	平成12年10月18日	平成13年9月30日
林 善 彦	平成13年10月1日	平成17年3月31日
根本 孝 幸	平成17年4月1日	平成17年9月30日
原 宜 興	平成17年10月1日	平成21年3月31日
吉田 教 明	平成21年4月1日	平成25年3月31日
村田 比呂司	平成25年4月1日	平成27年3月31日
藤原 卓 卓	平成27年4月1日	平成29年3月31日
村田 比呂司	平成29年4月1日	平成31年3月31日
鮎瀬 卓 郎	平成31年4月1日	令和3年3月31日
筑波 隆 幸	令和3年4月1日	令和5年3月31日
角 忠 輝	令和5年4月1日	～

3 歯学研究科長

佐々木 元 賢	昭和61年4月1日	昭和62年9月30日
高木 興 氏	昭和62年10月1日	平成元年9月30日
岡 邊 治 男	平成元年10月1日	平成5年9月30日
加藤 伊 八	平成5年10月1日	平成9年9月30日
加藤 有 三	平成9年10月1日	平成13年9月30日
熱田 充 篤	平成13年10月1日	平成17年9月30日
六反田 篤	平成17年10月1日	平成18年5月17日

4 歯学部附属病院長

入江 通 暢	昭和57年4月1日	昭和60年7月7日
高木 興 氏	昭和60年7月7日	昭和60年8月15日 (事務取扱)
高木 興 氏	昭和60年8月16日	昭和62年8月15日
藤井 弘 之	昭和62年8月16日	平成元年8月15日
加藤 伊 八	平成元年8月16日	平成5年8月15日
松元 仁	平成5年8月16日	平成7年3月31日
熱田 充 篤	平成7年4月1日	平成9年3月31日
水野 明 夫	平成9年4月1日	平成11年3月31日
熱田 充 篤	平成11年4月1日	平成13年9月30日
藤井 弘 之	平成13年10月1日	平成15年9月30日

5 病院長

長崎大学医学部・歯学部附属病院長		
澄川 耕 二	平成15年10月1日	平成17年3月31日
江口 勝 美	平成17年4月1日	平成21年3月31日
長崎大学病院病院長		
河野 茂	平成21年4月1日	平成26年9月30日
増崎 英 明	平成26年10月1日	平成31年3月31日
中尾 一 彦	平成31年4月1日	令和6年3月31日
尾崎 誠	令和6年4月1日	～

1
Dean of
the School of
Dentistry

Prof. Motomasa SASAKI	From October 1, 1979 - September 30, 1987
Prof. Okiuji TAKAGI	From October 1, 1987 - September 30, 1989
Prof. Haruo OKABE	From October 1, 1989 - September 30, 1993
Prof. Ihachi KATO	From October 1, 1993 - September 30, 1997
Prof. Yuzo KATO	From October 1, 1997 - September 30, 2001
Prof. Mitsuru ATSUTA	From October 1, 2001 - September 30, 2005
Prof. Atsushi ROKUTANDA	From October 1, 2005 - September 30, 2007
Prof. Yoshihiko HAYASHI	From October 1, 2007 - March 31, 2013
Prof. Koji NAKAYAMA	From April 1, 2013 - March 31, 2015
Prof. Takashi SAWASE	From April 1, 2015 - March 31, 2019
Prof. Hiroshi MURATA	From April 1, 2019 -

2
Vice-Dean of
the School of
Dentistry

Management	
Prof. Atsushi ROKUTANDA	From October 18, 2000 - September 30, 2005
Prof. Koji NAKAYAMA	From October 1, 2005 - September 30, 2007
Prof. Tohru IKEDA	From October 1, 2007 - March 31, 2009
Prof. Yoshitaka Hara	From April 1, 2009 - March 31, 2013
Prof. Takayuki TSUKUBA	From April 1, 2013 - March 31, 2015
Prof. Tadateru SUMI	From April 1, 2015 - March 31, 2017
Prof. Taku FUJIWARA	From April 1, 2017 - March 31, 2018
Prof. Takao AYUSE	From April 1, 2018 - March 31, 2019
Prof. Takayuki TSUKUBA	From April 1, 2019 - March 31, 2021
Prof. Masahiro UMEDA	From April 1, 2021 - March 31, 2023
Prof. Takayuki TSUKUBA	From April 1, 2023 -
Education/Research	
Prof. Kumiko OI	From October 18, 2000 - September 30, 2001
Prof. Yoshihiko HAYASHI	From October 1, 2001 - March 31, 2005
Prof. Takayuki NEMOTO	From April 1, 2005 - September 30, 2005
Prof. Yoshitaka HARA	From October 1, 2005 - March 31, 2009
Prof. Noriaki YOSHIDA	From April 1, 2009 - March 31, 2013
Prof. Hiroshi MURATA	From April 1, 2013 - March 31, 2015
Prof. Taku FUJIWARA	From April 1, 2015 - March 31, 2017
Prof. Hiroshi MURATA	From April 1, 2017 - March 31, 2019
Prof. Takao AYUSE	From April 1, 2019 - March 31, 2021
Prof. Takayuki TSUKUBA	From April 1, 2021 - March 31, 2023
Prof. Tadateru SUMI	From April 1, 2023 -

3
Director of
the Graduate School
of Dentistry

Prof. Motomasa SASAKI	From April 1, 1986 - September 30, 1987
Prof. Okiuji TAKAGI	From October 1, 1987 - September 30, 1989
Prof. Haruo OKABE	From October 1, 1989 - September 30, 1993
Prof. Ihachi KATO	From October 1, 1993 - September 30, 1997
Prof. Yuzo KATO	From October 1, 1997 - September 30, 2001
Prof. Mitsuru ATSUTA	From October 1, 2001 - September 30, 2005
Prof. Atsushi ROKUTANDA	From October 1, 2005 - May 17, 2006

4
Director of
the University
Hospital of Dentistry

Prof. Michinobu IRIE	From April 1, 1982 - July 7, 1985
Prof. Okiuji TAKAGI	From July 7, 1985 - August 15, 1985 (deputy)
Prof. Okiuji TAKAGI	From August 16, 1985 - August 15, 1987
Prof. Hiroyuki FUJII	From August 16, 1987 - August 15, 1989
Prof. Ihachi KATO	From August 16, 1989 - August 15, 1993
Prof. Hiroshi MATSUMOTO	From August 16, 1993 - March 31, 1995
Prof. Mitsuru ATSUTA	From April 1, 1995 - March 31, 1997
Prof. Akio MIZUNO	From April 1, 1997 - March 31, 1999
Prof. Mitsuru ATSUTA	From April 1, 1999 - September 30, 2001
Prof. Hiroyuki FUJII	From October 1, 2001 - September 30, 2003

5
Director of
the University
Hospital

Director, University Hospital of Medicine and Dentistry	
Prof. Koji SUMIKAWA	From October 1, 2003 - March 31, 2005
Prof. Katsumi EGUCHI	From April 1, 2005 - March 31, 2009
Director, Nagasaki University Hospital	
Prof. Shigeru KONO	From April 1, 2009 - September 30, 2014
Prof. Hideaki MASUZAKI	From October 1, 2014 - March 31, 2019
Prof. Kazuhiko NAKAO	From April 1, 2019 - March 31, 2024
Prof. Makoto Osaki	From April 1, 2024 -

6
副病院長

長崎大学医学部・歯学部附属病院副病院長

藤井 弘之	平成15年10月1日～平成17年3月31日
大井 久美子	平成17年4月1日～平成21年3月31日

長崎大学病院副病院長

朝比奈 泉	平成21年4月1日～平成23年9月30日
澤瀬 隆	平成23年10月1日～平成25年9月30日
梅田 正博	平成25年10月1日～平成26年9月30日
鮎瀬 卓郎	平成26年10月1日～平成29年9月30日
藤原 卓	平成30年4月1日～平成31年3月31日
澤瀬 隆	平成31年4月1日～令和5年3月31日
鵜飼 孝	令和5年4月1日～

7
歯科系診療部門長

原 宜興	平成15年10月1日～平成17年3月31日
林 善彦	平成17年4月1日～平成19年3月31日
大井 久美子	平成19年4月1日～平成21年3月31日
朝比奈 泉	平成21年4月1日～平成23年9月30日
澤瀬 隆	平成23年10月1日～平成25年9月30日
梅田 正博	平成25年10月1日～平成26年9月30日
鮎瀬 卓郎	平成26年10月1日～平成30年3月31日
藤原 卓	平成30年4月1日～平成31年3月31日
澤瀬 隆	平成31年4月1日～令和5年3月31日
鵜飼 孝	令和5年4月1日～

8
歯科系診療部門
副部門長

管理経営担当

井口 次夫	平成15年10月1日～平成18年3月31日
吉田 教明	平成18年4月1日～平成19年3月31日
林 善彦	平成19年4月1日～平成19年9月30日
藤原 卓	平成19年10月1日～平成30年3月31日
鮎瀬 卓郎	平成30年4月1日～平成31年3月31日
梅田 正博	平成31年4月1日～令和3年3月31日
鵜飼 孝	令和3年4月1日～令和5年3月31日
澤瀬 隆	令和5年4月1日～

教育診療担当

藤原 卓	平成15年10月1日～平成19年3月31日
朝比奈 泉	平成19年4月1日～平成21年3月31日
澤瀬 隆	平成21年4月1日～平成27年3月31日
村田 比呂司	平成27年4月1日～平成30年3月31日
吉村 篤利	平成30年4月1日～平成31年3月31日
梅田 正博	平成31年4月1日～令和3年3月31日
鵜飼 孝	令和3年4月1日～令和5年3月31日
澤瀬 隆	令和5年4月1日～

9
名誉教授

佐々木 元賢	平成2年5月25日授与	六反田 篤	平成22年6月8日授与
松元 仁	平成7年5月29日授与	水野 明夫	平成22年6月8日授与
岡邊 治男	平成10年5月22日授与	大井 久美子	平成24年5月28日授与
桂 暢彦	平成10年5月22日授与	戸田 一雄	平成28年5月26日授与
加藤 伊八	平成12年5月29日授与	林 善彦	平成29年5月31日授与
山田 毅	平成12年5月29日授与	中山 浩次	平成30年4月20日授与
佐藤 俊英	平成13年5月18日授与	原 宜興	平成30年4月20日授与
小林 和英	平成13年5月18日授与	小守 壽文	令和元年5月31日授与
後藤 讓治	平成14年5月24日授与	中村 卓	令和元年5月31日授与
高野 邦雄	平成16年5月28日授与	根本 孝幸	令和3年5月31日授与
加藤 有三	平成18年5月31日授与	真鍋 義孝	令和3年5月31日授与
藤井 弘之	平成18年5月31日授与	鮎瀬 卓郎	令和6年5月29日授与
井口 次夫	平成18年5月31日授与	梅田 正博	令和6年5月29日授与
久恒 邦博	平成21年5月31日授与		

6 Vice-Director of the University Hospital	Vice-Director, University Hospital of Medicine and Dentistry			
	Prof. Hiroyuki FUJII	From October 1, 2003 - March 31, 2005		
	Prof. Kumiko OI	From April 1, 2005 - March 31, 2009		
	Vice-Director, Nagasaki University Hospital			
	Prof. Izumi ASAHINA	From April 1, 2009 - September 30, 2011		
	Prof. Takashi SAWASE	From October 1, 2011 - September 30, 2013		
	Prof. Masahiro UMEDA	From October 1, 2013 - September 30, 2014		
	Prof. Takao AYUSE	From October 1, 2014 - September 30, 2017		
	Prof. Taku FUJIWARA	From April 1, 2018 - March 31, 2019		
	Prof. Takashi SAWASE	From April 1, 2019 - March 31, 2023		
Prof. Takashi UKAI	From April 1, 2023 -			
7 Director of Dental Division	Prof. Yoshitaka HARA	From October 1, 2003 - March 31, 2005		
	Prof. Yoshihiko HAYASHI	From April 1, 2005 - March 31, 2007		
	Prof. Kumiko OI	From April 1, 2007 - March 31, 2009		
	Prof. Izumi ASAHINA	From April 1, 2009 - September 30, 2011		
	Prof. Takashi SAWASE	From October 1, 2011 - September 30, 2013		
	Prof. Masahiro UMEDA	From October 1, 2013 - September 30, 2014		
	Prof. Takao AYUSE	From October 1, 2014 - March 31, 2018		
	Prof. Taku FUJIWARA	From April 1, 2018 - March 31, 2019		
	Prof. Takashi SAWASE	From April 1, 2019 - March 31, 2023		
	Prof. Takashi UKAI	From April 1, 2023 -		
8 Vice-Director of Dental Division	Management			
	Prof. Tsugio INOKUCHI	From October 1, 2003 - March 31, 2006		
	Prof. Noriaki YOSHIDA	From April 1, 2006 - March 31, 2007		
	Prof. Yoshihiko HAYASHI	From April 1, 2007 - September 30, 2007		
	Prof. Taku FUJIWARA	From October 1, 2007 - March 31, 2018		
	Prof. Takao AYUSE	From April 1, 2018 - March 31, 2019		
	Prof. Masahiro UMEDA	From April 1, 2019 - March 31, 2021		
	Prof. Takashi UKAI	From April 1, 2021 - March 31, 2023		
	Prof. Takashi SAWASE	From April 1, 2023 -		
	Education/Clinics			
	Prof. Taku FUJIWARA	From October 1, 2003 - March 31, 2007		
	Prof. Izumi ASAHINA	From April 1, 2007 - March 31, 2009		
	Prof. Takashi SAWASE	From April 1, 2009 - March 31, 2015		
	Prof. Hiroshi MURATA	From April 1, 2015 - March 31, 2018		
	Prof. Atsutoshi YOSHIMURA	From April 1, 2018 - March 31, 2019		
	Prof. Masahiro UMEDA	From April 1, 2019 - March 31, 2021		
Prof. Takashi UKAI	From April 1, 2021 - March 31, 2023			
Prof. Takashi SAWASE	From April 1, 2023 -			
9 Professors Emeritus	Motomasa SASAKI	May 25, 1990	Atsushi ROKUTANDA	June 8, 2010
	Hiroshi MATSUMOTO	May 29, 1995	Akio MIZUNO	June 8, 2010
	Haruo OKABE	May 22, 1998	Kumiko OI	May 28, 2012
	Nobuhiko KATSURA	May 22, 1998	Kazuo TODA	May 26, 2016
	Ihachi KATO	May 29, 2000	Yoshihiko HAYASHI	May 31, 2017
	Takeshi YAMADA	May 29, 2000	Koji NAKAYAMA	April 20, 2018
	Toshihide SATO	May 18, 2001	Yoshitaka HARA	April 20, 2018
	Kazuhide KOBAYASHI	May 18, 2001	Toshihisa KOMORI	May 31, 2019
	George GOTO	May 24, 2002	Takashi NAKAMURA	May 31, 2019
	Kunio TAKANO	May 28, 2004	Takayuki NEMOTO	May 31, 2021
	Yuzo KATO	May 31, 2006	Yoshitaka MANABE	May 31, 2021
	Hiroyuki FUJII	May 31, 2006	Takao AYUSE	May 29, 2024
	Tsugio INOKUCHI	May 31, 2006	Masahiro UMEDA	May 29, 2024
	Kunihiro HISATSUNE	May 31, 2009		

4

研究分野の主な研究題目

Research Subjects

分野名	教授名	研究内容
顎顔面解剖学		① 歯の形質人類学的研究 ② 歯の比較解剖学的研究 ③ 口腔顎顔面領域の小進化に関する研究 ④ 顎口腔領域の古病理に関する研究
硬組織発生再生学	松下 祐樹	① 骨、歯における幹細胞の細胞ダイナミクスの時空間的解明 ② 骨格幹細胞を基軸とした骨再生メカニズムの解明 ③ 骨格幹細胞を基軸としたがんの進展メカニズムの解明 ④ 領域融合による新規生命現象の解明
加齢口腔生理学	中村 渉	① サーカディアンリズムの生理学的研究 ② 体内時計中枢：視交叉上核に関する神経科学的研究 ③ 体内時計機能の加齢変化に関する研究
口腔病理学		① 頭頸部癌におけるDKK3遺伝子機能解析 ② 口腔疾患の病理診断に寄与する病理組織学的研究 ③ Wnt signalingによる骨代謝調節機構の解明
口腔病原微生物学	内藤 真理子	① 感染性微生物の生体への影響と反応性 ② 口腔微生物と全身疾患との関わり ③ 口腔嫌気性細菌の付着機構 ④ 口腔嫌気性細菌のタンパク分泌機構 ⑤ 口腔嫌気性細菌のゲノム解析
歯科薬理学	筑波 隆幸	① エンドゾーム・リソゾームの機能と病態 ② タンパク質分解の分子制御機構 ③ 骨代謝の分子メカニズム ④ 歯周病発症機構と治療薬の開発
生体材料学	渡邊 郁哉	① 選択的薬剤徐放を可能にする歯科・生体材料の開発 ② 表面化学修飾による歯科用合金の高機能化 ③ 骨形成におけるフェロトーシス抑制機構の解明と生体材料への応用 ④ 高靱性生体活性ジルコニアインプラントの創製
分子腫瘍生物学	伊藤 公成	① 骨肉腫発症の分子機構の解析 ② 骨肉腫悪性化の分子機構の解析 ③ 舌がん発症の分子機構の解析 ④ 間葉系幹細胞の分化決定機構 ⑤ 骨芽細胞の分化・増殖の分子機構 ⑥ 軟骨細胞の分化・増殖の分子機構 ⑦ 骨格形成の分子機構 ⑧ 骨の形成と維持機構 ⑨ Runx2の転写制御機構の解明 ⑩ 骨粗鬆症、変形関節症治療薬開発
歯科法医学		① 慢性ストレスの証明に関する研究 ② 新規アルコール検知器の開発に関する研究 ③ 児童虐待に関する研究
フロンティア 口腔科学	門脇 知子	① 炎症の慢性化・遷延化メカニズムに関する分子・細胞生物学的研究 ② 感染症起因物質の探索とその制御法に関する研究 ③ 細胞内輸送システムの生体恒常性維持における機能解析 ④ 歯周病発症に関する研究
先進口腔医療 開発学	住田 吉慶	① 口腔領域の再生医療に関する臨床試験 ② 歯槽骨・顎骨再生 ③ 唾液腺萎縮症に対する幹細胞治療 ④ 口腔粘膜再生
口腔保健学		① 口腔疾患と全身の関連性についての五島研究 ② 医科と連携した歯科診療と口腔支持療法 ③ 医科治療に伴う口腔有害事象の臨床研究 ④ 地域における歯科保健事業、公衆衛生システムに関する研究 ⑤ 薬剤関連顎骨壊死に関する共同研究 ⑥ 有効な口腔ケア方法の確立に関する細菌学的研究

Department	Professor	Research Subjects
Oral Anatomy and Dental Anthropology		<ol style="list-style-type: none"> 1 Physical anthropology of human teeth 2 Comparative anatomy of teeth 3 Microevolution in oral and maxillofacial region 4 Paleopathology in stomatognathic region
Skeletal Development and Regenerative Biology	Yuki MATSUSHITA	<ol style="list-style-type: none"> 1 Cellular dynamics of bone and tooth stem cells 2 The mechanism of bone regeneration based on the skeletal stem cells 3 Cancer and skeletal stem cells 4 Discovery of novel biological sciences by the interdisciplinary approach
Oral Chrono-Physiology	Wataru NAKAMURA	<ol style="list-style-type: none"> 1 Circadian regulation of physiological functions 2 Neural mechanism in the suprachiasmatic nucleus; internal circadian clock 3 Age related decline in physiological rhythms
Oral Pathology		<ol style="list-style-type: none"> 1 Functional analyses on DKK3 gene in head and neck squamous cell carcinoma 2 Histopathological study of oral lesions for pathological diagnosis 3 The role of Wnt signaling in bone homeostasis
Microbiology and Oral Infection	Mariko NAITO	<ol style="list-style-type: none"> 1 Effect of pathogenic microorganisms on hosts 2 Interaction of oral microorganisms with systemic diseases 3 Mechanism of adherence of oral anaerobic bacteria 4 Protein secretion mechanism of oral anaerobic bacteria 5 Genome project of oral anaerobic bacteria
Dental Pharmacology	Takayuki TSUKUBA	<ol style="list-style-type: none"> 1 Function and diseases of endosome-lysosomal systems 2 Molecular mechanisms of proteolysis 3 Molecular mechanisms of bone metabolism 4 Pathology and new therapy for periodontal disease
Dental and Biomedical Materials Science	Ikuya WATANABE	<ol style="list-style-type: none"> 1 Development of dental / biomaterials with controlled drug release property 2 Functionalization of dental alloys using surface chemical modification 3 Elucidation of the mechanism of ferroptosis inhibition in bone formation and its application to biomaterials 4 Development of high toughness bioactive zirconia implant
Molecular Tumor Biology	Kosei ITO	<ol style="list-style-type: none"> 1 Molecular mechanisms of osteosarcoma development 2 Molecular mechanisms of osteosarcoma malignancy 3 Molecular mechanisms of tongue cancer development 1 Molecular mechanism of lineage determination of mesenchymal stem cells 2 Molecular mechanism of osteoblast differentiation and proliferation 3 Molecular mechanism of chondrocyte differentiation and proliferation 4 Molecular mechanism of skeletal development 5 Mechanism for the formation and maintenance of bone 6 Mechanism of transcriptional regulation of Runx2 gene 7 Drug discovery for osteoporosis and osteoarthritis
Forensic Dental Science		<ol style="list-style-type: none"> 1 Proof of chronic stress 2 Research on the development of a new alcohol detector 3 Study about child abuse
Frontier Oral Science	Tomoko KADOWAKI	<ol style="list-style-type: none"> 1 Molecular and biological research on the mechanisms of progression and persistence of inflammatory diseases 2 Analyses and regulation of causative inflammatory factors 3 Study on the maintenance and disorder of homeostasis system, focusing on membrane traffic 4 Study on the development of periodontal disease
Medical Research and Development for Oral Disease	Yoshinori SUMITA	<ol style="list-style-type: none"> 1 Clinical study for regenerative medicine in oral and maxillofacial area 2 Alveolar bone regeneration 3 Stem cell therapy for the treatment of xerostomia (atrophic salivary glands) 4 Regeneration of oral mucosa
Oral Health		<ol style="list-style-type: none"> 1 Relationship between oral and systemic health: Goto Study 2 Dental management and oral supportive care affiliated with medical disorders 3 Clinical study on oral adverse events with medical treatment 4 Study on health services and public health systems in the communities 5 Collaborative research on medication-related osteonecrosis of the jaw 6 Bacteriological research on the establishment of effective oral care methods

分野名	教授名	研究内容
歯科矯正学	吉田 教明	① 矯正力による歯の移動のバイオメカニクス・歯の移動動態の解析 ② 咀嚼機能発達および顎顔面領域の形態成長に軟食化が及ぼす影響の解明 ③ 顎口腔機能異常の病因・病態の解明 ④ 歯根吸収のメカニズムの解明 ⑤ 人工知能（AI）を利用した矯正診断・治療システムの開発 ⑥ 矯正治療期間を短縮するための効率的歯牙移動メカニクスの開発 ⑦ 破骨細胞分化誘導制御に関する研究
小児歯科学		① 齲蝕および歯周病の病原因子の分子生物学的解明 ② 歯・顎顔面頭蓋部成長発育異常の病因病態の解明 ③ 歯科治療認知行動療法の開発 ④ 歯科口腔疾患に対する材料学的アプローチ
歯周歯内治療学	吉村 篤利	① 歯周疾患の病因解明 ② 歯髄炎・根尖性歯周炎の治癒機構 ③ 歯周・歯内器材の臨床試験 ④ 歯周組織・歯髄再生医療用生体材料の開発
口腔インプラント学	澤瀬 隆	① インプラントの生体親和性・生体力学 ② 顎骨壊死（MRONJ）の原因究明と治療方法の開発 ③ 高分子・複合材料の調整と評価 ④ 歯科材料の表面性状・改質
歯科補綴学	村田 比呂司	① 軟質リライン材、義歯安定剤などの歯科材料の開発および臨床応用に関する研究 ② 顎口腔系の被調節性および顎運動系の機能的診断 ③ 義歯の管理 ④ 補綴歯科領域の臨床研究 ⑤ 人工知能を用いた嚥下機能および窒息リスク評価システムの開発 ⑥ 義歯装着高齢者のための新規口腔ケア法の開発 ⑦ デジタルデバイスを活用した義歯装着患者への指導効果に関する研究
		（保存修復学部門） ① 歯と歯列の保存的治療のための接着性材料に関する研究 ② 歯冠修復と修復材料の耐久性評価 ③ コーティングによる歯と歯髄の保護に関する研究 ④ 齲蝕および歯痛の制御 ⑤ 新規象牙質改質剤の開発
口腔顎顔面外科学	山田 朋弘	① 口腔領域悪性腫瘍症例（扁平上皮癌、唾液腺癌、悪性リンパ腫など）の臨床病理学的（免疫組織化学的）研究 ② 口腔癌発癌過程における癌関連遺伝子に関する研究 ③ 口腔癌に対する分子標的治療についての基礎的研究 ④ 再生歯科医療 ⑤ コンピューター支援外科 ⑥ 外科矯正後の顔貌変化に関する研究 ⑦ 周術期口腔管理に関する研究 ⑧ 睡眠時無呼吸症候群の口腔内装置による治療に関する研究
口腔診断・情報科学	角 美佐	① 頭頸部放射線学 ② 頭頸部腫瘍の画像診断に関する研究 ③ シェーグレン症候群の診断と治療に関する研究 ④ Deep learningを利用した診断システムの開発 ⑤ DNA障害とその修復機構に関する研究
歯科麻酔学		① 口腔外科手術および歯科治療における全身麻酔学 ② 精神鎮静法に関する研究 ③ 歯科治療時のストレスに関する研究 ④ 口腔外科手術時の脳循環動態に関する研究 ⑤ 口腔・顔面領域の痛みに関する研究
総合歯科臨床教育学	角 忠輝	① 卒前、卒後の臨床教育 ② 卒前卒後における地域医療・多職種連携教育 ③ 頭頸部画像診断 ④ 味覚と味覚障害に関する研究 ⑤ う蝕および歯周病の細菌学的解析

Department	Professor	Research Subjects
Orthodontics and Dentofacial Orthopedics	Noriaki YOSHIDA	<ol style="list-style-type: none"> 1 Biomechanical analysis of orthodontic tooth movement 2 Effect of soft diet feeding on masticatory function development and craniofacial growth 3 Etiology and pathogenesis of stomatognathic function disorders 4 Mechanisms of root resorption induced by orthodontic tooth movement 5 Development of orthodontic diagnosis and treatment support system using AI 6 Development of treatment system for achieving efficient tooth movement 7 Mechanisms of osteoclast differentiation and its control
Pediatric Dentistry		<ol style="list-style-type: none"> 1 Molecular biological study of pathogenic factors of dental caries and periodontal disease 2 Elucidation of etiology and pathophysiology of abnormal growth and development of teeth and craniofacial region 3 Development of new cognitive behavioral therapy 4 Materials-based approach to dental and oral diseases
Periodontology and Endodontology	Atsutoshi YOSHIMURA	<ol style="list-style-type: none"> 1 Etiology of periodontal diseases 2 Wound healing mechanism in pulpitis and apical periodontitis 3 Clinical examination of periodontal and endodontic tools and materials 4 Regeneration of periodontal tissue and dental pulp
Applied Prosthodontics	Takashi SAWASE	<ol style="list-style-type: none"> 1 Biocompatibility and biomechanics of dental implants 2 Molecular mechanisms of and treatment strategy for medication-related osteonecrosis of the jaw 3 Preparation and evaluation of polymer and composite materials 4 Surface analysis and surface modification of biomaterials
Prosthetic Dentistry	Hiroshi MURATA	<ol style="list-style-type: none"> 1 Research into the development and clinical application of dental materials such as soft denture liners and denture adhesives 2 Modulation on masticatory systems and functional diagnosis on jaw movements systems 3 Maintenance of denture 4 Clinical research concerning prosthetic dentistry 5 Development of swallowing function and choking risk assessment system using artificial intelligence 6 Developmental research on innovative oral care methods for elderly adults wearing dentures 7 Research on the effectiveness of utilizing digital devices for instructing denture-wearing patients <p>(Cariology and Restorative Dentistry)</p> <ol style="list-style-type: none"> 1 Study on adhesive materials for conservative treatment of teeth and dentition 2 Evaluation of durability of crown restorations and restorative materials 3 Study on protective coating for tooth and dental pulp 4 Control of dental caries and toothache 5 Development of new dentin modifier
Oral and Maxillofacial Surgery	Tomohiro YAMADA	<ol style="list-style-type: none"> 1 Clinicopathologic study on malignant tumors of the oral and maxillofacial region 2 Cancer associated genomic and proteomic research in oral carcinogenesis 3 Study on molecular targeting therapy in oral cancer 4 Regenerative dentistry 5 Computer assisted surgery 6 Change of face appearance after orthognathic surgery for jaw deformity 7 Study on perioperative oral management 8 Study on treatment of obstructive sleep apnea syndrome
Radiology and Biomedical Informatics	Misa SUMI	<ol style="list-style-type: none"> 1 Head and neck radiology 2 Diagnostic imaging of head and neck tumors 3 Diagnosis and treatment of Sjögren's syndrome 4 Deep learning approach for diagnosis 5 DNA damage and repair
Clinical Physiology		<ol style="list-style-type: none"> 1 Study on general anesthesia for oral surgery and dental treatment 2 Development of new comfortable sedation 3 Study on stress during dental treatment 4 Study of cerebral circulation during oral surgery 5 Control of pain in maxillofacial and oral region
Clinical Education in General Dentistry	Tadateru SUMI	<ol style="list-style-type: none"> 1 Clinical education in general dentistry 2 Regional medicine and interprofessional education through pre- and post-graduate 3 Head and neck radiology 4 Study on taste and taste disorder 5 Bacteriological analysis of dental caries and periodontal disease

1 診療科 Dentistry

診療科 Clinical Department	診療科長 Director (Chairman/Head)	室名 Section	室長 Head (Chief)
保存・補綴歯科 Conservative and Prosthetic Dentistry	澤瀬 隆 Takashi SAWASE	虫歯治療室 Restorative and Adhesive Dentistry	平 曜輔 Yohsuke TAIRA
		歯科保存治療室 Periodontics and Endodontics	吉村 篤利 Atsutoshi YOSHIMURA
		冠補綴治療室 Fixed Prosthesis	澤瀬 隆 Takashi SAWASE
		義歯補綴治療室 Denture Prosthesis	村田 比呂司 Hiroshi MURATA
小児歯科 Pediatric Dentistry	(事務取扱：尾崎 誠) (Deputy: Makoto OSAKI)		
矯正歯科 Orthodontics	吉田 教明 Noriaki YOSHIDA		
口腔外科 Oral and Maxillofacial Surgery	山田 朋弘 Tomohiro YAMADA		
麻酔・生体管理科 Dental Anesthesiology	(事務取扱：尾崎 誠) (Duputy: Makoto OSAKI)		

2 中央診療施設 Central Service Divisions

部・センター Clinical Department	部長・センター長等 Director (Chairman/Head)
嚥下障害治療センター Swallowing Disorders Center	熊井 良彦 Yoshihiko Kumai
口腔・顎・顔面インプラントセンター Dental Implant Center	澤瀬 隆 Takashi SAWASE
口腔管理センター Oral Management Center	鵜飼 孝 Takashi UKAI
特殊歯科総合治療部 Department of Special Care Dentistry	(事務取扱：尾崎 誠) (Duputy: Makoto OSAKI)
医療教育開発センター (歯科教育研修部門) Medical Education Development Center (Dentistry)	角 忠輝 Tadateru SUMI
歯科衛生室 Dental Hygiene Section	鵜飼 孝 Takashi UKAI
中央技工室 Dental Laboratory Center	村田 比呂司 Hiroshi MURATA

6

職員現員数

(令和6年5月1日現在)

Number of Staffs and Personnel Classification (as of May 1, 2024)

1 教職員数 Number of Staffs

区分 Classification	職種 Occupation Type	教育職(一) Academic and Scientific Staff(cat. 1)					小計 Subtotal	
		教授 Professor	准教授 Associate Professor	講師 Senior Assistant Professor	助教 Assistant Professor	助手 Research Associate		教務職員 Research Fellow
生命医科学域 (歯学系) Institute of Biomedical Sciences (Dentistry)		14	19	0	35	0	0	68
大学病院 (歯科系診療部門) University Hospital (Dentistry)		1	0	12	22	0	0	35
計 Total Number		15	19	12	57	0	0	103

区分 Classification	職種 Occupation Type	行政職(一) Administration Staff (Cat. 1)	医療職(二) Paradental Staff (Cat. 2)	小計 Subtotal	合計 Total
		技術職員 Research Assistant	歯科衛生士 Dental hygienist		
生命医科学域 (歯学系) Institute of Biomedical Sciences (Dentistry)		0	0	0	68
医歯薬学総合研究科 (歯学系) Graduate School of Biomedical Sciences (Dentistry)		6	0	6	6
大学病院 (歯科系診療部門) University Hospital (Dentistry)		0	17	17	52
計 Total Number		6	17	23	126

2 医員・研修医 Clinical Fellows and Residents of Dentistry

研修医(修練医) Resident		医員 Clinical Fellow	合計 Total
1年目 1 st Year	2年目 2 nd Year		
25	13	28	66

1 歯学部歯学科 在学生数 School of Dentistry

区分 Classification		学年 Grade	1年次 1 st	2年次 2 nd	3年次 3 rd	4年次 4 th	5年次 5 th	6年次 6 th	計 Total
在籍者数 Enrollment	男 Male		25	23	26	24	25	28	151
	女 Female		25	31	26	24	23	26	155
	計 Total		50	54	52	48	48	54	306

2 歯学部歯学科 卒業者数 Graduates in School of Dentistry

区分 Classification	令和4年度までの累計 Until 2022	令和5年度 2023	計 Total
歯学部歯学科 School of Dentistry	2,186	44	2,230

3 歯科医師国家試験 合格状況 Passers of National dentistry examination

年度 Year	学年 Grade	新卒 New college graduate			
		受験者 Examinee	合格者 Passer	合格率 Average	全国平均 National average
令和5年度 FY2023		44	41	93.2%	81.5%
令和4年度 FY2022		52	42	80.8%	77.3%
令和3年度 FY2021		45	36	80.0%	77.1%



スキルラボセンター
Skills Lab Center



臨床実習の様子
Clinical Clerkship

1 科学研究費補助金 Grants-in-Aid for Scientific Research

単位 (千円)
Unit (1,000 yen)

研究種目 Type of Research * Grant-in-Aid for	令和4年度 FY2022		令和5年度 FY2023	
	件数 Number of Grants	配分額 Amounts	件数 Number of Grants	配分額 Amounts
特別推進研究 * Specially Promoted Research				
新学術領域研究 * Scientific Research on Innovative Areas				
学術変革領域研究 * Transformative Research Areas				
基盤研究 (S) * Scientific Research (S)	1	25,200		
基盤研究 (A) * Scientific Research (A)			1	9,800
基盤研究 (B) * Scientific Research (B)	9	38,700	9	42,200
基盤研究 (C) * Scientific Research (C)	43	48,520	48	50,500
挑戦的研究 (開拓・萌芽) * Challenging Research (Pioneering) or (Exploratory)	4	6,400	4	7,000
若手研究 * Early-Career Scientists	30	41,700	34	46,377
研究活動スタート支援 * Research Activity Start-up	10	11,400	8	8,800
国際共同研究加速基金 * Fund for the Promotion of Joint International Research	1	0	1	0
厚生労働科学研究費補助金 * Health and Labour Sciences Research Grants				
合計 Total	98	171,920	105	164,677

配分額は直接経費のみを示している ("Amounts" shows direct cost only)

2 奨学寄附金・受託研究・共同研究
Scholarships, Commissioned Research and Joint Research with Private Sectors単位 (千円)
Unit (1,000 yen)

受入数 Total Number	令和4年度 FY2022		令和5年度 FY2023	
	件数 Number	金額 Amounts	件数 Number	金額 Amounts
奨学寄附金 Scholarships	56	37,378	48	50,333
受託研究 Commissioned Research	13	30,959	12	10,773
共同研究 Joint Research with Private Sectors	9	12,105	8	2,970

3 国際交流

外国の大学等との学術交流等協定状況

Agreements on Academic Exchange with Overseas Institutions

イースト大学 (フィリピン) University of the East (Philippines)	平成17年1月26日 Jan. 26, 2005	カリフォルニア大学ロサンゼルス校 (アメリカ) University of California, Los Angeles (USA)	平成30年10月19日 Oct. 19, 2018
ソウル大学校 (韓国) Seoul National University	平成19年7月16日 July 16, 2007	マラヤ大学 (マレーシア) University of Malaya (Malaysia)	平成31年2月11日 Feb. 11, 2019
イスラム大学 (バングラデシュ) Islamic University (Bangladesh)	平成27年4月16日 Apr. 16, 2015	青島大学 (中国) Qingdao University (China)	令和元年7月12日 Jul. 12, 2019
テヘラン医科大学 (イラン) Tehran University of Medical Sciences (Iran)	平成27年9月8日 Sep. 8, 2015	大連医科大学口腔病学部 (中国) Dalian Medical University, School of Stomatology (China)	令和3年8月13日 Aug. 13, 2021
サン・マルティン・デ・ポレス大学 (ペルー) University of San Martin de Porres (Peru)	平成28年3月8日 Mar. 8, 2016	マルマラ大学 (トルコ) Marmara University (Turkey)	令和3年10月5日 Oct. 5, 2021

長崎大学歯学部

Nagasaki University School of Dentistry

〒852-8588

長崎県長崎市坂本1丁目7番1号

1-7-1 Sakamoto, Nagasaki 852-8588, JAPAN



建物配置図

Site of the Building in the Campus

① 歯学部教育研究棟

Basic Dental Science Education and Research Building

② 医歯薬学総合教育研究棟

Biomedical Science Education and Research Building

③ 歯学部福利厚生施設

Welfare Facilities

④ 長崎大学病院本館

Nagasaki University Hospital Main Building



10 | 歯学部施設紹介

School of Dentistry Facility Introduction

講義室3A Lecture Room 3A/Dentistry



PBL Project Based Learning Room



スキルラボセンター Skills Laboratory



学生技工室 Students Technical Room



歯学部自習室 Students Study Room/Dentistry



歯学部談話室 Students Lounge/Dentistry



リフレッシュルーム Refresh Room



売店 Shop



① 歯学部教育研究棟

Basic Dental Science Education and Research Building

② 医歯薬学総合教育研究棟

Biomedical Science Education and Research Building

8階 The 8 th Floor		先進口腔医療開発学分野 Medical Research and Development for Oral Disease 口腔インプラント学分野 Applied Prosthodontics	
7階 The 7 th Floor	分子腫瘍生物学分野 Molecular Tumor Biology 解剖実習室 Dissection Laboratory for Human Anatomy		
6階 The 6 th Floor	顎顔面解剖学分野 Oral Anatomy and Dental Anthropology 分子腫瘍生物学分野 Molecular Tumor Biology	講義室 Lecture Room 保存修復学部門 Cariology and Restorative Dentistry 共同実験室 Laboratory	
5階 The 5 th Floor	歯科薬理学分野 Dental Pharmacology 歯学部動物実験飼養施設 Joint Facility for Experimental Animals	口腔病原微生物学分野 Microbiology and Oral Infection 生体材料学分野 Dental and Biomedical Materials Science 共同実験室 Laboratory 実習室 Training Room 準備室 Preparation Room	
4階 The 4 th Floor	加齢口腔生理学分野 Oral Chrono-Physiology 分子腫瘍生物学分野 (小守班) Molecular Tumor Biology (Komori Group)	共同実験室 Laboratory 学生技工室 Students Technical Room 自習室 Students Study Room 臨床実習室 Clinical Training Room スキルスラボセンター Skills Lab Center	
3階 The 3 rd Floor	硬組織発生再生学分野 Skeletal Development and Regenerative Biology 細胞実験共同施設 Joint Facility for Cell Biology	講義室 Lecture Room PBL	
2階 The 2 nd Floor	フロンティア口腔科学分野 Frontier Oral Science A2 ゼミナール室 A2 Seminar Room 試料調製共同施設 Joint Facility for Sample Preparations	学部長室 Office for Dean/Dentistry 歯学系事務室 Administration Office for Dentistry 歯学部大会議室 Conference Room/Dentistry 会議室 Conference Room	
1階 The 1 st Floor	口腔病理学分野 Oral Pathology	歯学部演習室 Seminar Room/Dentistry	
地階 The Ground floor		歯学部更衣室 Locker Room/Dentistry 学習室 Students Study Room 学生自習室 Students Study Room/Dentistry 談話室 Students Lounge/Dentistry	売店 Shop

4 病院本館（歯科系診療部門）

University Hospital Main Building (Dentistry)

総合歯科臨床教育学分野 Clinical Education in General Dentistry		12階 The 12 th Floor
		11階 The 11 th Floor
		10階 The 10 th Floor
		9階 The 9 th Floor
口腔保健学分野 Oral Health 歯科矯正学分野 Orthodontics and Dentofacial Orthopedics 小児歯科学分野 Pediatric Dentistry 歯周歯内治療学分野 Periodontology and Endodontology 歯科補綴学分野 Prosthetic Dentistry	口腔顎顔面外科学分野 Oral and Maxillofacial Surgery 口腔診断・情報科学分野 Radiology and Biomedical Informatics 歯科麻酔学分野 Clinical Physiology 口腔管理センター Oral Management Center 特殊歯科総合治療部 Department of Special Care Dentistry 共同実験室 Laboratory	8階 The 8 th Floor
		7階 The 7 th Floor
保存・補綴歯科 Conservative and Prosthetic Dentistry 口腔・顎・顔面インプラントセンター Dental Implant Center	口腔外科 Oral and Maxillofacial Surgery 口腔管理センター Oral Management Center	6階 The 6 th Floor
		5階 The 5 th Floor
矯正歯科 Orthodontics 小児歯科 Pediatric Dentistry 嚥下障害治療センター Swallowing Disorders Center	麻酔・生体管理科 Dental Anesthesiology 特殊歯科総合治療部 Department of Special Care Dentistry	4階 The 4 th Floor
		3階 The 3 rd Floor
		2階 The 2 nd Floor
		1階 The 1 st Floor

3 歯学部福利厚生施設

Welfare Facilities

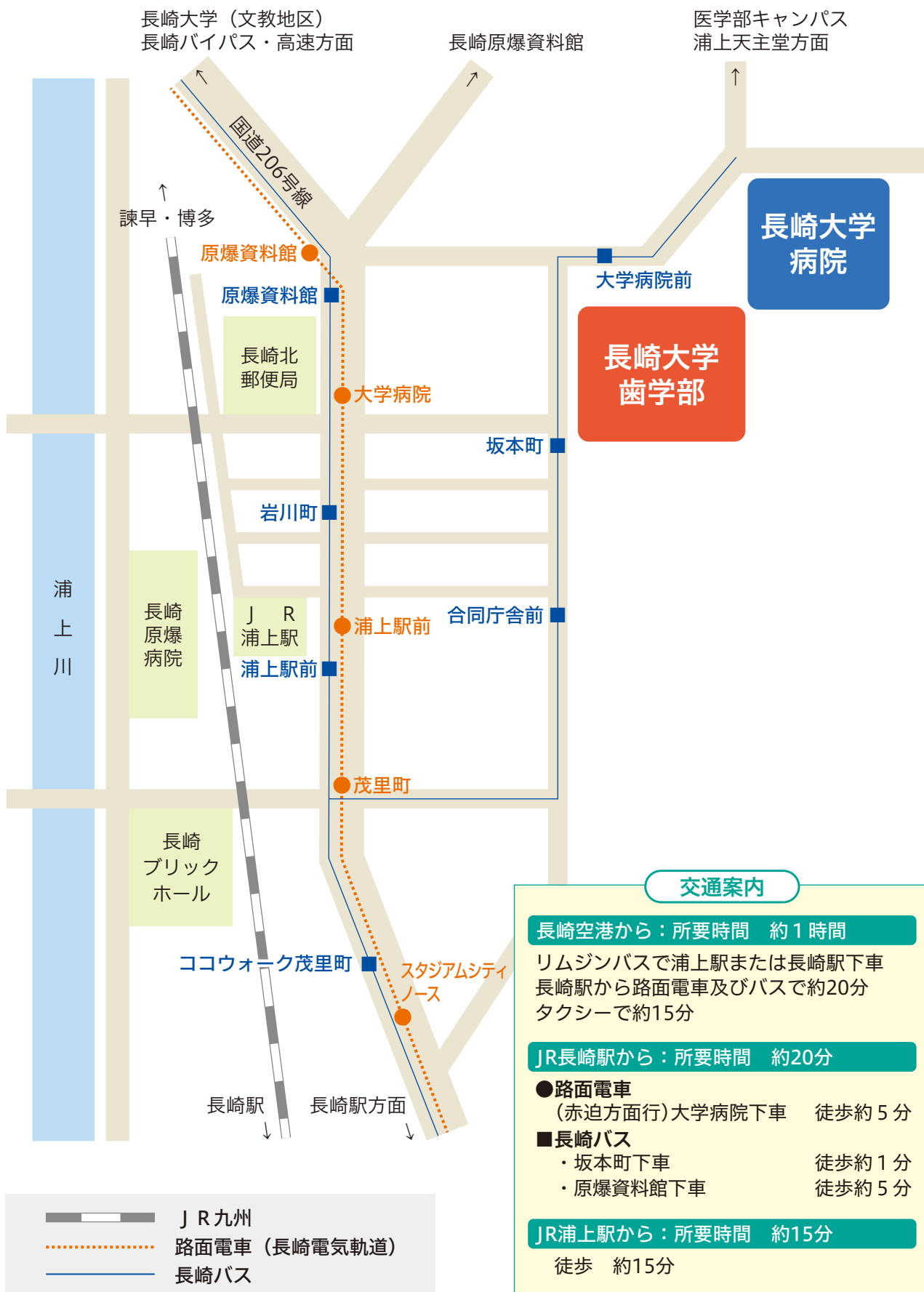
学生自習室
Students Study Room

和室
Japanese room
セミナー室
Seminar Room

食堂
Cafeteria

※歯科法医学分野…医学部基礎研究棟 6階

Forensic Dental Science... Basic Medical Science Building, The 6th Floor



交通案内

長崎空港から：所要時間 約1時間

リムジンバスで浦上駅または長崎駅下車
長崎駅から路面電車及びバスで約20分
タクシーで約15分

JR長崎駅から：所要時間 約20分

- 路面電車
(赤迫方面行) 大学病院下車 徒歩約5分
- 長崎バス
 - ・坂本町下車 徒歩約1分
 - ・原爆資料館下車 徒歩約5分

JR浦上駅から：所要時間 約15分

徒歩 約15分



Traffic guidance

From Nagasaki Airport: About 60 minutes
Bus bound for Nagasaki City (Via Urakami) from Airport to Urakami Eki Mae.

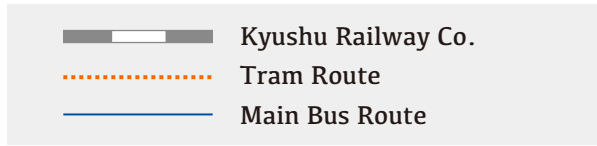
From JR Nagasaki Station: About 20 minutes

● **Electric Tramway**
Tram #1 and #3 for Akasako (from Nagasaki-Eki Mae Tram Stop to Daigaku-Byoin Mae Tram Stop). About 5 minutes on foot from the Tram Stop.

■ **Bus**

- from Nagasaki-Eki Mae Bus Stop to Sakamoto-Machi Bus Stop. About 1 minutes on foot from the Bus Stop.
- from Nagasaki-Eki Mae Bus Stop to Genbaku-Shiryoukan Bus Stop. About 5 minutes on foot from the Bus Stop.

From JR Urakami Station: About 15 minutes
About 15 minutes walk from there.



長崎大学歯学部ロゴマーク（カラー）

長崎大学歯学部創立40周年を迎えた令和元年を機に、「長崎大学歯学部」と「西風」をテーマに長崎大学歯学部ロゴマークを制定しました。

コンセプト

Nagasaki University School of Dentistryの「N」をモチーフとし、「風」を感じさせるスタイルと、「手と手」をイメージした「つながり」を融合させました。曲線で描かれた心地よい流れと「印象的であり、国際的なスタイル」をコンセプトにデザインしています。カラーには長崎大学のスタイルを用い、風合いを感じる程度の「グラデーション」の配色と、立体感を持たせる「影」をつけています。



長崎大学歯学部

NAGASAKI UNIVERSITY SCHOOL OF DENTISTRY



長崎大学歯学部

NAGASAKI UNIVERSITY SCHOOL OF DENTISTRY

The logo of Nagasaki University School of Dentistry (color)

The logo mark of Nagasaki University School of Dentistry that dealt with the “Nagasaki University School of Dentistry” and “West wind” was created.

Concept

This logo mark exhibits the “connection of hand and hand” , and has the style of “wind” with the motif of “N” of “Nagasaki University School of Dentistry” . This is designed with the concept of comfortable flowing by curve and impressive and international styles. The color used is style of Nagasaki University, and color schema of gradation that is smooth texture and “shadow” are applied.



NAGASAKI UNIVERSITY
SCHOOL OF DENTISTRY



NAGASAKI UNIVERSITY
SCHOOL OF DENTISTRY

令和6年10月 発行
Published October, 2024

長崎大学歯学部
Nagasaki University School of Dentistry

〒852-8588 長崎市坂本1丁目7番1号
Address 1-7-1 Sakamoto, Nagasaki, 852-8588, Japan

電 話 : 095-819-7600
F A X : 095-819-7608
Telephone +81-95-819-7600
Facsimile +81-95-819-7608

長崎大学歯学部ホームページ

<https://www.de.nagasaki-u.ac.jp/>
https://www.de.nagasaki-u.ac.jp/index_e.html



医歯薬学総合教育研究棟1階 陶板レリーフ「長崎のあけぼの」

図案作成 故 佐々木 元賢 名誉教授

寸法 6.0m×2.8m

図案説明

医歯薬学総合教育研究棟（歯学部本館、旧歯科系診療部門）1階ロビーの壁面に鶴の港と称される長崎を、鶴が躍進する様相で図案化し、これに月と太陽を配し、夜から朝に移る彩りとともに、歯学部地区を女性の横顔で表したものである。

Relief of "Die Morgendämmerung in Nagasaki" at the entrance hall in Nagasaki University School of Dentistry (old Dental Clinical Division) By Prof. Em. Dr. Motomasa SASAKI



長崎大学歯学部
NAGASAKI UNIVERSITY SCHOOL OF DENTISTRY